



WILLISAU

SWITZERLAND

lookbook





WILLISAU
SWITZERLAND

*Grenzeloze mogelijkheden die
inspireren en dromen waarmaken.*



deutsch



english



français



nederlands

006	INHOUDSOPGAVE
008	BEDRIJF
010	MENSEN
012	ORIGINE
014	ONTWERP DIVERSITEIT
016	HOUTSELECTIE
018	EDITION



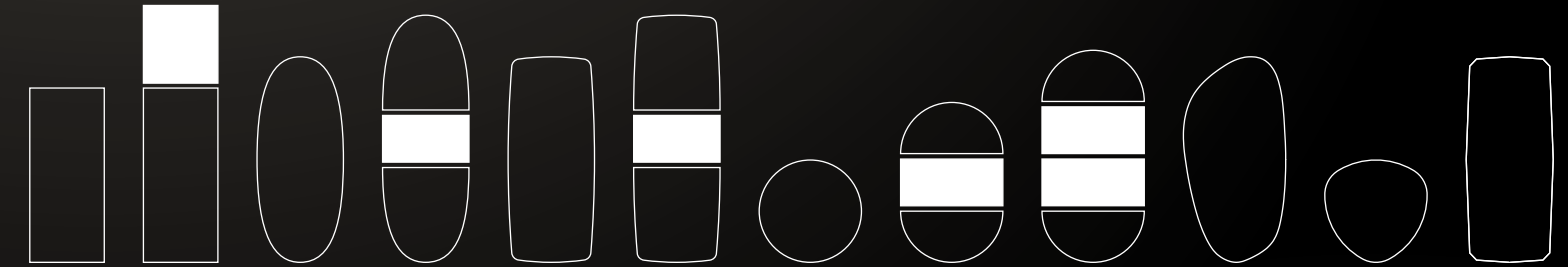
020	DINO	•	•			
028	VARINO	•	•	•	•	
032	VALERA		•	•	•	
036	MALEO		•	•	•	
042	PRATO		•	•	•	•
050	LAPIS		•	•	•	
058	IMPERIA		•	•	•	



136	LEVO	•	•	•		
140	RONDO				•	•
140	POLYGON				•	•
148	AURORA		•	•	•	•
149	DINO		•	•		



062	CAPRI	•	•	•	•	•	•	•	•		
082	TORINO	•	•	•		•	•	•			
090	ALIANO	•		•		•					
092	ARONA		•								
094	LATINA	•	•	•		•					
102	LINEA	•		•		•					
108	PILASTRO	•		•		•					
114	BARI						•	•	•	•	
118	AURORA	•		•		•					
122	MODENA 40						•	•			
126	CORAL	•		•		•			•	•	
132	TRIKON	•		•		•					•



150	OVERZICHT TAFELS
152	OVERZICHT ZITMEUBILAIR
153	OVERZICHT BIJZET- / BISTRO- / HOGE TAFELS
154	MATERIALEN

Over ons



DESIGN
AWARD



Interior
innovation
award



GOOD
DESIGN



GERMAN
DESIGN
AWARD



DESIGNPREIS



reddot design award



WILLISAU
SWITZERLAND

WILLISAU SWITZERLAND - Waar traditie en moderniteit elkaar ontmoeten

WILLISAU SWITZERLAND combineert sinds 1928 het fijnste vakmanschap met innovatief design. In het hart van het achterland van Luzern worden tafels en stoelen gemaakt die verhalen vertellen - van generatie op generatie, meesterlijk geperfectioneerd in elk detail. Onze producten staan voor de hoogste kwaliteit en op maat gemaakte oplossingen die het dagelijks leven verfraaien en inspireren. Ontdek de combinatie van tijdloze elegantie en innovatieve functionaliteit - gemaakt voor mensen die waarde hechten aan iets speciaals.

GEBOREN IN HET HART.

GEGROEID IN DE GEEST.

MET DE HAND AFGEWERKT.

WILLISAU SWITZERLAND

Uw partner voor exclusieve tafels en stoelen.



swiss made



Elk meubelstuk vertelt een verhaal – het uwe.
Patrick Brunner, CEO en eigenaar



Vakmanschap dat inspireert

Bij WILLISAU SWITZERLAND is vakmanschap niet alleen een belofte, maar een realiteit. Nauwkeurig vakmanschap en de keuze van de beste materialen staan centraal in elke fase van onze meubelproductie. Met de grootste zorg creëren we stukken die niet alleen indruk maken door hun tijdloze schoonheid, maar ook door hun duurzaamheid.

Waardering, solidariteit & loyaliteit - onze basis

Bij WILLISAU SWITZERLAND betekent kwaliteit niet alleen uitstekende producten, maar ook een diepe verbondenheid met de mensen die ze maken. Onze medewerkers, van wie velen al tientallen jaren bij ons werken, belichamen deze waarden en geven hun vakmanschap en ervaring met toewijding door. Hun loyaliteit ligt aan de basis van onze traditie en innovatie. We zijn trots op ons team en dankbaar voor de band die ons maakt tot wat we zijn: een merk gebouwd op vertrouwen, respect en eersteklas vakmanschap.



*De mensen
achter de schermen*



Onze origine

Willisau - charme ontmoet natuur

Het pittoreske stadje Willisau in het kanton Luzern ligt verscholen in het idyllische landschap van Napels. Cultuur, geschiedenis en natuur vormen hier een harmonieus geheel en geven het stadje zijn unieke charme.

Regionale meerwaarde - verantwoordelijkheid die verbindt

Bij WILLISAU SWITZERLAND hechten we veel belang aan de lokale economische kringloop. Door samen te werken met regionale leveranciers creëren we een nauwe band met de regio, versterken we de lokale economie en behouden we tegelijkertijd waardevolle ambachtelijke tradities.

Duurzaamheid - verantwoordelijkheid voor morgen

Bij WILLISAU SWITZERLAND zijn milieu en kwaliteit in harmonie. We gebruiken duurzame materialen en richten ons op milieuvriendelijke productieprocessen. Onze meubels verfraaien niet alleen woonruimtes, maar dragen ook actief bij aan de bescherming van onze planeet. Voor een toekomst die inspireert.



Vele mogelijkheden

Tafelframes



U kunt kiezen uit een groot aantal verschillende ontwerpen voor onderstellen, die in de hoek geplaatst kunnen worden of onder het tafelblad als elegante middenpoot.

Uitschuifbaar of vast



Voor elke eis hebben we de juiste oplossing - vast of uittrekbaar. Hoewel op de volgende pagina's voornamelijk tafels met verlengstukken worden gepresenteerd, zijn alle tafels ook verkrijgbaar als vaste versie

Vormen



Vierkant, afgerond, rond of organisch - je vindt precies de juiste tafel om je woonsfeer te perfectioneren. Vast of uittrekbaar, natuurlijk, elegant of robuust - voor elke stijl de juiste oplossing.

Indrukwekkende variëteit en flexibiliteit

Wij bieden een ongeëvenaarde keuze aan materialen, designs en technische mogelijkheden. Bij WILLISAU SWITZERLAND kun je een veelzijdig assortiment verwachten dat niets te wensen overlaat. Elk meubelstuk kan worden aangepast aan je eigen voorkeuren en kenmerkt je unieke persoonlijkheid. Of het nu gaat om speciaal hout of slijtvaste oppervlakken - wij hebben wat u zoekt.

WILLISAU SWITZERLAND - wij maken je woondromen waar.



Individuele mogelijkheden



Wij geven u het beste advies. Laat u inspireren en kies het houten bord dat u het mooist vindt. Uw perfecte meubelstuk wacht op u.



Hout naar wens - individueel en uniek

In Willisau bieden we je de mogelijkheid om te kiezen uit onze huidige voorraad houten bladen van Amerikaans notenhout en Europees eiken. Verschillende afmetingen, plaatdiktes en ontwerpen - met of zonder karakteristieke kenmerken - zijn beschikbaar voor de productie van je tafel.

Oplossingen op maat voor speciale vereisten
Als je eisen verder gaan dan wat we op voorraad hebben, kunnen we je tafelblad op maat maken. Of het nu gaat om langere houten bladen, speciale houtsoorten zoals essen of kersen, of speciale vereisten qua nerf en karakterkenmerken - we realiseren je ideeën met de grootste precisie. Het resultaat is een tafel die perfect bij je past, niet alleen qua uiterlijk maar ook qua materiaal.

Het label



MVi Glass – symbool van uitmuntendheid en unieke stijl.
Laat u betoveren door de magie van deze exclusieve oppervlakken.

WILLISAU SWITZERLAND
EDITION

EDITION - laat je inspireren en verleiden

De EDITION-productlijn staat voor geraffineerd design dat esthetiek en karakter op unieke wijze combineert.

Elk EDITION-meubel maakt indruk met zijn oog voor detail en extravagantie, past naadloos in moderne architectuur en creëert blijvende waarde. Onze passie voor design, topkwaliteit en het gebruik van soms exclusieve materialen drijft ons ertoe om met onze EDITION Zwitserse designgeschiedenis te schrijven.

EDITION - meubelen die inspireren en prikkelen.



*Eetkamertafel
vast en verlengbaar*



Tafel DINO - Stoel AMBIENT

DINO



WILLISAU SWITZERLAND
EDITION

MVi COSMOS - Het universum als tafelblad Met zijn unieke ontwerp brengt MVi (Minerals, Vitrified, Innovation) de schoonheid van het universum bij je thuis. Dit buitengewone glazen oppervlak combineert baanbrekende technologie met ongeëvenaarde esthetiek en maakt van elk meubel een onmiskenbare blikvanger. MVi staat voor nobele zuiverheid en stelt nieuwe normen op het gebied van design en functionaliteit. Dankzij geavanceerde technologieën worden indrukwekkende oppervlakken gecreëerd die een fascinerend diepte-effect ontwikkelen door het samenspel van transparantie en doorschijnendheid.



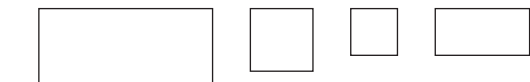
Tafel DINO - Stoel AMBIENT

DINO

Onopgesmukte purist

Weg van het overbodige, terug naar de essentie: DINO is het perfecte antwoord op de tijdgeest. Met zijn heldere lijnen en minimalistische ontwerp belichaamt hij puristische elegantie zonder compromissen. Zijn slanke, delicate vorm is stevig en stabiel - een tafel die indruk maakt door zijn eenvoud en moeiteloos past in de meest uiteenlopende leef- en werkomgevingen.

In de keuken, het thuishkantoor, op zolder of in een open kantoorruimte - DINO past zich aan elke omgeving aan zonder ooit opdringerig over te komen. Door zijn eenvoudige uiterlijk is het een echte combinatiekunstenaar die harmonieus past in elke sfeer.



Kantprofiel



Eénkleurig randprofiel - voor alle gelakte en gecoate oppervlakken zoals HPL, FENIX en massief hout. De eenvoudige, uniforme kleur zorgt voor een elegante en tijdloze look die op verschillende manieren gecombineerd kan worden.



Randprofiel in sandwichconstructie, draagplaat in dezelfde kleur - voor alle toegepaste oppervlakken zoals glas, MDi, keramiek. De kleurgecoördineerde draagplaat geeft het profiel een harmonieuze esthetiek, terwijl de lagen subtiële diepte en verfijning toevoegen aan het ontwerp.

verfijnd of benadrukt



Randprofiel in sandwichconstructie, zwarte dragerplaat - voor alle toegepaste oppervlakken zoals glas, MDi, keramiek. Dit randprofiel is gebaseerd op een zwarte dragerplaat, die dankzij de slanke look een filigraan tafelrandeffect creëert en zorgt voor een moderne, elegante look.



Kantenprofiel in sandwichconstructie, rood geaccentueerde eyeliner dragerplaat - voor alle oppervlakken zoals glas, MDi, keramiek. Met een dragerplaat in rood of andere kleuren als blikvanger zet dit randprofiel stijlvolle accenten en geeft het de tafel een opvallend, individueel accent.

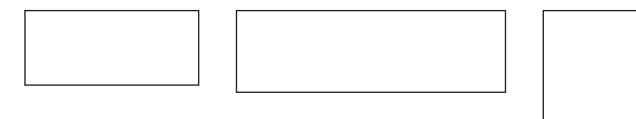


Tafel VARINO - Stoel LENI

VARINO

VARINO van massief hout - innovatieve hightech constructie die indruk maakt

Door de precies afgeschuinde randen lijkt het tafelblad te zweven boven de massieve vierkante poten. Een gepatenteerde trekkabel zorgt voor een perfecte balans door het uitzetten en krimpen van het 28 mm dikke massieve hout te compenseren - voor een tafelblad dat altijd perfect recht is.



VARINO



Interior innovation award
GERMAN DESIGN AWARD
DESIGNPREIS
reddot design award



Deze tafel is allesbehalve gewoon! Homogeen, sensueel en onmiskenbaar combineert de VARINO functionaliteit met bekroonde extravagantie van Willisau - aangepast aan de hoogste eisen.



Tafel VARINO - Stoel PENDOLA



Tafel VALERA - Stoel BLUES

WILLISAU SWITZERLAND
EDITION

VALERA

Zachte rondingen flatteren de hand

VALERA fascineert door zijn herinterpretatie van natuurlijke vormen. De tafelranden zijn geïnspireerd op de gespreide nek van een cobra en lopen sierlijk over in de voeten. Net als zijn voorbeeld betovert VALERA het oog - maar in plaats van te dreigen, nodigt het uit.

Ontwerp: Rainer Bachschmid





Tafel VALERA - Stoel BLUES



VALERA

De massief houten rompen stralen warmte en elegantie uit en lijken op zoek te zijn naar nabijheid en contact. Een tafel die vorm en verbinding op een onvergelykbare manier verenigt.



Tafel MALEO - Stoel VINCI

MALEO

Tijdloos. Veelzijdig. MALEO.

Eerlijk en karaktervol - MALEO belichaamt tijdloos design in zijn puurste vorm. De ingetogen stijl maakt het de ideale metgezel voor elke tafel en elk interieur. Of het nu in de keuken, op kantoor of in de eetkamer is, MALEO sluit naadloos aan en maakt indruk met zijn veelzijdigheid.

Het tafelblad, dat iets uitsteekt ten opzichte van het hoekige frame, geeft MALEO een subtiele verfijning. Door de combinatie van materialen, texturen en kleuren kan het onopvallend op de achtergrond verschijnen of doelbewust accenten zetten - net wat u wilt.



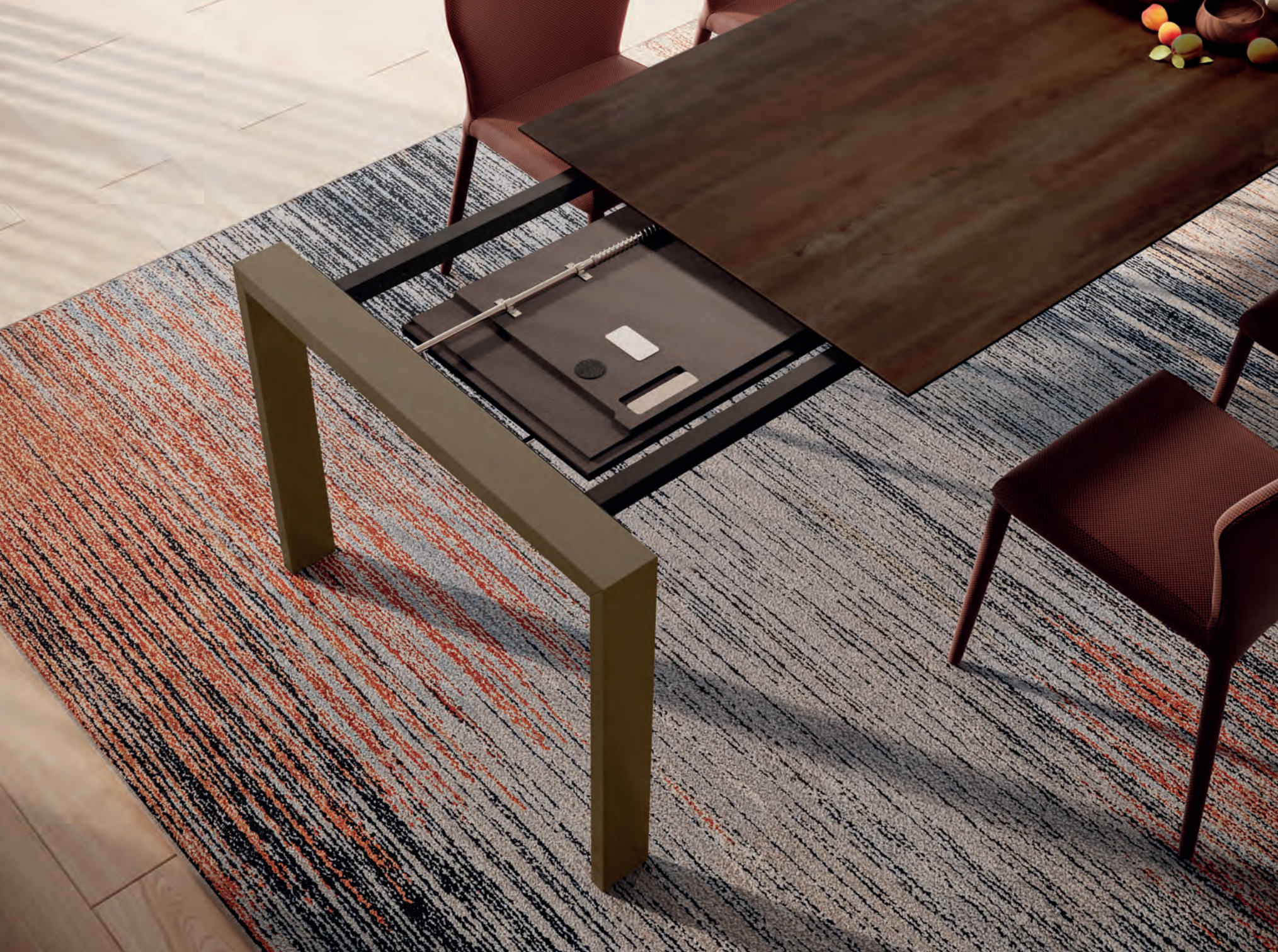
MALEO



Tafel MALEO - Stoel ASCOLI



Eenvoudige elegantie in perfectie. Rechthoekig, tijdloos en onopvallend, MALEO is een echte kameleon onder de tafels. In de exclusieve EDITION-versie maakt hij indruk met elegante aluminium poten in een geraffineerde champagnekleur. Een subtiele blikvanger die stijl en verfijning uitstraalt.



Dankzij de innovatieve centrifugale ondersteltechnologie schuift de tafel moeiteloos uit naar één kant (in tegenstelling tot een synchroon verlengstuk, dat in beide richtingen uitschuift) Het frame schuift elegant naar buiten. Ondanks het slanke uittrekprofiel van slechts 40 mm hoogte blijft MALEO uiterst stabiel. Met maximale beenruimte en perfect voor stoelen met armleuningen, maakt MALEO indruk met zijn stabiliteit - zonder door te zakken. Het profiel is uniek op de markt, geen ander is slanker - voor maximale elegantie en functionaliteit.

Het verlengstysteem



Het verlengstuk wordt praktisch opgeborgen als een inklapbaar inzetstuk direct onder het tafelblad. Het ondersteunende aluminium profiel aan de onderkant is verkrijgbaar in natuurlijk geanodiseerd of elegant zwart geanodiseerd. Om ervoor te zorgen dat het tafelblad en het profiel optimaal bij elkaar passen, kan de buitenkant in elke kleur worden gelakt of worden bekleed met elegant notenhout of eikenfineer.



Ruimte voor elke gelegenheid. Of het nu voor spontane gasten is of voor de hele familie tijdens de feestdagen - in slechts een paar eenvoudige stappen wordt kort lang of lang wordt nog langer. Kan worden verlengd (van max. 220 cm) met 2 x 70 cm tot een indrukwekkende 3,60 meter. Verschillende maten zorgen ervoor dat de tafel perfect in elke kamer past.



Tafel PRATO - Stoel PENDOLA

PRATO

Vroeg of laat perfect

Is sierlijkheid geen eigenschap waar een tafel trots op kan zijn? PRATO bewijst het tegendeel. Hij is bijzonder trots op zijn delicate lijn. Daarom kent hij geen doorhangen - hij wordt ondersteund door op zeer stabiele steunen. Hij combineert esthetiek vakkundig met functionaliteit. Zijn verscheidenheid aan materialen voldoet aan elke smaak.

PRATO slaat een goed figuur met uittrektechnologie of in een vaste versie figuur. Deze tafel is niet gierig met zijn charmes, maar blijft discreet wanneer hij niet in het middelpunt van de belangstelling staat.



PRATO



WILLISAU SWITZERLAND
EDITION

Eenvoudige elegantie met een vleugje luxe. Delicaat, flexibel en onmiskenbaar modern - dat is PRATO op zijn best.



In de exclusieve uitvoering EDITION vormen de aluminium poten in een geraffineerde champagnetint een echte highlight. Een subtiel accent dat de tijdloze lijnen van de tafel benadrukt en een vleugje verfijning toevoegt aan elke ruimte.



Tafel PRATO - Stoel AMBIENT

PRATO



Tafel PRATO - Stoel LOREO



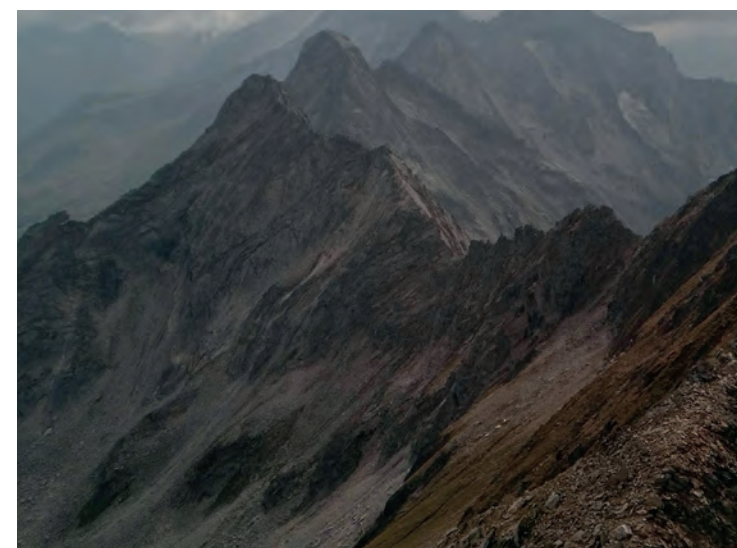
MDi - UMBRA Marron



MDi - UMBRA Marron

Ontdek de revolutie in design en technologie met MDi.

Elk MDi-oppervlak, gemaakt van de zuiverste mineralen, getuigt van esthetische uitmuntendheid en technische superioriteit. Laat je betoveren door de indrukwekkende diepte en dynamiek van full body technologie. Ervaar de precisie en het tactiele plezier van stenen texturen met een hoge resolutie die meer zijn dan alleen oogstrelend.





Dankzij de innovatieve centrifugale ondersteltechnologie schuift de tafel moeiteloos uit naar één kant (in tegenstelling tot een synchroon verlengstuk, dat in beide richtingen uitschuift). Het frame schuift elegant naar buiten. Ondanks het slanke uittrekprofiel van slechts 40 mm hoogte blijft PRATO uiterst stabiel. Met maximale beenruimte en perfect voor stoelen met armleuningen, maakt PRATO indruk met zijn stabiliteit - zonder door te zakken. Het profiel is uniek op de markt, er is geen slanker profiel - voor maximale elegantie en functionaliteit.

Het verlengstysteem



Het verlengstuk wordt praktisch opgeborgen als een inklapbaar inzetstuk direct onder het tafelblad. Het ondersteunende aluminium profiel aan de onderkant is verkrijgbaar in naturel geanodiseerd of elegant zwart geanodiseerd. Om ervoor te zorgen dat het tafelblad en het profiel optimaal bij elkaar passen, kan de buitenkant in elke kleur worden gelakt of worden bekleed met elegant notenhout of eikenfineer.



Ruimte voor elke gelegenheid. Of het nu voor spontane gasten is of voor de hele familie tijdens de feestdagen - in slechts een paar eenvoudige stappen wordt kort lang of lang wordt nog langer. Uitschuifbaar van 145 cm tot 2,65 meter of in delen van 220 cm bij 3 x 50 cm tot een indrukwekkende 3,70 meter! Verschillende maten zorgen ervoor dat de tafel perfect in elke kamer past.



Tafel en stoel LAPIS

WILLISAU SWITZERLAND
EDITION

LAPIS

Een perfecte balans tussen eenvoud en verfijning

LAPIS is niet alleen delicaat en vakkundig ontworpen, maar ook functioneel en afgestemd op individuele behoeften. De strakke lijnen en het eenvoudige ontwerp maken het een perfecte aanvulling voor je huis.

Ontwerp: Martin Ballendat





LAPIS

LAPIS is ontworpen door de bekende ontwerper Martin Ballendat voor WILLISAU SWITZERLAND en wordt gekenmerkt door zijn slanke, minimalistische ontwerp. Een tafel die er licht uitziet en toch de voordelen biedt van ons geavanceerde uittreksysteem.

Tafel LAPIS met tweekleurige dubbele uitschuif



Tafel en stoel LAPIS



Tafel en stoel LAPIS

LAPIS

Verscheidenheid aan materialen voor een ontwerp op maat

Ons ongeëvenaarde assortiment van verschillende materialen en kleuren biedt talloze mogelijkheden om je tafel helemaal naar eigen wens vorm te geven. Zet stijlvolle accenten door tafelbladen en verlengstukken in verschillende designs te kiezen - als bewust contrast of om perfect bij de sfeer te passen. Deze combinaties getuigen van goede smaak en een zeker instinct voor dat beetje extra.

Houten tafelblad en aanbouw - gecombineerd met stijl en kennis

Een houten aanbouw is een elegante keuze, gemaakt uit één stuk, een droom. Maar het moet goed doordacht zijn. Het verlengstuk ligt het grootste deel van het jaar onder het tafelblad en wordt daarom blootgesteld aan ander licht dan het tafelblad. Het kan niet dezelfde natuurlijke veranderingen ondergaan en dit leidt tot kleurverschil. Op dit punt raden we een geolied oppervlak aan, zodat het hout regelmatig kan worden opgefrist.

Hout ontmoet keramiek - een onverslaanbaar duo

Als je van de warmte van hout houdt, maar ook een duurzaam werkoppervlak nodig hebt, combineer hout dan met keramiek. Dit is niet alleen visueel indrukwekkend, maar ook praktisch. Het robuuste, onderhoudsvriendelijke oppervlak van keramiek is ideaal voor dagelijks gebruik: of je nu schildert, knutselt of hete pannen en gemorste rode wijn serveert - keramiek is overal tegen bestand. Na gebruik zet je het gewoon weer weg en voel je het hout.

Het beste van twee werelden - en nog budgetvriendelijk ook

Droom je van een massief houten tafel met een eersteklas uittreksysteem, maar heb je ook andere aankopen gepland? Geen probleem: door het te combineren met goedkopere materialen zoals HPL, XM Strato Soft Touch, glas of lak in de uittrekelementen, blijft je tafel geen droom maar wordt het een duurzame metgezel in huis - stijlvol, functioneel en individueel.





Dankzij de innovatieve centrifugale ondersteltechnologie schuift de tafel moeiteloos uit naar één kant (in tegenstelling tot een synchroon verlengstuk, dat in beide richtingen uitschuift). Het frame schuift elegant naar buiten. Ondanks het slanke uittrekprofiel van slechts 40 mm hoogte blijft LAPIS uiterst stabiel. Met maximale beenruimte en perfect voor stoelen met armleuningen, maakt LAPIS indruk met zijn stabiliteit - zonder door te zakken. Het profiel is uniek op de markt, geen ander is slanker - voor maximale elegantie en functionaliteit.

Het verlengstysteem



Het verlengstuk wordt praktisch opgeborgen als een inklapbaar inzetstuk direct onder het tafelblad. Het ondersteunende aluminium profiel aan de onderkant is verkrijgbaar in naturel geanodiseerd of elegant zwart geanodiseerd. Om ervoor te zorgen dat het tafelblad en het profiel optimaal bij elkaar passen, kan de buitenkant in elke kleur worden gelakt of worden bekleed met elegant notenhout of eikenfineer.



Ruimte voor elke gelegenheid. Of het nu voor spontane gasten is of voor de hele familie tijdens de feestdagen - in slechts een paar eenvoudige stappen wordt kort lang of lang wordt nog langer. Kan worden verlengd (van max. 220 cm) met 2 x 70 cm tot een indrukwekkende 3,60 meter. Verschillende maten zorgen ervoor dat de tafel perfect in elke kamer past.



Tafel IMPERIA - Stoel SORA

WILLISAU SWITZERLAND
EDITION

IMPERIA

IMPERIA - De kunst van vakmanschap

Perfect afgerond en vervaardigd met meesterlijke precisie: De IMPERIA combineert zachte rondingen met tijdloze elegantie. In een vaste versie of met een aanbouw - de IMPERIA is een statement van vorm en functie. De organische lijnen nodigen uit om te blijven hangen en creëren een harmonieuze sfeer die perfect past in elke omgeving. De zacht afgeronde randen en het elegante ontwerp creëren een unieke woonervaring.

Ontwerp: Rainer Bachschmid



IMPERIA



IMPERIA - een tafel die niet alleen indruk maakt, maar ook inspireert. Het massief houten frame straalt stabiliteit en rust uit zonder iets van zijn lichtheid te verliezen. De naadloze combinatie van design en vakmanschap maakt deze tafel tot het middelpunt van elke kamer.





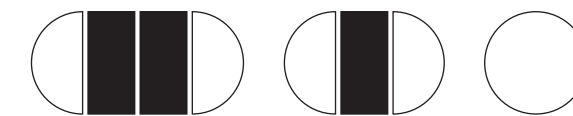
Tafel, stoel, zitbank en barkruk CAPRI - Hoge tafel DINO

WILLISAU SWITZERLAND
EDITION

CAPRI

Een prachtige tafel met een nog beknoptere en statisch en statisch slimme tafelpootoplossing. Als vaste of uitschuifbare uittrekbare versie. Onze buitengewone tafel CAPRI maakt indruk met vakmanschap in vele vormen, die blijf geven van extreem goede smaak in elke dat getuigt van extreem goede smaak.

Ontwerp: Martin Ballendat





Tafel, stoel en zitbank CAPRI



CAPRI combineert een opvallend design met geraffineerde functionaliteit. De statisch slimme, naar binnen verschoven tafelpootoplossing zorgt voor maximale beenruimte en doet toch stabiel en zelfverzekerd aan. Deze tafel protagonist past naadloos in elke ambiance, maar blijft altijd een elegante blikvanger. Bijzonder praktisch: stoelen kunnen zonder beperkingen overal tot aan de rand van de tafel worden geplaatst - ideaal voor een gezellig samenzijn of spontane gasten.

CAPRI

CAPRI – Een statement in elegantie. CAPRI is uitgevoerd in Amerikaans notenhout, zwart geolied, en is het toonbeeld van stijlvolle esthetiek. Het elegante, donkere oppervlak benadrukt de natuurlijke houtstructuur en biedt tegelijkertijd een robuuste bescherming – tijdloos mooi en functioneel tegelijk.



Massief hout Am. walnoot zwart geolied



Met de intelligente synchronverlenging kan de tafel met maar liefst 100 cm worden uitgeschoven - moeiteloos en zelfs met één hand. Het centrale pootframe blijft ongewijzigd in zijn positie. Terwijl het verlengstuk aan één kant wordt uitgetrokken, beweegt het tafelblad automatisch in de tegenovergestelde richting. In de uiteindelijke positie wordt de tafel een meter verlengd, waarbij de extra ruimte links en rechts van het centrale frame in dezelfde verhouding opvalt.

Het verlengstysteem



Het verlengstuk wordt direct onder het tafelblad opgeborgen als een praktisch inklapbaar inzetstuk. Het filigraan profiel is verkrijgbaar in elegant geanodiseerd aluminium naturel of elegant geanodiseerd zwart.



Perfect voor spontane gasten - meer ruimte in enkele seconden. Zelfs als de tafel volledig gedekt is, kan hij moeiteloos worden uitgetrokken - opruimen is niet nodig.



Kantprofiel E7 - verjongd
voor vaste tafels en uitschuifbare tafels

eenkleurig, compact

Bovenbladdikte: 22 tot 28 mm
Vorm blad: rechthoekig
Materiaal bovenblad: massief hout, alle houtsoorten en
gecoate oppervlakken zoals HPL, FENIX, lak

Frame-ontwerp: hoekpoottafels, centrale poot



Kantprofiel E7 - verjongd
voor vaste tafels en uitschuifbare tafels

Enkelkleurig in sandwichconstructie, dragerplaat in
dezelfde kleur als bovenblad

Bovenbladdikte: 22 mm
Vorm blad: rechthoekig
Paneelmateriaal: voor alle toegepaste oppervlakken
zoals glas, MVi, MDi, keramiek.

Frame-ontwerp: hoekpoottafels, centrale poot



Kantprofiel E7 - verjongd
voor vaste tafels en uitschuifbare tafels

Tweekleurig in sandwichconstructie, dragerplaat in een
andere kleur dan de drager, bijv. zwart

Bovenbladdikte: 22 mm
Vorm blad: rechthoekig
Paneelmateriaal: voor alle toegepaste oppervlakken
zoals glas, MVi, MDi, keramiek.

Frame-ontwerp: hoekpoottafels, centrale poot



Kantprofiel E0 - rechte zijkant (afbeelding boven)
voor vaste tafels

Bovenbladdikte: 30 mm
Vorm blad: rechthoekig
Platen materiaal : massiefhout voor alle hout uitvoeringen

Frame-ontwerp: centrale poot



Kantprofielen

Boomkant (afbeelding onder)
voor vaste tafels

Bovenbladdikte: 30 mm
Vorm blad: rechthoekig

Platen materiaal I: gefreesde boomrand voor alle houtsoorten,
echte boomrand voor massief hout Am. Noten met karakter

Frame-ontwerp: centrale poot



BOW

Extravagantie ontmoet comfort: voel je goed met onze BOW stoel. Stijlvol en ongelooflijk comfortabel, dat is BOW in elk opzicht.

WILLISAU SWITZERLAND
EDITION



Tafel CAPRI - Stoel BOW



Tafel CAPRI - Stoel BOW

CAPRI

Of het nu gaat om gezellige gesprekken in kleine groepen of een diner voor het hele gezelschap - de ronde CAPRI past zich moeiteloos aan je behoeften aan.

Het slanke telescopische uittrekprofiel is slechts 40 mm hoog en is uitgevoerd in elegant, zwart geanodiseerd aluminium. Het uitklapbare inzetstuk van 60 cm kan direct onder het tafelblad worden opgeborgen om ruimte te besparen en is altijd bij de hand voor spontane bezoekers.

Voor nog grotere behoeften kunnen twee vrije inzetstukken van elk 60 cm worden gekozen om de tafel uit te breiden van een compacte 130 cm tot een indrukwekkende 2,50 meter.

Het innovatieve vergrendelingsmechanisme is even eenvoudig als geniaal: het uittrekelement wordt ontgrendeld of veilig vastgezet met slechts één draai - kinderspel en handig.





Barkruk BOW

WILLISAU SWITZERLAND
EDITION

BOW

Extravagantie ontmoet comfort. Met zijn extravagante en toch comfortabele ontwerp is deze stoel een must-have voor elke kamer die net dat beetje extra nodig heeft. De BOW stoel is niet alleen stijlvol, maar ook ongelooflijk comfortabel. Zelfs als barkruk is BOW een blikvanger die comfort en elegantie combineert.

Leun achterover, ontspan en laat BOW voor zichzelf spreken! De hoogwaardige afwerking en het aantrekkelijke design maken BOW tot een sieraad als stoel en barkruk waar je jarenlang plezier van zult hebben.



Tafel CAPRI - Stoel BOW



CAPRI

CAPRI oval maakt indruk met zijn organische vormen en de perfecte combinatie van stijl en flexibiliteit. In een elegante bootvorm of klassiek ovaal - deze tafel wordt het middelpunt van elk huis.



Tafel en stoel CAPRI



Tafel CAPRI - Stoel BOW

CAPRI



CAPRI oval is de ideale tafel voor iedereen die houdt van organisch design met geavanceerde technologie en hoogwaardig vakmanschap. De praktische centrale uitrekoplossing biedt maximale flexibiliteit: kies tussen een geïntegreerd opklapbaar inzetstuk, dat ruimtebesparend onder het tafelblad wordt opgeborgen, of een vrij op te bergen inzetstuk van 60 cm. CAPRI kan in een handomdraai worden uitgebreid en biedt ruimte voor elke gelegenheid - van gezellige etentjes tot grote familiebijeenkomsten.



Randprofiel E9 taps toelopend naar buiten in sandwichconstructie voor MDi, Dekton, keramiek en glas, paneeldikte 28 mm, draagplaat in dezelfde kleur als de drager, voor paneelvormen in ovaal, bootvorm, rechthoekig en rond.

Kantprofielen



Kantprofiel E9 naar buiten toe taps toelopend, effen en compact, voor massief hout in alle houtsoorten en gecoate oppervlakken zoals HPL, FENIX, lak, plaatdikte 28 mm, voor plaatvormen in ovaal, bootvormig, rechthoekig en rond.



Kantprofiel 24, in het midden 28 mm dik en naar de hoeken toe taps toelopend, effen en compact, voor massief hout in alle houtsoorten, voor vaste paneelvormen in bootvorm en rechthoekig.



Tafel TORINO - Stoel LENI

TORINO

TORINO is een meesterwerk van vakmanschap en stijl. De prachtige esthetiek en de ingenieuze oplossing van de tafelpoten maken het een indrukwekkende toevoeging aan elke kamer. Zowel in de vaste als in de uitschuifbare versie is deze tafel een mooi voorbeeld van goede smaak en aandacht voor detail.



TORINO



TORINO combineert nauwkeurig vakmanschap met tijdloze elegantie. Met zijn heldere esthetiek en geraffineerde tafelpootoplossing is het een blikvanger in elke kamer. Als vaste of uittrekbare versie - deze tafel staat voor uitstekende smaak en aandacht voor detail.



Kies tussen een onderstel van massief eiken- of notenhout, dat de natuurlijke schoonheid van het materiaal benadrukt, of een metalen versie, die met precisie en zorg wordt vervaardigd door onze specialisten. TORINO - zo individueel als jouw stijl.



Tafel TORINO - Stoel LENA



TORINO

TORINO - veelzijdig, praktisch, mooi. Met heldere lijnen en hoogwaardige materialen creëert het een stijlvol hoogtepunt in elke kamer.



Tafel TORINO - Stoel LENI - Zitbank ALBA



Tafel TORINO - Stoel LENI - Zitbank ALBA

TORINO

Met de intelligente synchronverlenging kan de tafel met maar liefst 100 cm worden uitgeschoven - moeiteloos en zelfs met één hand. Het centrale pootframe blijft ongewijzigd in zijn positie. Terwijl het verlengstuk aan één kant wordt uitgetrokken, beweegt het tafelblad automatisch in de tegenovergestelde richting. In de uiteindelijke positie wordt de tafel een meter verlengd, waarbij de extra ruimte links en rechts van het centrale frame in dezelfde verhouding opvalt.

Het verlengstuk wordt direct onder het tafelblad opgeborgen als een praktisch inklapbaar inzetstuk. Het filigraan profiel is verkrijgbaar in elegant geanodiseerd aluminium naturel of elegant geanodiseerd zwart.

Perfect voor spontane gasten - meer ruimte in enkele seconden. Zelfs als de tafel volledig gedekt is, kan hij moeiteloos worden uitgetrokken - opruimen is niet nodig.





Tafel ALIANO

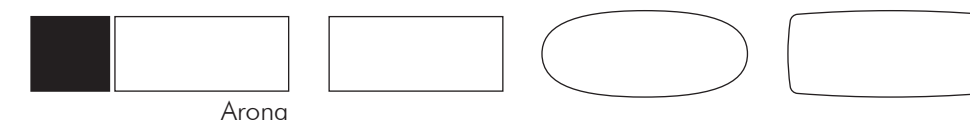
ALIANO

De essentie in een notendop

ALIANO laat op indrukwekkende wijze zien hoe je maximale impact kunt bereiken met minimalistische elegantie. Het concept? Purisme in perfectie: tafelblad en onderstel, meer is er niet nodig. Voor het onderstel vertrouwt ALIANO op slanke zijanten van ruw ijzer, hout of elegante lak. De tafelbladen - naar keuze rechthoekig, ovaal of bootvormig - putten uit de volledige diversiteit van Willisau en laten niets te wensen over.

ALIANO is een echte individualist die zich aan elke omgeving aanpast.

Op de volgende pagina laat ARONA zien hoe het beproefde concept nog meer flexibiliteit biedt met onze innovatieve synchroon-uittrektechnologie. Samen creëren ze nieuwe mogelijkheden - gewoonweg krachtig.





ARONA

ARONA brengt het beste van design en functionaliteit samen. Met zijn synchrone uitschuiftechnologie biedt hij maximale flexibiliteit en maakt hij tegelijkertijd indruk door zijn esthetische perfectie.



Met een indrukwekkende lengte van maar liefst 3,40 meter en indien gewenst nog langer, wordt ARONA een hoogtepunt in elke ruimte. Massief hout in zijn puurste vorm, aangevuld met slimme technologie die moeiteloos in gebruik is. Bijzonder indrukwekkend: de doorlopende nerven van het tafelblad tot aan het aanbouwdeel. Een naadloze overgang die de natuurlijke schoonheid van Amerikaans notenhout in al zijn glorie laat zien - alsof het uit één stuk is gegoten, van begin tot eind.



Tafel ARONA - Stoel LENI - Zitbank ALBA



Tafel LATINA - Stoel AMBIENT

WILLISAU SWITZERLAND
EDITION

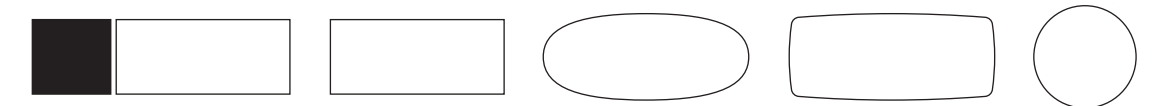
LATINA

Een ode aan creatief spel en de schoonheid van design

LATINA is meer dan alleen een meubelstuk; Het is een eerbetoon aan creatief spel en de schoonheid van design. Dit prachtige tafelconcept combineert esthetische verfijning met praktische functionaliteit en wordt het middelpunt van elk interieur.

De LATINA-familie biedt een breed scala aan varianten. Naast een ronde tafel in verschillende afmetingen en materiaal-/kleurcombinaties omvat de LATINA-familie ook rechthoekige varianten met en zonder uittrekbaar.

Ontwerp: Rainer Bachschmid



LATINA



MDi - STORM Gris

De schoonheid van natuurlijke elegantie

MDi STORM Gris belichaamt de perfecte balans tussen kracht en kalmte. Met zijn fijne witte korrel die zachtjes over het massieve oppervlak loopt, roept dit materiaal de majestueuze kracht van de natuur op. De ingetogen look zorgt voor een rustige sfeer en voegt tijdloze elegantie toe aan elke kamer. MDi STORM Gris is niet alleen een visueel hoogtepunt, maar ook uiterst robuust en onderhoudsvriendelijk – ideaal voor wie esthetiek en functionaliteit wil combineren. Een moderne klassieker die van elke tafel een blikvanger maakt.



MDi - STORM Gris



Tafel LATINA - Stoel AMBIENT



Tafel LATINA - Stoel BLUES



LATINA – de tafel die leven en design combineert.

LATINA in roze is niet zomaar een tafel - het is een gedurfd statement van individualiteit en stijl. Met zijn unieke tafelpoten, die doen denken aan een kunstig opgesteld Mikado-spel, combineert LATINA speelse creativiteit met tijdloze esthetiek.

LATINA

Of het nu in opvallend roze is, met een houten oppervlak voor natuurlijke warmte of met een elegant keramisch blad - LATINA maakt van elke kamer een blikvanger. Breng kleur en karakter in je dagelijks leven en zet een buitengewone highlight in je huis.



BLUES

Of het nu gaat om zachte natuurtinten of om heldere signatuurkleuren – BLUES trekt ieders aandacht. Met zijn tijdloze elegantie en veelzijdigheid past hij harmonieus in elke omgeving. Dit buitengewone designstuk van Björn Ischi maakt een duidelijk statement over stijl en persoonlijkheid.



Stoel BLUES



Tafel LINEA - Stoel SORA

LINEA

Flexibiliteit in perfectie

Of het nu rond, bootvormig, vierkant of ovaal is – LINEA beheerst elke vorm met stijl. Verschillende tafelranden op massief hout ronden het profiel op indrukwekkende wijze af. Met een breed scala aan materialen biedt LINEA talloze mogelijkheden om aan elke eis en smaak te voldoen.



LINEA



Het middelpunt voor speciale momenten. LINEA staat voor meer dan alleen design – het creëert een plek waar het leven samenkomt.



Eikenhout, met zijn karakteristieke nerf en natuurlijke uitstraling, is de perfecte keuze Dit symbool van kracht en duurzaamheid geeft LINEA warmte en tijdloze elegantie die in elk huis een speciaal plekje zal vinden.



Tafel LINEA - Stoel BLUES



LINEA

Het E24 tafelrandprofiel overtuigt met een bijzonder design: 28 mm dik in het midden, het loopt elegant taps toe naar de hoekgebieden. Deze subtiele vorm geeft de tafel een lichte en harmonieuze uitstraling zonder in te boeten aan stabiliteit. Een detail dat functionaliteit en esthetiek perfect combineert.





Tafel PILASTRO - Stoel ASSISI

PILASTRO

Het hart van je speciale momenten

PILASTRO is veel meer dan alleen een tafel – het is de centrale plek voor onvergetelijke ervaringen. Met zijn elegante zuil van hoogwaardig leer of fijne stof straalt PILASTRO luxe en stabiliteit uit en wordt het een blikvanger in elke ruimte.

Of het nu rond, bootvormig, vierkant of ovaal is – PILASTRO past zich aan uw behoeften aan en blijft altijd een hoogtepunt. Het tafelblad, naar keuze in prachtig massief hout of decoratief MDI, vormt een harmonieus contrast met de moderne structuur van de zuil en combineert zo tijdloze esthetiek met modern design.

Ontwerp: Klaus Schneider





PILASTRO

Elegantie in perfectie. Het onderstel kan worden aangepast: kies tussen klassiek leer of een van onze talrijke hoogwaardige stoffen, perfect afgestemd op de stoel voor een harmonieus totaalbeeld.

De vorm van de boot inspireert met zacht gebogen, nauwkeurig uitgewerkte contouren. Het is een getuigenis van meesterlijk vakmanschap dat balans, esthetiek en functionaliteit in ideale harmonie combineert. Een tafel die accenten zet en een exclusief tintje geeft aan elke ruimte.

Hier komen we samen om samen met familie en vrienden te genieten, te ontspannen en bijzondere momenten te beleven. PILASTRO creëert de ideale setting voor wat er echt toe doet: de tijd die we samen doorbrengen.





PILASTRO

Stoel en tafel in perfecte harmonie. Dankzij fijne materialen en een grote keuze, individueel afgestemd op uw wensen.



112 | 113



Tafel BARI - Stoel ASCOLI

WILLISAU SWITZERLAND
EDITION

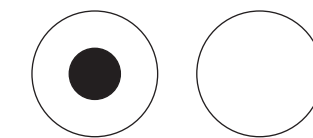
BARI

De ronde vorm van de BARI eettafel maakt een sterk statement in de ruimte. Sensuele contouren ontmoeten heldere designlijnen en geven de tafel een indrukwekkende lichtheid. Het harmonieus afgeronde tafelblad onderstreept de elegante uitstraling.

De optionele draaibare glazen inzet onthult het sierlijke massief houten frame - een meesterwerk van vakmanschap dat massief hout op zijn best laat zien.

Verkrijgbaar in verschillende maten en houtsoorten, met of zonder draaibaar inzetstuk van glas, MDi, Dekton of keramiek.

Ontwerp: Martin Ballendat





Tafel BARI - Stoel ASCOLI



Stergefineerd en met een draaibaar inzetstuk van glas, MDi, Dekton of keramiek – BARI is een echte blikvanger in elke variant.



Tafel AURORA - Stoel LENI

AURORA

AURORA brengt vorm en functie in evenwicht. Of het nu rond, bootvormig, hoekig of ovaal is – elk silhouet onderstreept zijn tijdloze elegantie. Met een veelzijdige selectie van hoogwaardige materialen past AURORA zich moeiteloos aan elke stijl en eis aan en nodigt het uit tot verpozen.



AURORA



Ronde en organische vormen creëren een harmonieuze sfeer en brengen zachtheid en evenwicht in elke kamer. Ze laten kamers ruimer lijken en geven ze een uitnodigende lichtheid. Het wordt vooral spannend wanneer ronde vormen worden gecombineerd met heldere, rechte lijnen – een samenspel dat speelsheid en evenwicht perfect combineert.



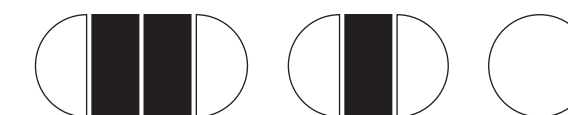


Tafel MODENA 40 - Stoel BOSA

MODENA 40

MODENA 40 beheerst de kunst om tegelijkertijd rond en flexibel te zijn. Met een eenvoudige beweging kan het oppervlak worden vergroot en biedt zo ruimte voor grotere rondes. De solide bodemplaat en krachtige kolom zorgen voor stabiliteit, zelfs als het druk is aan tafel.

MODENA 40 voelt comfortabel aan, zelfs in beperkte ruimte. Het compacte ontwerp en de moeiteloze bediening van de lade maken het de ideale metgezel voor elke gelegenheid. Zuinig in ruimtevereisten, royaal in functie.





Tafel MODENA 40 - Stoel BOSÁ

MODENA 40



Van een compacte draaitafel tot een ruime tafel – MODENA 40 past zich in een handomdraai aan. Ook als het er levendig aan tafel aan toe gaat, blijft het de stabiele basis voor onvergetelijke momenten.



Tafel CORAL - Stoel LUNA

WILLISAU SWITZERLAND
EDITION

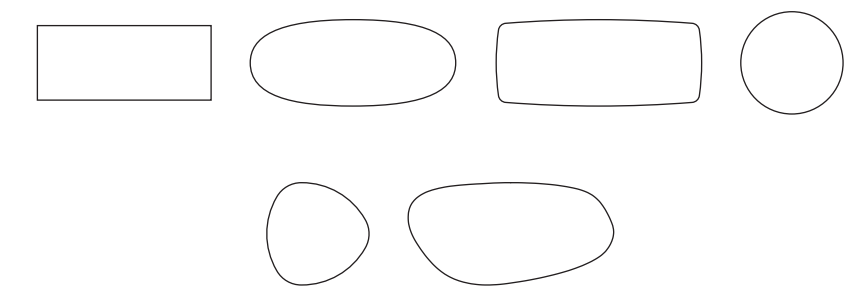
CORAL

CORAL – Biologisch ontmoet innovatie

De CORAL-tafel inspireert met zijn vloeiende, organische vormen en een buitengewoon, innovatief voetontwerp. Dankzij de modernste 3D-betonprinttechnologie worden laag voor laag unieke structuren met een karakteristieke gegroefde look gecreëerd, waardoor de tafel een onmiskenbare esthetiek krijgt.

Naast zijn zachte, harmonieus afgeronde lijnen overtuigt CORAL door zijn veelzijdigheid. Met een indrukwekkende verscheidenheid aan vormen en oppervlakken blijft geen ontwerp-wens on vervuld. Een tafel die functie en design perfect combineert.

Ontwerp: Rainer Bachschmid



CORAL



De zachte, afgeronde lijnen geven de tafel een natuurlijke, vloeiende uitstraling die harmonie en lichtheid uitstraalt. Geïnspireerd door de natuur, combineert de CORAL functionaliteit met een ontwerp dat welzijn en elegantie in uw interieur brengt.



Tafel CORAL - Stoel LUNA

CORAL



WILLISAU SWITZERLAND
EDITION

MVi MOON – Fascinatie in glas. Met zijn mysterieuze structuur en glinsterende details roept het de stille schoonheid van de maan op. De donkere tinten, afgewisseld met zachte gouden lijnen, creëren een fascinerende diepte die elke ruimte verrijkt. Perfect voor wie waarde hecht aan exclusiviteit en individualiteit. Een ontwerp dat verhalen vertelt en de aandacht trekt – als een nachtelijke blik op de sterrenhemel.



Tafel TRIKON - Stoel ASCOLI

WILLISAU SWITZERLAND
EDITION

TRIKON

TRIKON - Krachtig, onderscheidend, uniek

Met TRIKON presenteren we een tafel die kracht en elegantie op een indrukwekkende manier combineert. Zijn heldere vormtaal wordt onderstreept door de kenmerkende, driehoekige tafelpoten, die hem stabiliteit en tegelijkertijd een sculpturale aanwezigheid geven. De geometrische strengheid wordt perfect in evenwicht gehouden door de natuurlijke uitstraling van de materialen, waardoor TRIKON een absolute blikvanger is in elke omgeving, zowel binnen als buiten.

TRIKON combineert esthetiek en functionaliteit op het hoogste niveau. Met zijn uitzonderlijke vorm en nauwkeurige afwerking staat TRIKON voor de compromisloze kwaliteit en het innovatieve ontwerp dat ons merk onderscheidt.



TRIKON

MDi GEO Crema – Elegantie geïnspireerd door de natuur

MDi GEO Crema weerspiegelt de tijdloze schoonheid van travertijn, een van de edelste natuurstenen. Met zijn delicate, lineaire korrel brengt MDi GEO Crema de elegantie en warmte van dit materiaal in een moderne, duurzame vorm. Perfect voor diegenen die natuurlijke esthetiek willen combineren met innovatieve technologie - een materiaal dat stijl en duurzaamheid in elk detail combineert.



MDi - GEO Crema



Tafel TRIKON



*Bijzettafels,
bistro tafels en hoge tafels*



Bijzettafels LEVO

LEVO

Rechthoekig, vierkant, absoluut praktisch. LEVO is de veelzijdige tafel die harmonieus in elke omgeving past. Of het nu in de privéwoning is of in de openbare ruimte, LEVO is altijd ter plaatse. Het variabele ontwerp maakt het tot een echt ontwerptalent.

Het variabele design van Levo zorgt voor individuele accenten en past zich aan elk ruimteconcept aan.

Ontwerp: Rainer Bachschmid



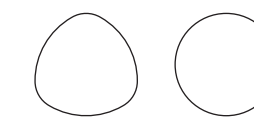


Bijzettafels RONDO en POLYGON

RONDO & POLYGON

De POLYGON & RONDO bijzettafels worden het hoogtepunt van elke woonkamer. Ze combineren elegantie met pure moderniteit. Hun neutrale ontwerp harmonieert met elke omgeving en past naadloos in uw bestaande ensemble. Ze vertegenwoordigen een statement van rust en duidelijkheid, dat wordt gekenmerkt door hun heldere ontwerptaal.

Of het nu gaat om een veelhoekig of rond tafelblad, u zult ervaren hoe deze bijzettafels uw woonkamer vakkundig aanvullen en altijd een gevoel van perfectie overbrengen.





Bijzettafels RONDO en POLYGON



Bijzettafels RONDO en POLYGON



WILLISAU SWITZERLAND
EDITION

MVi – glas, opnieuw gedefinieerd

Ervaar glas in zijn meest exclusieve vorm. Het MVi-oppervlak fascineert door de elegante kleuren grafiet en terra, gemaakt van 6 mm ESG transparant glas en verfijnd met het onmiskenbare Willisau Zwitserland-embleem.

Voor degenen die op zoek zijn naar het buitengewone, zet de collectie nieuwe normen met zijn hoogtepunt: MVi 24-karaats gouden WS-SIGNET-editie. Deze unieke variant met zwart gelakte achterkant combineert luxe en design op het hoogste niveau. De gouden structuur in combinatie met het diepe zwart geeft het glas een onvergelijkbare uitstraling van elegantie en exclusiviteit - perfect voor degenen die weigeren compromissen te sluiten.



Bijzetafels RONDO en POLYGON

AURORA

De AURORA bistro- en bartafels staan voor speelse elegantie en grenzeloze mogelijkheden. Of het nu gaat om een centraal gesprekspunt of als praktische metgezel, ze combineren vorm en materiaal harmonieus en vervullen elke wens voor modern design.

Dankzij de gevarieerde keuze aan afmetingen en materialen zijn de tafels uit de AURORA-familie niet alleen een hoogtepunt als eet-, bistro- of bartafel, maar kunnen ze ook als stijlvolle bijzettafel worden gebruikt. Aantrekkelijk, veelzijdig, onmiskenbaar AURORA.



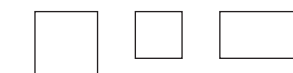
Bistro- en hoge tafels AURORA - Stoelen en barkrukken CAPRI

Bistro- en hoge tafels DINO - Stoelen en barkrukken AMBIENT

DINO

DINO overtuigt door zijn eenvoudige elegantie en harmonieuze aanwezigheid. Of het nu als bistro- of bartafel is, het slanke, fijne design past moeiteloos in elke sfeer - stijlvol, nobel en toch gereserveerd.

Door zijn veelzijdigheid is hij ook de perfecte aanvulling als bijzettafel in verschillende afmetingen. DINO – subtiel en toch een statement.





Dino



Varino



Valera



IMPERIA



LAPIS



Maleo



Prato



Aurora



Aurora



Aurora



Aurora



Linea



Linea



Linea



Linea



Aliano



Aliano



Aliano



LATINA



LATINA



LATINA



LATINA



Torino



Torino



Torino



Pilastro



Pilastro



Pilastro



Pilastro



TRIKON



TRIKON



TRIKON



TRIKON

WILLISAU SWITZERLAND
EDITION

ALLE MODELLEN VAN DE EDITION
COLLECTIE ZIJN VERMELD
IN HOOFDLETTERS



CAPRI



CAPRI



CAPRI



CAPRI



CAPRI



CAPRI



CAPRI



CAPRI



Arona



LATINA



Torino

*Een overzicht van
onze collectie*



CORAL



CORAL



CORAL



CORAL



CORAL

WILLISAU SWITZERLAND
EDITION



CORAL



Leni



Leni



Cala



Assisi



Pendola



Pendola



Ambient



Iseo



CAPRI



CAPRI



Aurora



Aurora



Aurora



Aurora



Aurora



Aurora



Aurora



Aurora



Aurora



Leni



Leni



Cala



Classic



Pendola



Pendola



Ambient



Iseo



CAPRI



CAPRI



Dino



Dino



Dino



Dino



Dino



Dino



Leni



Leni



Cala



Sora



Pendola



Pendola



Ambient



Iseo



ASCOLI



ASCOLI



Levo



Levo



Levo



Levo



Leni



Leni



Cala



Sora



Pendola



Pendola



Ambient



Iseo



LUNA



LUNA



Polygon



Polygon



Polygon



Polygon



Sora



Vita



Vita



Bosa



Iseo



LAPIS



LAPIS



Rondo



Rondo



Rondo



Rondo



Vinci



Dondola^{®3}
DAS ORIGINAL



3



Loreo



Alba



Vinci

De onzichtbaar onder de zitschaal geïntegreerde Dondola^{®3}-technologie ontkoppelt de starre verbinding met het onderstel. De driedimensionale beweeglijkheid van het zitoppervlak voorkomt een urenlang onveranderde zithouding en bevordert permanent dynamisch, spieractiverend zitten in beweging.



Fano



BOW



BOW



BOW



BOW



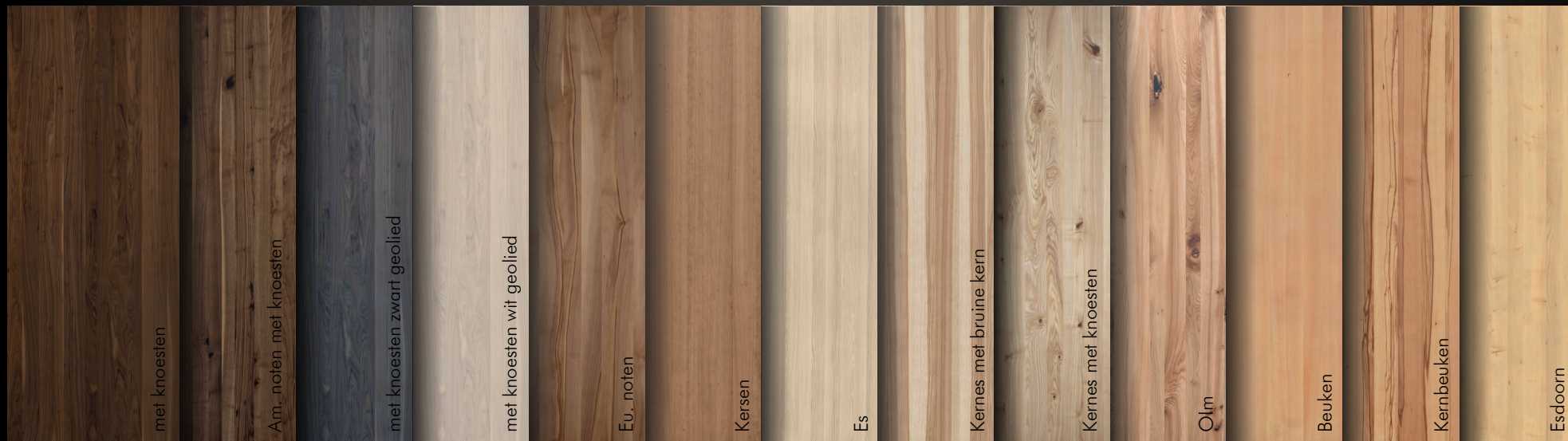
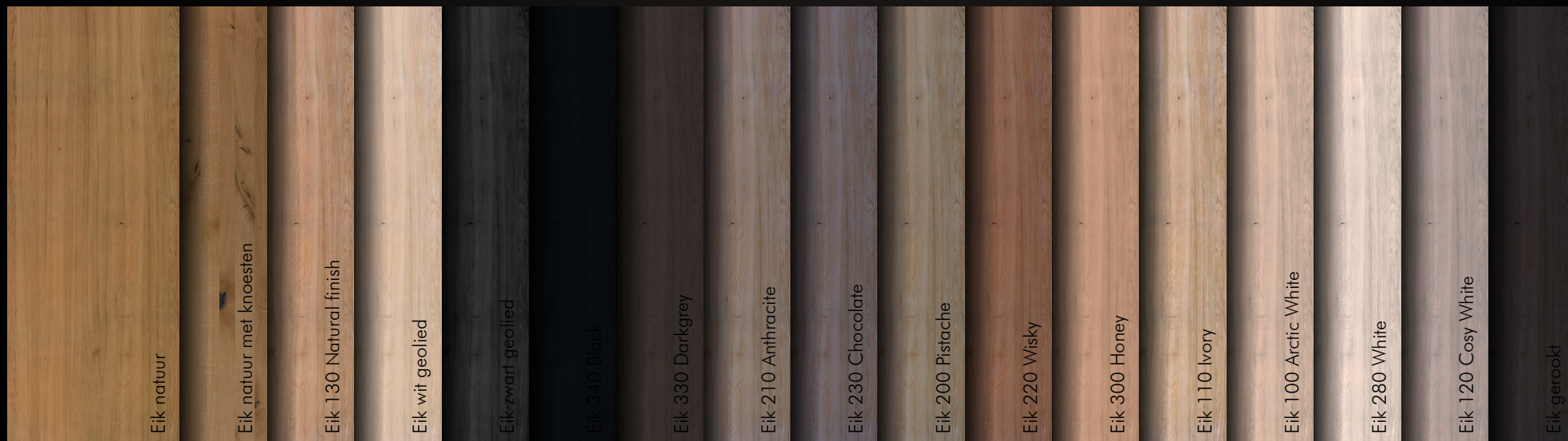
BLUES

WILLISAU SWITZERLAND

EDITION

ALLE MODELLEN VAN DE EDITION COLLECTIE ZIJN VERMELD IN HOOFDLETTERS





Ons hout

De boom – uniek gekweekt

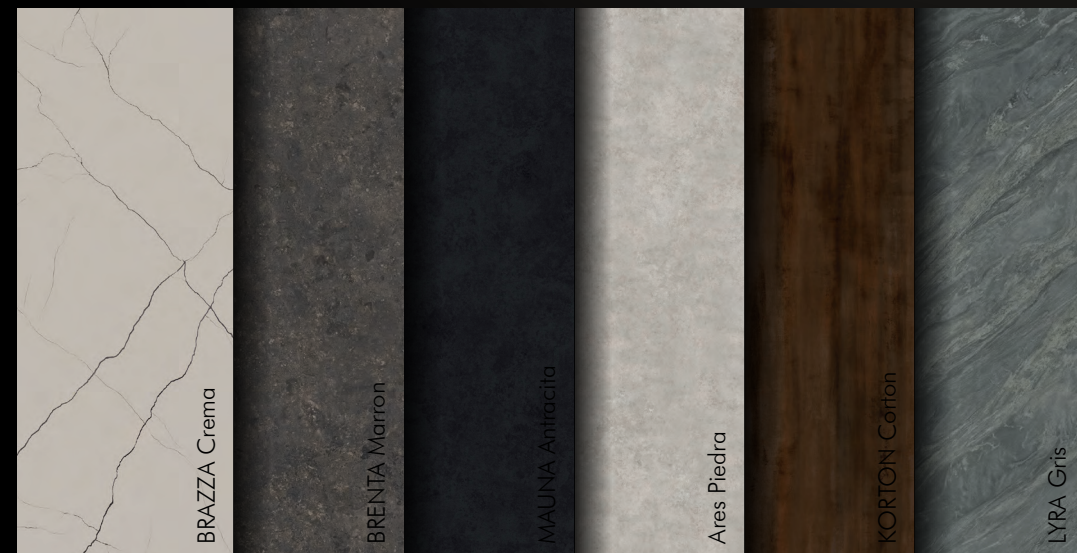
Hout, een van de oudste materialen van de mensheid, heeft niets van zijn fascinatie verloren. De warme kleuren en natuurlijke oppervlakken stralen harmonie en tijdloosheid uit die mensen altijd hebben geïnspireerd.

In Willisau hechten wij veel belang aan de zorgvuldige selectie van hout, fineer en materialen op houtbasis. Natuurlijke kenmerken zoals kleurnuances, takken, fijne scheurtjes of verklevingen vertellen het unieke verhaal van elke boom en maken elk meubelstuk uniek. Een stukje natuur dat bij je past.

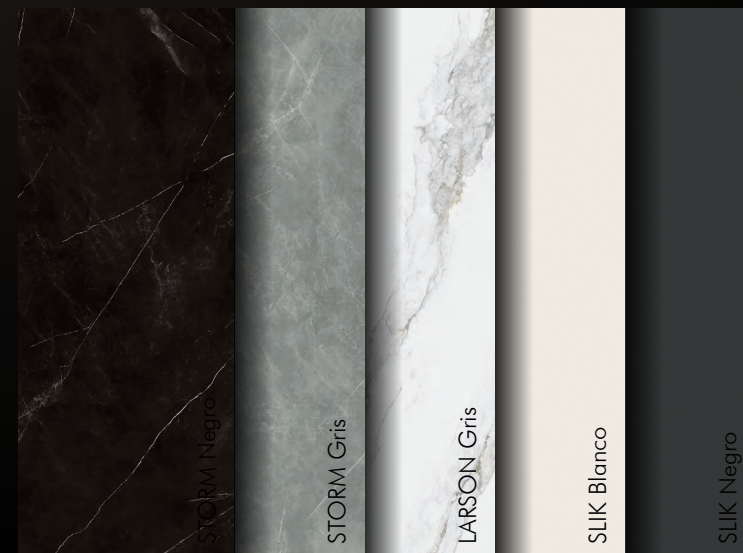
MDi 4 mm Bush-hammered



MDi 4 mm Digital Texture



MDi 4 mm Natuurlijk



Een materiaal dat er goed uitziet en goed aanvoelt.

MDi (Minerals, Design, innovation) is gemaakt van mineralen van de hoogste zuiverheid, die in een revolutionair proces bij hoge temperaturen worden gesmolten. Dit basismateriaal geeft het oppervlak uitzonderlijke technische, oppervlaktegerelateerde en esthetische eigenschappen.

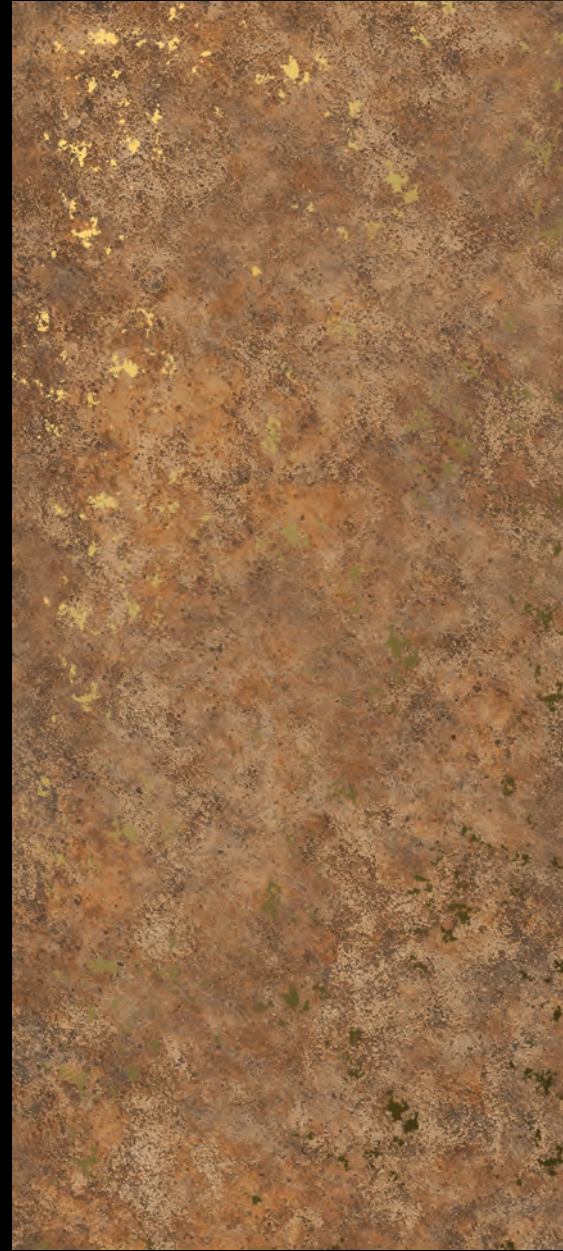
MDi wordt gebruikt om oppervlakken van verbazingwekkende schoonheid te creëren. Met de full body technologie kunnen de poeders gedecoreerd worden terwijl ze nog droog zijn om unieke diepte en beweging aan het oppervlak toe te voegen. De precisie van de steentexturen met hoge resolutie is onmiddellijk herkenbaar en onderstreept op indrukwekkende wijze de tactiele ervaring van MDi-oppervlakken.

In tegenstelling tot de in de industrie gebruikelijke persmethode worden digitale glazuren aan tegelontwerpen toegevoegd met behulp van het digitale textuurproces. Hierdoor ontstaan unieke texturen die een mat effect bereiken en lichtreflecties voorkomen. Deze oppervlakken krijgen delicate en zeer aangename reliëfs. Met een textuur die extreem zacht aanvoelt, kan ook een spel van licht, schaduw en volume worden bereikt dat alle toeschouwers in verrukking brengt.

Dankzij het verantwoorde gebruik van natuurlijke hulpbronnen en het hoge recyclebare percentage, wordt MDi gekenmerkt als een bijzonder duurzame oppervlakoctie.

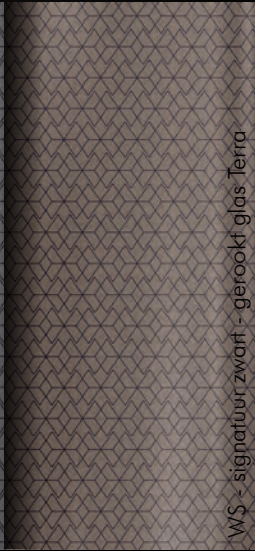
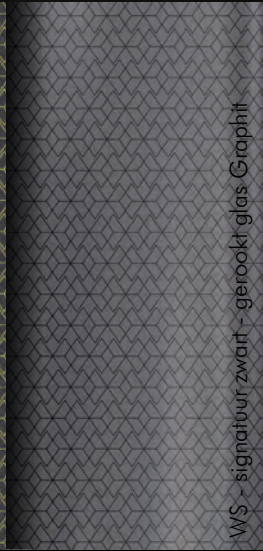
MVi 4 mm COSMOS Decor *

MVi 4 mm MOON Decor



MVi 4 mm, zwart gelakt met WS-signatuur in 24 karaat goud

MVi 6 mm ESG transparent



MVi

MVi – innovatie ontmoet elegantie

MVi (Minerals, Vitrified, Innovation) staat voor de samensmelting van geavanceerde technologie en tijdloze esthetiek. Dit buitengewone glasoppervlak overtuigt door zijn diversiteit en unieke dieptewerking - een spel van transparantie en exclusiviteit.

Verkrijgbaar in elegante kleuren zoals Graphite, Terra, MOON en COSMOS, MVi zet nieuwe normen op het gebied van design en functie. Voor de hoogste eisen biedt de 24-karaats gouden versie met zwarte achterkant onvergelykbare elegantie. MVi – voor wie op zoek is naar iets bijzonders.

* veredelt met 24 karaat goud

Dekton 4 mm



Dekton

De technisch ultracompacte steen.

We splitsen natuursteen op in zijn samenstellende delen, onthullen zijn unieke schoonheid en kracht, en hercoderen en verbeteren het door middel van technologie in Dekton: de technisch ultracompacte steen.

Dekton inspireert de toekomst van design door soulvolle meubels te creëren waar schoonheid en functionaliteit in perfecte synergie samengaan. In een geraffineerd mengsel van 20 natuurlijke mineralen is de exclusieve TSP-technologie in staat om minerale deeltjes met elkaar te laten versmelten zodat ze zich aan elkaar hechten.

Onze keramiek

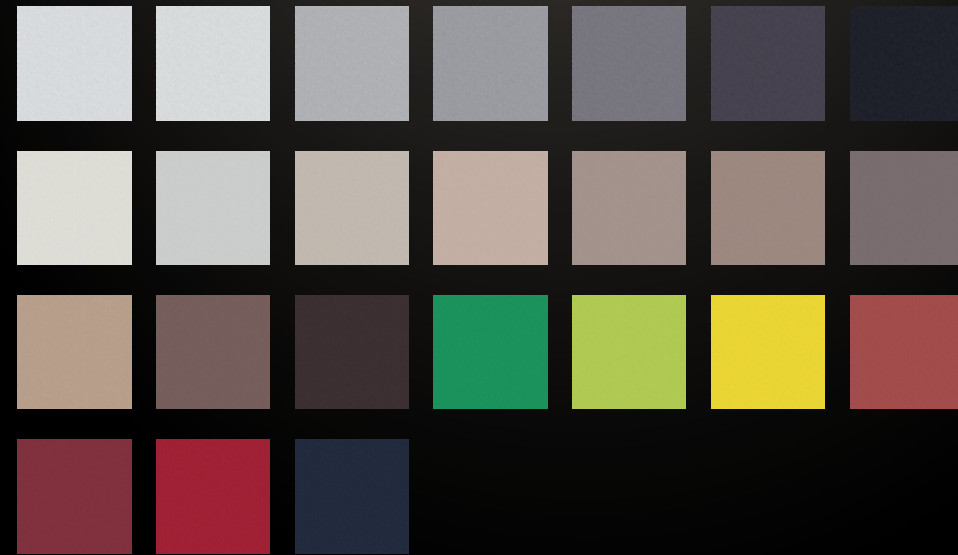
Geïnspireerd door de natuur.

Keramiek is een revolutionair en uniek product - harder dan graniet, lichter dan aluminium, flexibel en bewerkbaar met technieken die geschikt zijn voor glas en natuursteen. Laboratoria en onderzoeksinstituten van internationale faam hebben de uitzonderlijke kwaliteit van het door Willisau Switzerland gebruikte keramiek, dat wordt gekenmerkt door zijn technologische en esthetische eigenschappen, door middel van strenge tests gecertificeerd. Het is een extreem veelzijdig oppervlak met een grote visuele impact dat ook resistent, betrouwbaar, praktisch en duurzaam is.

Keramiek 3 mm



HPL Uni



HPL - slijtvast en gemakkelijk schoon te maken.

Naast keramiek is het hoogwaardige HPL-oppervlak de nieuwste trend in de tafelproductie. Dit hogedruk-laminaatoppervlak (HPL = high pressure laminate) is tegen een stootje bestand. De tafelbladen zijn zeer goed bestand tegen een breed scala aan slijtage.

Ze zijn grotendeels zuur- en scheurbestendig, bestand tegen vocht, hittebestendig tot 180 graden Celsius, lichtecht en kleurvast. De platen zijn zeer duurzaam en emissievrij. Ze bestaan voor ongeveer 70% uit cellulose en voor 30% uit harsen naar het voorbeeld van de natuur.

FENIX



FENIX - Het origineel.

Dankzij zijn onmiskenbare technologische eigenschappen en tijdloze elegantie biedt FENIX technische en esthetische antwoorden op interieurtrends. Het buitenoppervlak van FENIX wordt gekenmerkt door het gebruik van acrylaatharsen van de volgende generatie, die worden gehard en gefixeerd met behulp van een uithardingsproces met elektronenstralen. Dit geeft ze unieke eigenschappen. Op het eerste gezicht vallen de oppervlakken op door hun supermatte uiterlijk. Als je ze aanraakt, voel je hoe aangenaam zacht ze zijn en verrassend genoeg laten ze geen vingerafdrukken achter. Thermische reparatie van oppervlakkige microkrassen is ook mogelijk.

XM HPL Strato Soft.

Dankzij de structuur is dit oppervlak praktisch niet-reflecterend en heeft het anti-vingerafdruk eigenschappen (clean-touch). Bovendien overtuigt het uiterlijk met een enorme kleurentransparantie en -diepte, die hand in hand gaan met een aangenaam warm, fluweelzacht gevoel.

HPL Lava - De expressieve.

Glad en poreus tegelijk, mat en contrastrijk. Een oppervlak dat wordt gekenmerkt door een speciaal oppervlaktestructuureffect gemodelleerd naar natuurlijk lavasteen.

XM HPL Strato Soft



HPL Lava



Gelakte oppervlakken worden behandeld met een resistente polyurethaanlak. Dit resulteert in een oppervlak met (gedeeltelijk) gesloten poriën. De lak verhardt het oppervlak en beschermt het grotendeels tegen vlekken.

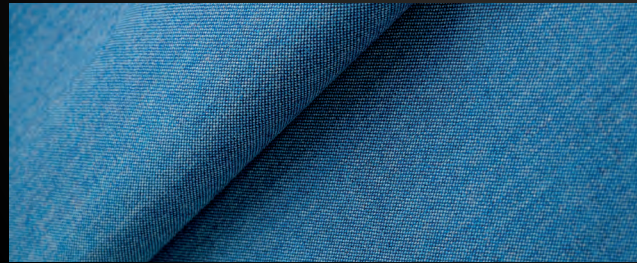
GLAS - esthetisch, glad en homogeen

Glas is een natuurproduct. De belangrijkste grondstoffen zijn kwartsand, kalk en soda. Het onbehandelde, harde oppervlak overtuigt door zijn chemische weerstand, ongevoeligheid voor vlekken, gemakkelijke reiniging en absolute hygiëne, waarbij de esthetische component ook moet worden vermeld.

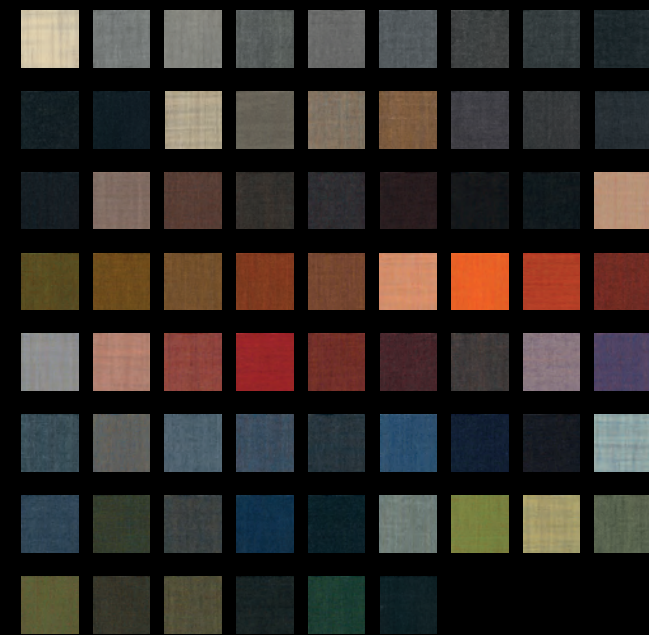
Lakken en aan de achterkant gelakt glas in spiegeloptiek of met gesatineerd oppervlak



kvadrat - Remix 3

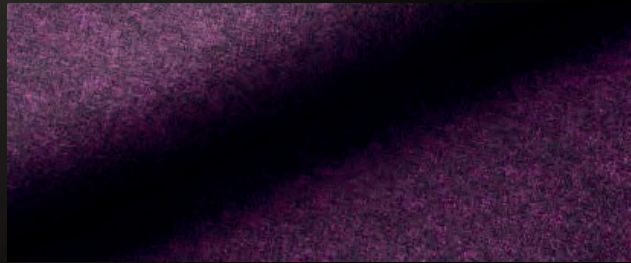


Remix 3 lijkt monochroom van een afstand, maar onthult subtiele details en contrasten bij nadere inspectie. De stof heeft een stevige, minimalistische weving en krijgt zijn levendige kleurspel door een combinatie van twee verschillende gemêleerde garens, die samen drie tinten creëren.

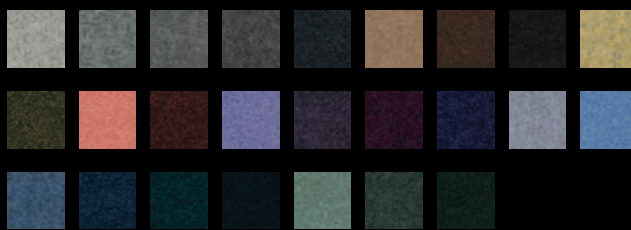


Ontwerp: Giulio Ridolfo

kvadrat - Hero Heather



Hero Heather is een vilten wollen meubelstof van Patricia Urquiola die een nieuw perspectief biedt in de wereld van gevlekt textiel. Het bestaat uit een garengeverfde ketting en een weefselgeverfde inslag en biedt daardoor een buitengewone verscheidenheid aan kleuren en texturen.

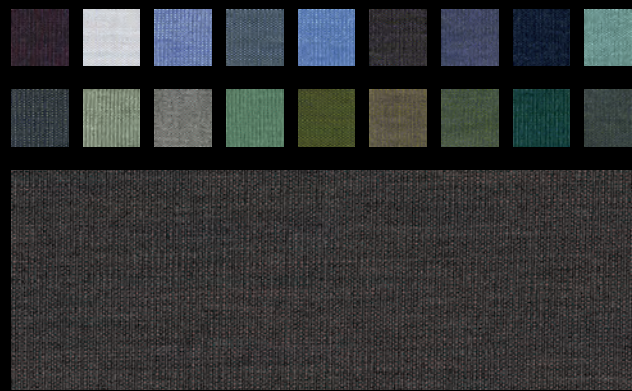
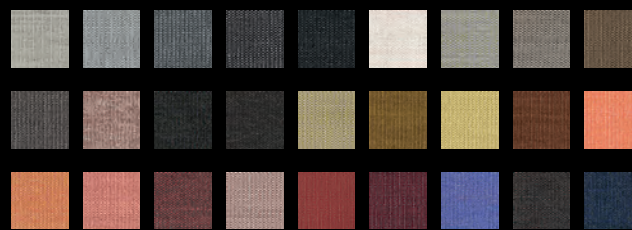


Ontwerp: Patricia Urquiola

kvadrat - Canvas 2

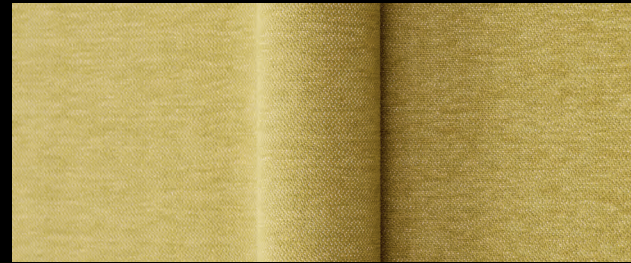


Het gevlekte garen van Canvas combineert drie kleuren, met zes tinten in elke kleurencombinatie. Het textiel biedt daarom een buitengewone verscheidenheid aan kleuren en een fascinerende expressie. Van een afstand geeft het de indruk van het rustige oppervlak van een eenkleurig textiel. Maar als je dichterbij komt, zie je glinsterende kleurnuances, subtiele contrasten en een elegante structuur.

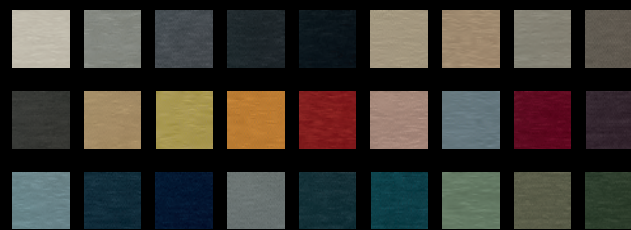


Ontwerp: Giulio Ridolfo

kvadrat - Still

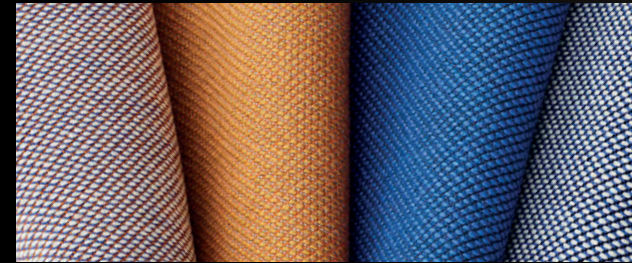


Still is een uitzonderlijk zachte chenille meubelstof met een natuurlijke uitstraling. Still is gemaakt van chenillegaren en heeft een licht gestreepte expressie die in de richting van de inslag loopt. Hoewel Still gemaakt is van synthetische vezels, heeft het een subtiele matte glans en een droog gevoel dat meestal geassocieerd wordt met katoen.

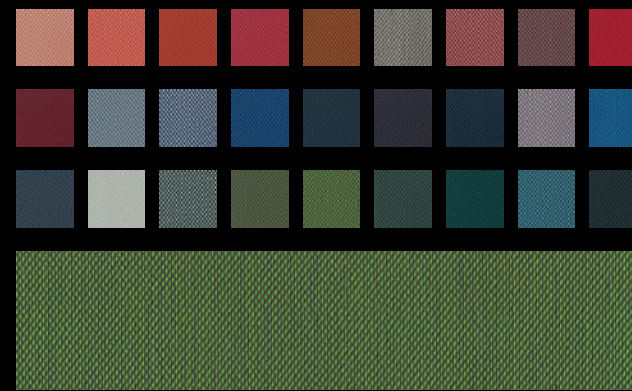
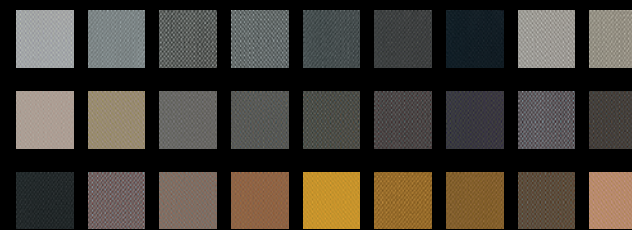


Ontwerp: Georgina Wright

kvadrat - Steelcut Trio 3

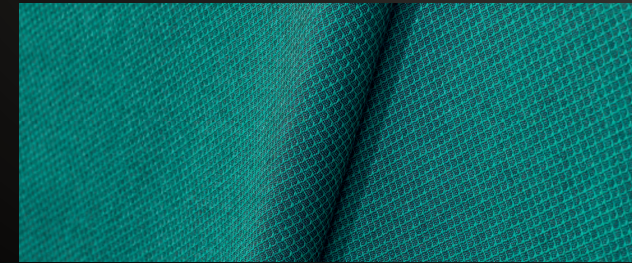


Steelcut Trio is een slijtvaste wollen meubelstof. Het driedimensionale oppervlak van Steelcut Trio doet denken aan kleine piramides of klinknagels. Ondanks de complexiteit van het innovatieve weefsel heeft het textiel een eenvoudige, precieze uitstraling. Steelcut Trio is garengeverfd en gemaakt van garens in drie verschillende kleuren.

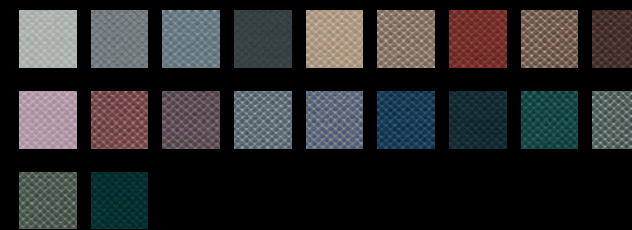


Ontwerp: Frans Dijkmeijer

kvadrat - Jaali

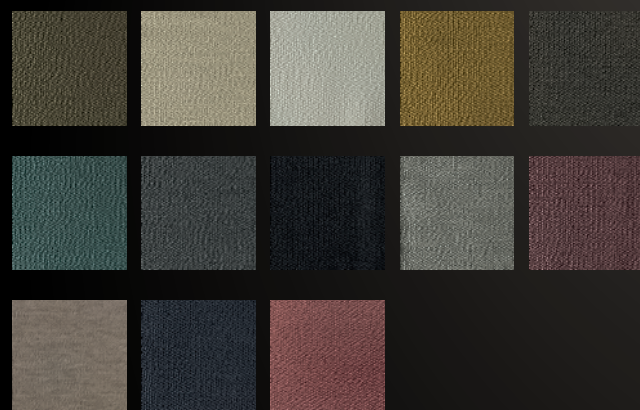


Jaali is een architectonische meubelstof van wol, die patroon en structuur combineert om fascinerende effecten te creëren. Van dichtbij gezien is er een fijn, netachtig raster van zeshoekige vormen te zien. Van een afstand gezien ziet dit patroon er echter gestructureerd uit. Jaali is gemaakt van twee eenkleurige garens.

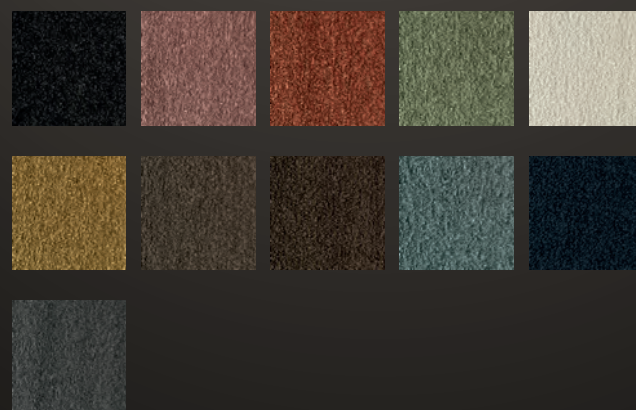


Ontwerp: Doshi Levien

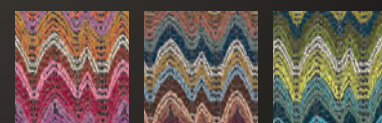
Rohleder - Q2 Ocean 111-92



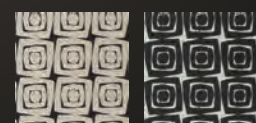
Rohleder - Q2 Ono 238700



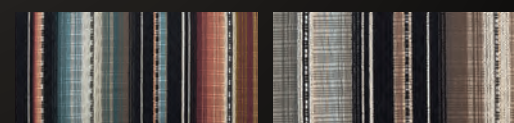
Rohleder - Q2 Ola 23720



Rohleder - Q2 Turtle 23736



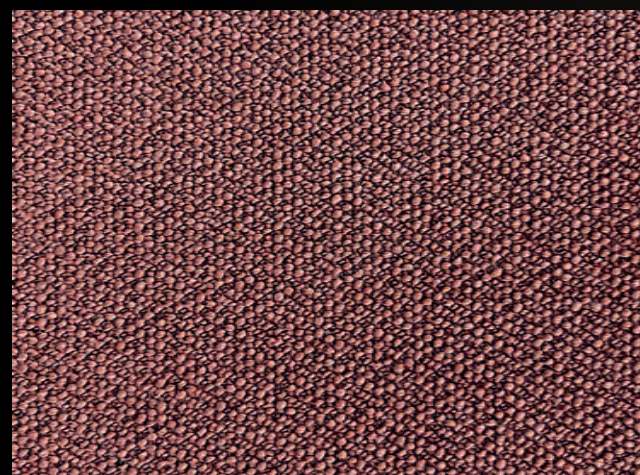
Rohleder - Q2 Maya 23737



Met zijn korrelige textuur doet Q2 Ocean denken aan linnen - de effen stof kleedt zowel moderne als klassieke meubels aan en oogt elegant en verfijnd of eigentijds en casual, afhankelijk van de designtaal van het meubel.

De effen stof Q2 Ono is een subtiële schoonheid met een verfijnde textuur. De mix van verschillende garens met chenille en bouclé creëert een spannend oppervlak met een natuurlijke uitstraling en zacht gevoel.

De stoffen Q2 Maya, Ola en Turtle uit de Tulum collectie maken indruk met hun etnische stijl en grove texturen. Hun handgemaakte look en opvallende patronen zetten duidelijke accenten.



Culturele schatten vol creatief vakmanschap en traditie. Dat is Rohleder.

Welkom in de fascinerende wereld van TULUM - een textielcollectie geïnspireerd op de traditionele patronen en culturele schatten van Mexico. De Tulum-collectie neemt ons mee op een spannende reis door de kunst en cultuur van Mexico. Elk ontwerp in deze collectie weerspiegelt het rijke verleden en het levendige heden van Mexico. Kunstig bewerkte patronen vertellen een verhaal van eeuwen vakmanschap en creativiteit, terwijl de kleurstellingen de essentie van de warmte en energie van het land weergeven. De twee prachtige effen items Ocean en Ono vormen de perfecte aanvulling.

Q2 - Het nieuwe verlangen naar kwaliteit.

Q2 is het bekledingsmateriaal voor verfijnde woonwensen: een geavanceerde hightech stof die esthetische waarden op voorbeeldige wijze combineert met de hoogste kwaliteitsnormen.

Q2 is een hoogwaardige, volledig synthetische meubelstof die aangenaam droog aanvoelt en al het comfort biedt dat je van een meubelstof mag verwachten: moderne, buitengewoon geraffineerde esthetiek, uitstekende kwaliteit en duurzaamheid, en bovendien eenvoudig te onderhouden en te reinigen. Dit alles in combinatie met een uitgebreide fabrieksgarantie van 5 jaar

Alle huishoudelijke vlekken zoals rode wijn, gras of jeansverkleuringen kunnen eenvoudig worden verwijderd met standaard schoonmaakmiddelen (bijv. zeep, aceton of bleekmiddel).

Leer ROMA



Leer IDEA



Leer SCOTT



Leer EXCELLENT



Imitatieleer



Echt leer - individualiteit getuigt van natuurlijke oorsprong

Wij bieden hoogwaardig leer in verschillende trendy kleuren als bekledingsmateriaal voor onze zitmeubelen.

Leer is een prachtig product; het heeft stijl, ziet er elegant uit en is duurzaam. Leer is een uniek natuurproduct gemaakt van dierenhuiden. Elke tot leer gelooide huid heeft zijn eigen, levendige nerfpatroon met gegroeide oppervlaktestructuren zoals poriën, littekens, plooiën en uitstulpingen die de natuur heeft gecreëerd en uniek is. Natuurlijke kenmerken zijn geen fouten of gebreken in onze lederkwaliteiten. Natuurlijke markeringen in de huid zijn een indicatie van de authenticiteit van het materiaal.

Imitatieleer - het veganistische alternatief voor echt leer

Ons imitatieleer van vinyl staat voor hoge standaarden die robuust, elegant en gemakkelijk te onderhouden zijn. Deze synthetische leersoorten met hun klassieke, tijdloze ledernerf, behaaglijke zachtheid en aangename touch bieden de beste eigenschappen voor het bekleden van stoelen, barkrukken en banken.

© 2025 WILLISAU SWITZERLAND c/o Tisch & Stuhl Willisau AG

Willisau Switzerland behoudt zich het recht voor om de beschrijvingen en specificaties in deze catalogus te wijzigen of aan te vullen in overeenstemming met technische ontwikkelingen en beschikbaarheid van materialen en aanvaardt geen aansprakelijkheid voor eventuele onnauwkeurigheden in deze catalogus. Hoewel alles in het werk wordt gesteld om de producten en materialen nauwkeurig weer te geven, kan door verschillende factoren, zoals belichting en drukweergave, niet worden gegarandeerd dat de getoonde kleuren exact overeenkomen met de kleur van het daadwerkelijke product.

Design, afbeeldingen en samenwerking

Design en grafisch ontwerp: Markus Heß // Tekst: Livia Voellmy, Markus Heß // Afbeeldingen: Bieffe Render SRL (biefferender.com) // Samenwerking voor imagoprojecten met OLIGO Lichttechnik GmbH, DE Sankt Augustin (oligo.de) - Oligo merkarmaturen opgenomen in omgevingsfoto's op de pagina's 20-21, 31, 38-39, 46, 64, 74, 94-97, 98-99, 108-110, 113, 116, 124-125, 138, 143, 148-149 // Samenwerking in beeldprojecten met NEGRA AG - Carpet and Home, CH Zürich (negra.ch) - tapijten van het merk NEGRA opgenomen in sfeerbeelden op de pagina's 20-23, 26-27, 30-31, 38-41, 46-49, 64-67, 94-97, 108-111, 114-117, 140-143, 144-147 // Drukker: PFITZER GmbH & Co. KG, DE Renningen (pfitzer.de)

WILLISAU SWITZERLAND bedankt alle collega's, medewerkers en partners die betrokken waren bij de totstandkoming van deze catalogus.

WILLISAU SWITZERLAND c/o Tisch & Stuhl Willisau AG . Ettiswilerstrasse 26 . CH 6130 Willisau . Schweiz . +41 41 972 70 10 . info@willisau-switzerland.ch . willisau-switzerland.ch

     Deel je Willisau-momenten met anderen: [@willisau_switzerland](https://www.instagram.com/willisau_switzerland)



WILLISAU
SWITZERLAND