



**WILLISAU**

SWITZERLAND

*lookbook*





**WILLISAU**  
SWITZERLAND



*Grenzenlose Möglichkeiten,  
die begeistern und Wohnräume  
wahr werden lassen.*



deutsch



english



français



nederlands

006	INHALTSVERZEICHNIS
008	UNTERNEHMEN
010	MENSCHEN
012	HEIMAT
014	GESTALTUNGSVIELFALT
016	HOLZAUSWAHL
018	EDITION



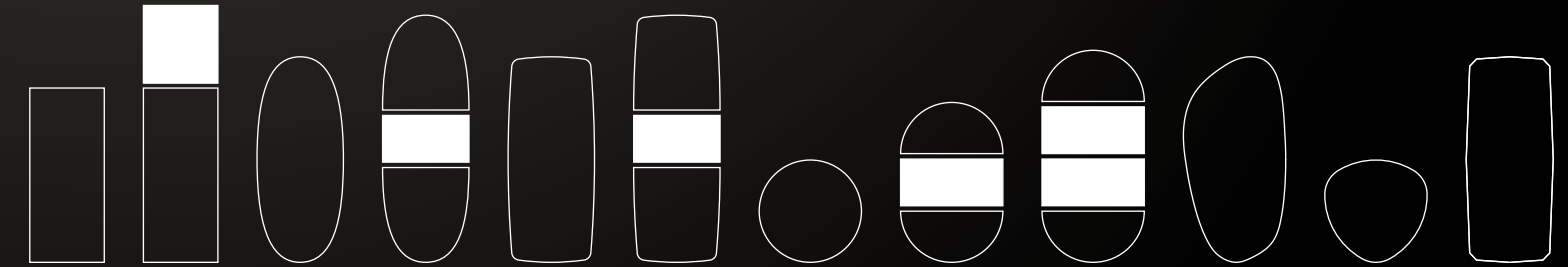
020	DINO	•	•			
028	VARINO	•	•	•	•	
032	VALERA		•	•	•	
036	MALEO		•	•	•	
042	PRATO		•	•	•	•
050	LAPIS		•	•	•	
058	IMPERIA		•	•	•	



136	LEVO	•	•	•		
140	RONDO				•	•
140	POLYGON				•	•
148	AURORA		•	•	•	•
149	DINO		•	•		



062	CAPRI	•	•	•	•	•	•	•		
082	TORINO	•	•	•		•	•	•		
090	ALIANO	•		•		•				
092	ARONA		•							
094	LATINA	•	•	•						
102	LINEA	•		•		•				
108	PILASTRO	•		•		•				
114	BARI					•				
118	AURORA	•		•		•				
122	MODENA 40					•		•		
126	CORAL	•		•		•			•	
132	TRIKON	•		•		•				•



150	ÜBERSICHT TISCHE
152	ÜBERSICHT SITZMÖBEL
153	ÜBERSICHT BEISTELL- / BISTRO- / STEHTISCHE
154	MATERIALIEN

# Über uns



DESIGN  
AWARD



reddot design award



**WILLISAU**  
SWITZERLAND

Wo Tradition auf Moderne trifft

Seit 1928 vereint WILLISAU SWITZERLAND feinste Handwerkskunst mit innovativem Design. Im Herzen des Luzerner Hinterlands entstehen Tische und Sitzmöbel, die Geschichten erzählen – von Generation zu Generation, in jedem Detail meisterlich vollendet. Unsere Produkte stehen für höchste Qualität und massgeschneiderte Lösungen, die den Alltag verschönern und inspirieren. Entdecken Sie die Kombination aus zeitloser Eleganz und innovativer Funktionalität – geschaffen für Menschen, die Wert auf das Besondere legen.

IM HERZEN GEBOREN.

IM VERSTAND HERANGEWACHSEN.

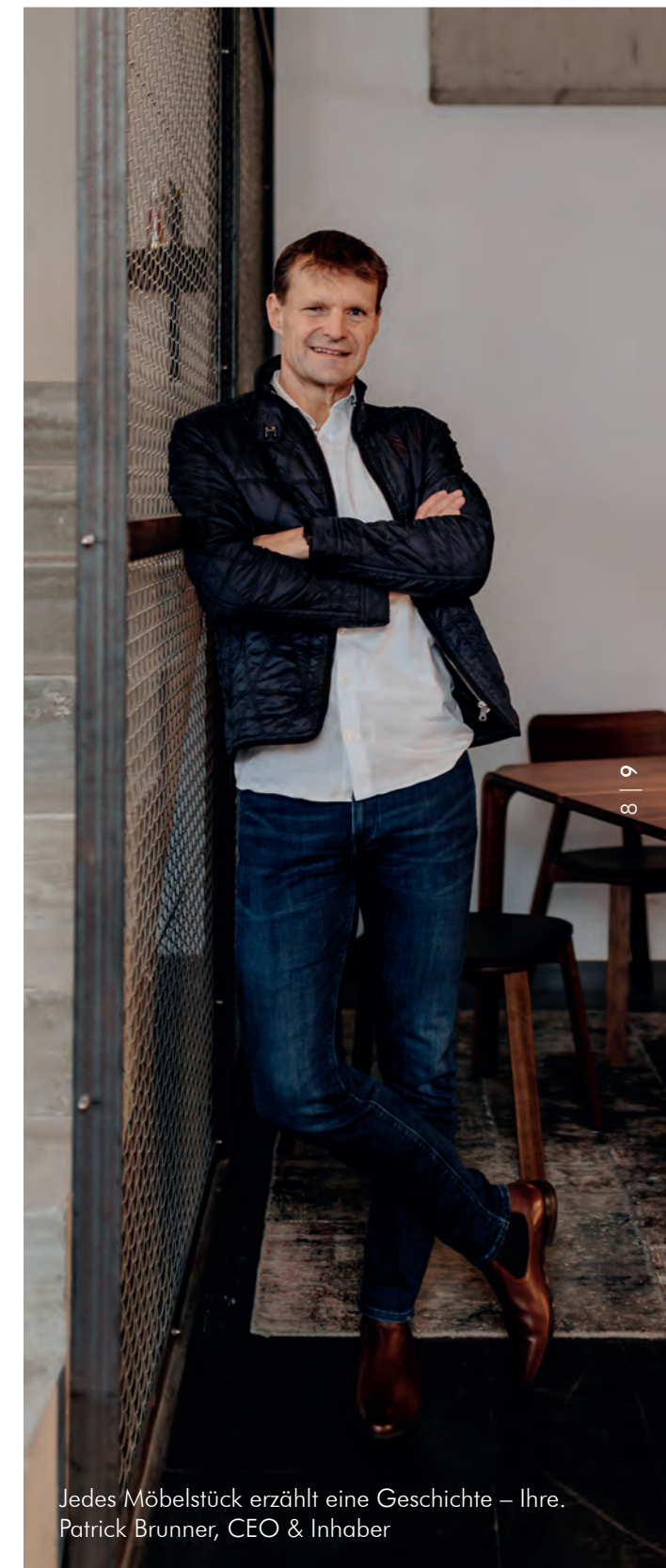
VON HAND VOLLENDET.

WILLISAU SWITZERLAND

Ihr Partner für exklusive Tische und Stühle.



swiss made



Jedes Möbelstück erzählt eine Geschichte – Ihre.  
Patrick Brunner, CEO & Inhaber



Handwerkskunst, die begeistert

Bei WILLISAU SWITZERLAND ist Handwerkskunst nicht nur ein Versprechen, sondern gelebte Realität. In jeder Phase unserer Möbelproduktion stehen präzises Handwerk und die Wahl edelster Materialien im Mittelpunkt. Mit grösster Sorgfalt entstehen Stücke, die nicht nur durch ihre zeitlose Schönheit, sondern auch durch ihre Langlebigkeit überzeugen.

Wertschätzung, Verbundenheit & Loyalität – unser Fundament

Bei WILLISAU SWITZERLAND bedeutet Qualität nicht nur hervorragende Produkte, sondern auch eine tiefe Verbindung zu den Menschen, die sie herstellen. Unsere Mitarbeitenden, von denen viele seit Jahrzehnten bei uns sind, verkörpern diese Werte und geben ihre Handwerkskunst und Erfahrung mit Hingabe weiter. Ihre Loyalität ist der Kern unserer Tradition und Innovation. Wir sind stolz auf unser Team und dankbar für die Verbundenheit, die uns zu dem macht, was wir sind: eine Marke, die auf Vertrauen, Respekt und erstklassiger Handarbeit aufbaut.



*Die Menschen dahinter*



# *Unsere Heimat*

## Willisau – Charme trifft Natur

Die malerische Kleinstadt Willisau im Kanton Luzern liegt eingebettet in der idyllischen Napflandschaft. Kultur, Geschichte und Natur vereinen sich hier zu einer harmonischen Einheit und verleihen dem Ort seinen einzigartigen Charme.

## Regionale Wertschöpfung – Verantwortung, die verbindet

Wir bei WILLISAU SWITZERLAND legen grossen Wert auf lokale Wirtschaftskreisläufe. Durch die Zusammenarbeit mit regionalen Lieferanten schaffen wir eine enge Verbindung zur Region, stärken die lokale Wirtschaft und bewahren zugleich wertvolle handwerkliche Traditionen.

## Nachhaltigkeit – Verantwortung für morgen

Bei WILLISAU SWITZERLAND stehen Umwelt und Qualität im Einklang. Wir verwenden nachhaltige Materialien und setzen auf umweltfreundliche Produktionsprozesse. Unsere Möbel verschönern nicht nur Wohnräume, sondern leisten auch einen aktiven Beitrag zum Schutz unseres Planeten. Für eine Zukunft, die inspiriert.



# beispiellose Vielfalt

## Tischgestelle



Ein breites Angebot verschiedener Gestell-Designs steht zur Auswahl, positioniert im Eckbereich oder als eleganter Zentralfuss unter der Tischplatte eingerückt.

## verlängerbar oder fix



Bei uns finden Sie für jeden Bedarf die passende Lösung - ob fix oder verlängerbar. Wenngleich auf den folgenden Seiten überwiegend die Tische mit Auszug vorgestellt werden, sind alle Tische auch fix lieferbar.

## Formen



Eckig, abgerundet, rund oder organisch – bei uns finden Sie genau den Tisch, der Ihre Wohnatmosphäre perfektioniert. Fix oder verlängerbar, naturverbunden, edel oder robust – für jeden Stil die passende Lösung.

Vielfalt und Flexibilität, die überzeugen

Wir bieten eine unübertroffene Auswahl an Materialien, Designs und technischen Möglichkeiten. Bei WILLISAU SWITZERLAND erwartet Sie ein vielseitiges Angebot, das keine Wünsche offenlässt. Jedes Möbelstück ist individuell nach den eigenen Vorlieben gestaltbar und charakterisiert Ihre einzigartige Persönlichkeit. Ob spezielles Holz oder strapazierfähige Oberflächen – wir haben, was Sie suchen.

WILLISAU SWITZERLAND – wir lassen Ihre Wohnträume wahr werden.





# bevorzugte Wahl



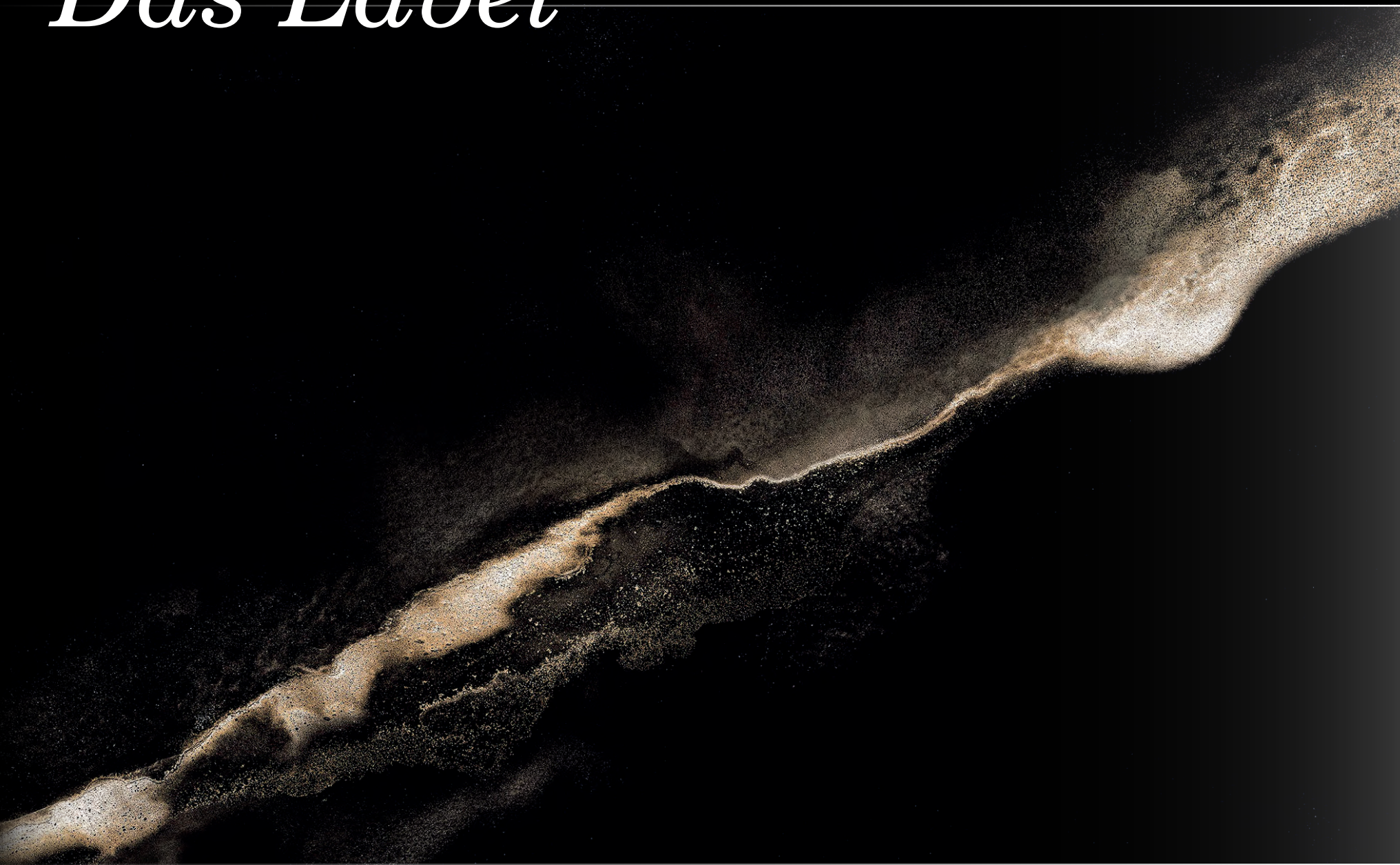
Holz nach Ihren Wünschen – individuell und einzigartig  
In Willisau bieten wir Ihnen die Möglichkeit, aus unserem aktuellen Lagerbestand an Holzplatten in Amerikanischem Nussbaum und Europäischer Eiche zu wählen. Verschiedene Grössen, Plattenstärken und Ausführungen – mit oder ohne Charaktermerkmale – stehen für die Fertigung Ihres Tisches bereit.

Individuelle Lösungen für besondere Ansprüche

Sollten Ihre Wünsche über den Lagerbestand hinausgehen, fertigen wir Ihre Tischplatte individuell an. Ob längere Holzplatten, spezielle Holzarten wie Esche, Kirschbaum, oder besondere Anforderungen an Maserung und Charaktermerkmalen – wir setzen Ihre Vorstellungen mit höchster Präzision um. So entsteht ein Tisch, der nicht nur optisch, sondern auch im Material perfekt zu Ihnen passt.

Bei uns sind Sie bestens beraten. Lassen Sie sich inspirieren und wählen Sie die Holzplatte aus, die Ihnen am meisten gefällt. Ihr perfektes Möbelstück wartet auf Sie.

# Das Label



MVi Glas – Symbol für Exzellenz und einzigartigen Stil.  
Lassen Sie sich von der Magie dieser exklusiven Oberflächen verzaubern.

WILLISAU SWITZERLAND  
**EDITION**

EDITION - lassen Sie sich inspirieren und verführen

Die EDITION Produktlinie steht für anspruchsvolles Design, das Ästhetik und Charakter in einzigartiger Weise vereint.

Jedes Stück der EDITION beeindruckt durch Detailverliebtheit und Extravaganz, fügt sich nahtlos in moderne Architektur ein und schafft bleibende Werte. Unsere Leidenschaft für Design, höchste Qualität und die Verwendung teils exklusiver Materialien treibt uns an, mit unserer EDITION Schweizer Designgeschichte zu schreiben.

EDITION – Möbel, die inspirieren und begeistern.



*Esstische  
fix & verlängerbar*



Tisch DINO - Stuhl AMBIENT

## DINO



WILLISAU SWITZERLAND  
**EDITION**

MVi COSMOS – Das Universum als Tischoberfläche. Mit ihrem einzigartigen Design bringt MVi (Minerals, Vitrified, Innovation) die Schönheit des Universums in Ihr Zuhause. Diese außergewöhnliche Glasoberfläche vereint bahnbrechende Technologie mit unvergleichlicher Ästhetik und macht jedes Möbelstück zu einem unverwechselbaren Hingucker. MVi steht für edle Reinheit und setzt neue Maßstäbe in Design und Funktionalität. Dank modernster Technologien entstehen beeindruckende Oberflächen, die durch das Spiel von Transparenz und Transluzenz eine faszinierende Tiefenwirkung entfalten.



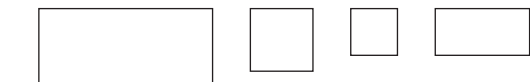
Tisch DINO - Stuhl AMBIENT

# DINO

Schnörkelloser Purist

Weg vom Überflüssigen, zurück zur Essenz: DINO ist die perfekte Antwort auf den Zeitgeist. Mit klarer Linie und reduzierter Formensprache verkörpert er puristische Eleganz ohne Kompromisse. Seine schlanke, feine Gestalt steht fest und stabil – ein Tisch, der durch Einfachheit überzeugt und sich mühelos in unterschiedlichste Lebens- und Arbeitswelten einfügt.

Ob in der Wohnküche, im Homeoffice, im Loft oder im Grossraumbüro – DINO passt sich jeder Umgebung an, ohne je aufdringlich zu wirken. Seine schlichte Erscheinung macht ihn zum wahren Kombinationskünstler, der sich harmonisch in jedes Ambiente einfügt.



## Kantenprofile



Kantenprofil einfarbig – für alle lackierten und beschichteten Oberflächen wie HPL, FENIX aber auch Massivhölzer. Die schlichte, einheitliche Farbgebung sorgt für einen eleganten und zeitlosen Look, der vielseitig kombinierbar ist.



Kantenprofil im Sandwichbau, Trägerplatte farbgleich – für alle aufgelegten Oberflächen wie Glas, MDi, Keramik. Die farblich abgestimmte Trägerplatte verleiht dem Profil eine harmonische Ästhetik, während die Schichten dem Design eine subtile Tiefe und Raffinesse hinzufügen.

## schlicht oder betont



Kantenprofil im Sandwichbau, Trägerplatte schwarz – für alle aufgelegten Oberflächen wie Glas, MDi, Keramik. Dieses Kantenprofil setzt auf eine schwarze Trägerplatte, die durch ihre schlanke Optik eine filigrane Tischkantenwirkung erzielt und für einen modernen, eleganten Look sorgt.



Kantenprofil im Sandwichbau, Trägerplatte Eyeliner rot akzentuiert – für alle aufgelegten Oberflächen wie Glas, MDi, Keramik. Mit einer Trägerplatte in Rot oder in anderen Farben als Eyecatcher setzt dieses Kantenprofil stilvolle Akzente und verleiht dem Tisch eine markante, individuelle Note.

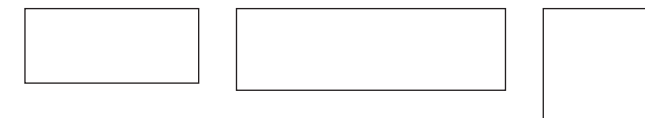


Tisch VARINO - Stuhl LENI

# VARINO

VARINO in Massivholz - innovative Hightech-Bauweise, die beeindruckt

Seine präzise abgeschrägten Kanten lassen die Tischplatte nahezu schwebend über den massiven Vierkantfüßen wirken. Ein patentierter Seilzug sorgt für perfekte Balance, indem er das Dehnen und Schwinden des 28 mm starken Massivholzes ausgleicht – für eine stets makellos gerade Tischplatte.



# VARINO



Interior innovation award  
GERMAN DESIGN AWARD  
DESIGNPREIS  
reddot design award



Dieser Tisch ist alles andere als gewöhnlich! Homogen, sinnlich und unverwechselbar verbindet der VARINO Funktionalität mit preisgekrönter Willisauer Extravaganz – massgeschneidert für höchste Ansprüche.



Tisch VARINO - Stuhl PENDOLA





Tisch VALERA - Stuhl BLUES

WILLISAU SWITZERLAND  
**EDITION**

# VALERA

Weiche Rundungen schmeicheln der Hand

VALERA fasziniert mit seiner Neuinterpretation natürlicher Formen. Inspiriert vom gespreizten Nackenschild einer Kobra fließen seine Tischkanten anmutig in die Füße über. Gleich seinem Vorbild zieht VALERA die Blicke wie magisch in seinen Bann – doch statt zu drohen, lädt er ein.

Design: Rainer Bachschmid





Tisch VALERA - Stuhl BLUES



## VALERA

Die massiven Holzkörper strahlen Wärme und Eleganz aus und scheinen geradezu nach Nähe und Kontakt zu suchen. Ein Tisch, der Form und Verbindung auf unvergleichliche Weise vereint.



Tisch MALEO - Stuhl VINCI

# MALEO

Zeitlos. Vielseitig. MALEO.

Ehrlich und charakterstark – MALEO verkörpert zeitloses Design in seiner reinsten Form. Sein zurückhaltender Stil macht ihn zum idealen Begleiter für jede Tischrunde und jedes Interieur. Ob in der Wohnküche, im Büro oder im Esszimmer, MALEO fügt sich nahtlos ein und punktet mit seiner Vielseitigkeit.

Das leicht vom kantigen Gestell abgesetzte Tischblatt gibt MALEO eine subtile Raffinesse. Die Material-, Struktur- und Farbkombination lässt ihn entweder dezent im Hintergrund wirken oder bewusst Akzente setzen – ganz, wie Sie wünschen.



# MALEO

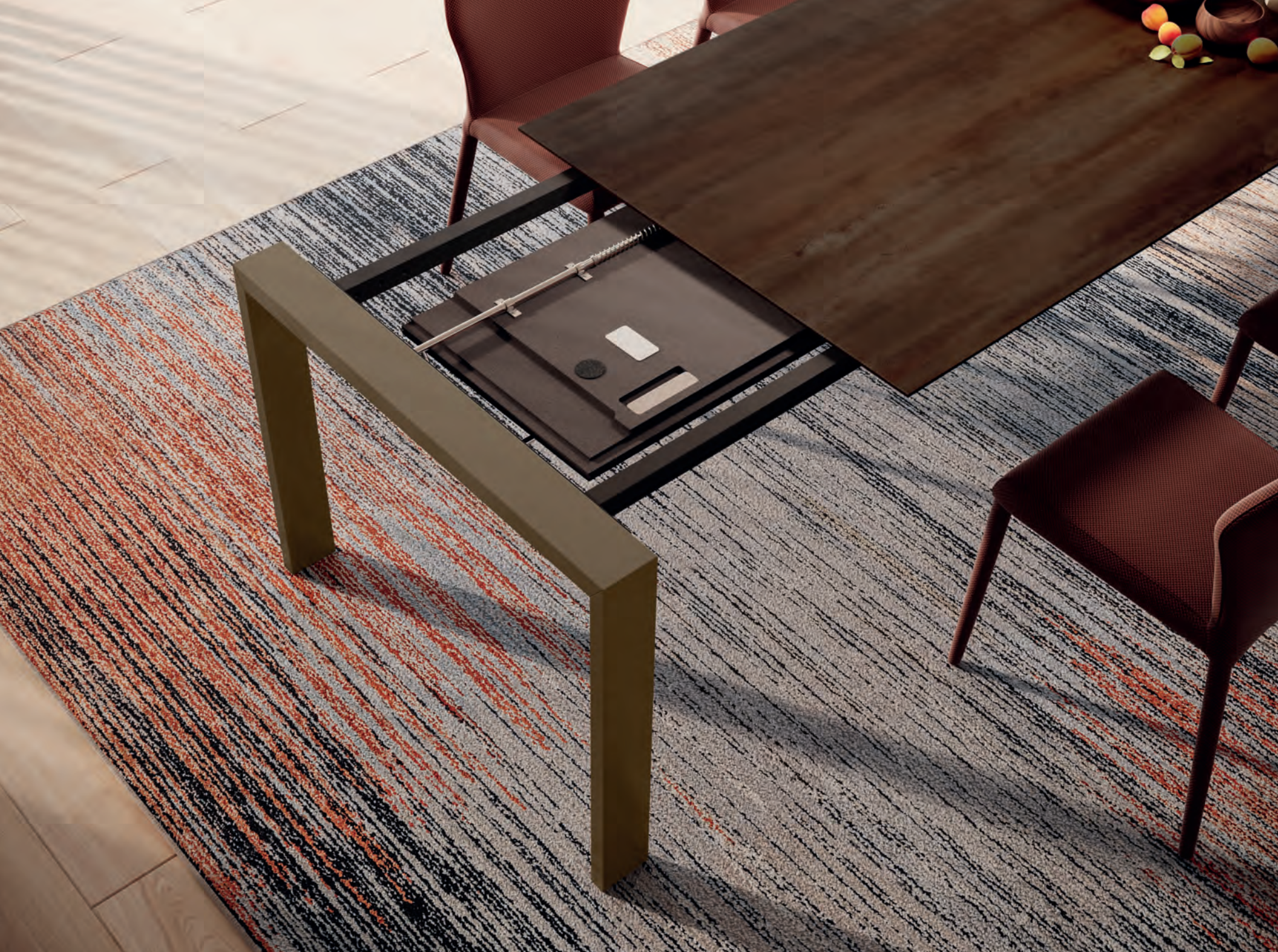


Tisch MALEO - Stuhl ASCOLI



WILLISAU SWITZERLAND  
EDITION

Schlichte Eleganz in Perfektion. Geradlinig, zeitlos und unaufdringlich präsentiert sich MALEO als wahres Chamäleon unter den Tischen. In der exklusiven EDITION-Ausführung besticht er mit eleganten Aluminiumbeinen in edlem Champagnerton. Ein subtiler Blickfang, der Stil und Raffinesse ausstrahlt.



Dank der innovativen Fliehfusstechnik verlängert sich der Tisch mühelos zu einer Seite hin (im Gegensatz zu einem Synchronauszug, der sich in beide Richtungen streckt). Das Gestell zieht sich dabei elegant nach aussen. Trotz seines schlanken Auszugsprofils von nur 40 mm Aufbauhöhe bleibt MALEO ausserordentlich stabil. Mit maximaler Beinfreiheit und perfekt für Stühle mit Armlehnen überzeugt MALEO durch seine Stabilität – ganz ohne Durchhängen. Sein Profil ist einmalig am Markt, keines ist schlanker – für maximale Eleganz und Funktionalität.

## Das Auszugssystem



Die Verlängerung ist praktisch als Klappeinlage direkt unter der Tischplatte verstaut. Das tragende Aluminium-Profil darunter ist in Natur eloxiert oder elegantem schwarz eloxiert erhältlich. Damit Tischplatte und Profil bestmöglich miteinander harmonieren, kann die Aussenseite in allen Farben lackiert oder mit edlen Holzfurnieren aus Nussbaum und Eiche verkleidet werden.



Platz für jeden Anlass. Ob für spontane Gäste oder die ganze Familie zu den Festtagen – mit wenigen Handgriffen wird aus kurz lang oder aus lang noch länger. Verlängerbar (von max. 220 cm) um 2 x 70 cm auf beeindruckende 3,60 Meter. Verschiedene Grössen sorgen dafür, dass der Tisch perfekt in jeden Raum passt.



Tisch PRATO - Stuhl PENDOLA

# PRATO

Über kurz oder lang perfekt

Zierlich sei kein Attribut, worauf sich ein Tisch etwas einbilden kann? PRATO belehrt eines Besseren. Er ist mächtig stolz auf seine filigrane Linie. Durchhänger kennt er deswegen keine – er stützt sich auf hochstabile Träger. Virtuos vereint er Ästhetik mit Funktionalität. Seine Materialvielfalt befriedigt jeden Geschmack.

Prato macht mit Auszugtechnik oder in fixer Ausführung eine gute Figur. Dieser Tisch geizt nicht mit seinen Reizen, hält sich aber diskret zurück, wenn er nicht im Zentrum steht.



# PRATO



WILLISAU SWITZERLAND  
**EDITION**

Schlichte Eleganz mit einem Hauch von Luxus. Filigran, flexibel und unverkennbar modern – so zeigt sich PRATO in seiner besten Form.



In der exklusiven EDITION-Ausführung wird er durch Aluminiumbeine im edlen Champagnerton zu einem echten Highlight. Ein dezenter Akzent, der die zeitlose Linie des Tisches unterstreicht und jedem Raum eine Prise Raffinesse verleiht.



Tisch PRATO - Stuhl AMBIENT

# PRATO



Tisch PRATO - Stuhl LOREO



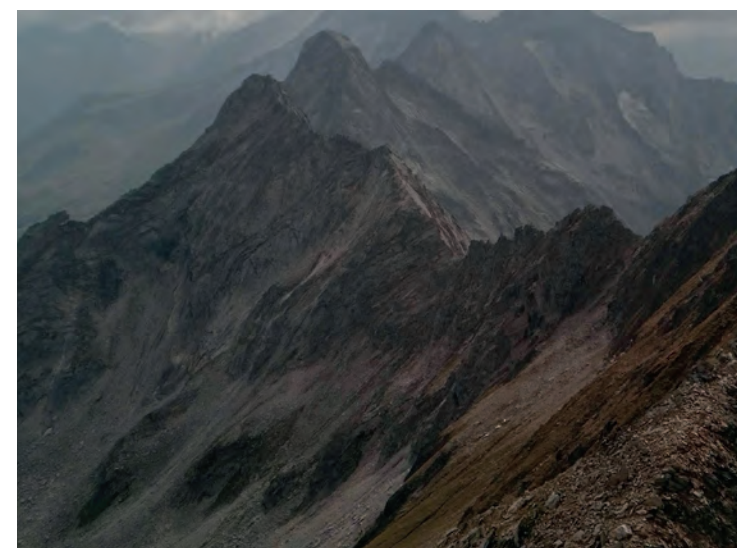
MDi - UMBRA Marron



MDi - UMBRA Marron

Entdecken Sie die Revolution in Design und Technologie mit MDi.

Jede MDi-Oberfläche, gefertigt aus reinsten Mineralien, ist ein Zeugnis ästhetischer Exzellenz und technischer Überlegenheit. Lassen Sie sich von der beeindruckenden Tiefwirkung und Dynamik der Fullbody-Technologie verzaubern. Erleben Sie Präzision und das taktile Vergnügen hochauflösender Steintexturen, die mehr als nur ein Blickfang sind.







Dank der innovativen Fliehsusstechnik verlängert sich der Tisch mühelos zu einer Seite hin (im Gegensatz zu einem Synchronauszug, der sich in beide Richtungen streckt). Das Gestell zieht sich dabei elegant nach aussen. Trotz seines schlanken Auszugsprofils von nur 40 mm Aufbauhöhe bleibt PRATO ausserordentlich stabil. Mit maximaler Beinfreiheit und perfekt für Stühle mit Armlehnen überzeugt PRATO durch seine Stabilität – ganz ohne Durchhängen. Sein Profil ist einmalig am Markt, keines ist schlanker – für maximale Eleganz und Funktionalität.

## Das Auszugssystem



Die Verlängerung ist praktisch als Klappeinlage direkt unter der Tischplatte verstaut. Das tragende Aluminium-Profil darunter ist in Natur eloxiert oder elegantem schwarz eloxiert erhältlich. Damit Tischplatte und Profil bestmöglich miteinander harmonieren, kann die Aussenseite in allen Farben lackiert oder mit edlen Holzfurnieren aus Nussbaum und Eiche verkleidet werden.



Platz für jeden Anlass. Ob für spontane Gäste oder die ganze Familie zu den Festtagen – mit wenigen Handgriffen wird aus kurz lang oder aus lang noch länger. Verlängerbar von 145 cm auf 2,65 Meter oder von 220 cm um 3 x 50 cm abschnittsweise auf beeindruckende 3,70 Meter! Verschiedene Grössen sorgen dafür, dass der Tisch perfekt in jeden Raum passt.



Tisch und Stuhl LAPIS

WILLISAU SWITZERLAND  
EDITION

# LAPIS

Eine perfekte Balance zwischen Schlichtheit und Raffinesse

LAPIS wirkt nicht nur filigran und gekonnt gestaltet, sondern ist ebenso funktional und auf individuelle Bedürfnisse zugeschnitten. Seine klaren Linien und sein schlichtes Design machen ihn zu einer perfekten Ergänzung für Ihr Zuhause.

Design: Martin Ballendat





## LAPIS

LAPIS wurde vom renommierten Designer Martin Ballendat für WILLISAU SWITZERLAND entworfen und besticht durch ein schlankes, minimalistisches Design. Ein Tisch, der optisch leicht wirkt und dennoch die Vorteile unseres durchdachten Auszugsystems bietet.

Tisch LAPIS mit zweifarbigen Doppelauszug



Tisch und Stuhl LAPIS



Tisch und Stuhl LAPIS

# LAPIS

Materialvielfalt für individuelles Design

Mit unserem beispiellosen Angebot an unterschiedlichsten Materialien und Farben eröffnen sich Ihnen unzählige Möglichkeiten, Ihren Tisch ganz nach Ihren Wünschen zu gestalten. Setzen Sie stilvolle Akzente, indem Sie Tischplatte und Verlängerung in unterschiedlichen Ausführungen wählen – entweder als bewussten Kontrast oder perfekt auf das Ambiente abgestimmt. Diese Kombinationen zeugen von gutem Geschmack und einem sicheren Gespür für das gewisse Extra.

Tischplatte und Verlängerung aus Holz – mit Stil und Wissen kombiniert

Eine Verlängerung aus Holz ist eine elegante Wahl, aus einem Stück gearbeitet, ein Traum. Doch sollte das gut durchdacht sein. Die Verlängerung wird den Grossteil des Jahres unter der Tischplatte gelagert und ist damit einem zur Tischplatte abweichenden Lichteinfluss ausgesetzt. Sie kann nicht die gleiche natürliche Veränderung durchlaufen und das führt zu einer farblichen Abweichung. An dieser Stelle empfehlen wir eine geölte Oberfläche, um das Holz regelmässig auffrischen zu können.

Holz trifft Keramik – ein unschlagbares Duo

Wer die Wärme von Holz favorisiert, aber auch eine strapazierfähige Arbeitsfläche benötigt, kombiniert Holz mit Keramik. Das ist nicht nur optisch beeindruckend, sondern auch praktisch veranlagt. Die robuste, pflegeleichte Oberfläche einer Keramik ist ideal für den Alltag: egal ob beim Malen, Basteln oder für heisse Pfannen und verschütteten Rotwein – Keramik hält allem stand. Nach dem Gebrauch einfach wieder verstauen und Holz fühlen.

Das Beste aus beiden Welten – und das auch budgetfreundlich

Sie träumen von einem Vollmassivholztisch mit einem erstklassigen Auszugssystem, haben aber auch noch andere Anschaffungen geplant? Kein Problem: Durch die Kombination mit preiswerteren Materialien wie HPL, XM Strato Soft Touch, Glas oder Lack im Auszug bleibt Ihr Tisch kein Traum sondern wird zu einem langjährigen Begleiter daheim – stilvoll, funktional und individuell.





Dank der innovativen Fliehsusstechnik verlängert sich der Tisch mühelos zu einer Seite hin (im Gegensatz zu einem Synchronauszug, der sich in beide Richtungen streckt). Das Gestell zieht sich dabei elegant nach aussen. Trotz seines schlanken Auszugsprofils von nur 40 mm Aufbauhöhe bleibt LAPIS ausserordentlich stabil. Mit maximaler Beinfreiheit und perfekt für Stühle mit Armlehnen überzeugt LAPIS durch seine Stabilität – ganz ohne Durchhängen. Sein Profil ist einmalig am Markt, keines ist schlanker – für maximale Eleganz und Funktionalität.

## Das Auszugssystem



Die Verlängerung ist praktisch als Klappeinlage direkt unter der Tischplatte verstaub. Das tragende Aluminium-Profil darunter ist in Natur eloxiert oder elegantem schwarz eloxiert erhältlich. Damit Tischplatte und Profil bestmöglich miteinander harmonieren, kann die Aussenseite in allen Farben lackiert oder mit edlen Holzfurnieren aus Nussbaum und Eiche verkleidet werden.



Platz für jeden Anlass. Ob für spontane Gäste oder die ganze Familie zu den Festtagen – mit wenigen Handgriffen wird aus kurz lang oder aus lang noch länger. Verlängerbar (von max. 220 cm) um 2 x 70 cm auf beeindruckende 3,60 Meter. Verschiedene Grössen sorgen dafür, dass der Tisch perfekt in jeden Raum passt.



Tisch IMPERIA - Stuhl SORA

WILLISAU SWITZERLAND  
**EDITION**

# IMPERIA

IMPERIA – Die Kunst des Handwerks

Perfekt abgerundet und mit meisterhafter Präzision gefertigt: IMPERIA vereint weiche Rundungen mit zeitloser Eleganz. Ob in fixer Ausführung oder mit Verlängerung – IMPERIA ist ein Statement für Form und Funktion. Seine organischen Linien laden zum Verweilen ein und schaffen eine harmonische Atmosphäre, die sich perfekt in jede Umgebung einfügt. Die sanfte Rundung der Kanten und das elegante Design sorgen für ein einzigartiges Wohngefühl.

Design: Rainer Bachschmid



# IMPERIA



IMPERIA – ein Tisch, der nicht nur überzeugt, sondern begeistert. Sein Massivholzgestell strahlt Stabilität und Ruhe aus, ohne dabei an Leichtigkeit zu verlieren. Die nahtlose Verbindung von Design und Handwerkskunst macht diesen Tisch zum Herzstück jedes Raumes.



Tisch IMPERIA - Stuhl SORA



Tisch, Stuhl, Sitzbank und Barhocker CAPRI - Stehtisch DINO

WILLISAU SWITZERLAND  
**EDITION**

# CAPRI

Ein wunderbarer Tisch mit nochmals prägnanteren und statisch schlaun Tischbeinlösung. Ob als feste oder ausziehbare Variante. Unser aussergewöhnlicher CAPRI Tisch überzeugt mit Handwerkskunst in vielen Formen, die in jeder Ausführung äusserst guten Geschmack unter Beweis stellen.

Design: Martin Ballendat







Tisch, Stuhl und Sitzbank CAPRI



CAPRI vereint markantes Design und durchdachte Funktionalität in Perfektion. Seine statisch clevere, nach innen versetzte Tischbeinlösung sorgt für maximale Beinfreiheit und lässt ihn dennoch stabil und selbstbewusst wirken. Dieser Tischprotagonist fügt sich nahtlos in jedes Ambiente ein, bleibt dabei aber stets ein eleganter Blickfang. Besonders praktisch: Stühle lassen sich an jeder beliebigen Stelle bis zur Tischkante platzieren, ohne Einschränkungen – ideal für gesellige Runden oder spontane Gäste.

## CAPRI

CAPRI – Ein Statement in Eleganz. In amerikanischem Nussbaum, schwarz geölt, wird CAPRI zum Inbegriff stilvoller Ästhetik. Die edle, dunkle Oberfläche betont die natürliche Holzstruktur und bietet gleichzeitig robusten Schutz – zeitlos schön und funktional zugleich.



Massivholz Am. Nussbaum schwarz geölt



Mit dem intelligenten Synchronauszug verlängert sich der Tisch um beeindruckende 100 cm – ganz ohne Anstrengung und sogar einhändig. Das zentrale Fussgestell bleibt dabei unverändert an seiner Position stehen. Während die Verlängerung auf der einen Seite herausgezogen wird, bewegt sich die Tischplatte automatisch in die entgegengesetzte Richtung. In seiner Endstellung ist der Tisch um einen Meter verlängert, wobei sich die zusätzliche Fläche links und rechts zum zentrierten Gestell im gleichen Verhältnis bemerkbar macht.

## Das Auszugssystem



Die Verlängerung wird als praktische Klappeinlage direkt unter der Tischplatte verstaut. Das filigrane Profil ist wahlweise in elegantem Aluminium natur eloxiert oder in edlem Schwarz eloxiert erhältlich.



Perfekt für spontane Gäste – mehr Platz in Sekundenschnelle. Selbst wenn der Tisch voll gedeckt ist, kann er mühelos ausgezogen werden – abräumen nicht nötig.



Kantenprofil E7 - verjüngt  
für Fixtische und verlängerbare Tische

einfarbig, kompakt

Plattendicke: 22 bis 28 mm  
Plattenform: Rechteckig  
Plattenmaterial: Massivholz alle Holzarten und beschichteten Oberfläche wie HPL, FENIX, Lack

Gestelldesign: Eckbeintische, Zentralfuss



Kantenprofil E7 - verjüngt  
für Fixtische und verlängerbare Tische

einfarbig im Sandwich-Bau, Trägerplatte farbgleich zur Auflage

Plattendicke: 22 mm  
Plattenform: Rechteckig  
Plattenmaterial: für alle aufgelegten Oberflächen wie Glas, MVi, MDi, Keramik

Gestelldesign: Eckbeintische, Zentralfuss



Kantenprofil E7 - verjüngt  
für Fixtische und verlängerbare Tische

Zweifarbiger im Sandwich-Bau, Trägerplatte andersfarbig zur Auflage, bspw. schwarz

Plattendicke: 22 mm  
Plattenform: Rechteckig  
Plattenmaterial: für alle aufgelegten Oberflächen wie Glas, MVi, MDi, Keramik

Gestelldesign: Eckbeintische, Zentralfuss



Kantenprofil E0 - gerade geschnitten (Bild oben)  
für Fixtische

Plattendicke: 30 mm  
Plattenform: Rechteckig  
Plattenmaterial: Massivholz alle Holzarten

Gestelldesign: Zentralfuss



## Kantenprofile

Baumkante (Bild unten)  
für Fixtische

Plattendicke: 30 mm  
Plattenform: Rechteckig

Plattenmaterial: gefräste Baumkante für alle Holzarten, echte Baumkante für Massivholz Am. Nussbaum mit Charakter

Gestelldesign: Zentralfuss



BOW

Extravaganz trifft Komfort: Rundum wohl fühlen mit unserem Stuhl BOW. Stilvoll und unglaublich bequem, das ist BOW in jeder Hinsicht.

WILLISAU SWITZERLAND  
EDITION



Tisch CAPRI - Stuhl BOW



Tisch CAPRI - Stuhl BOW

## CAPRI

Ob gemütliche Gespräche in kleiner Runde oder ein Dinner für die ganze Gesellschaft – Der runde CAPRI passt sich mühelos Ihren Bedürfnissen an.

Das schlanke und nur 40 mm hohe Teleskop-Auszugsprofil präsentiert sich in elegantem, schwarz eloxiertem Aluminium. Die 60 cm Klappeinlage wird platzsparend direkt unter der Tischplatte verstaut und ist immer griffbereit für den spontanen Besuch.

Für noch grössere Ansprüche können zwei freie Einlagen à 60 cm ausgewählt werden, um den Tisch von kompakten 130 cm auf beeindruckende 2,50 Meter zu verlängern.

Die innovative Verriegelung ist so einfach wie genial: Mit nur einem Dreh wird der Auszug entriegelt oder sicher fixiert – kinderleicht und komfortabel.





Barhocker BOW

WILLISAU SWITZERLAND  
**EDITION**

## BOW

Extravaganz trifft Komfort. Mit seinem extravaganten und dennoch komfortablen Design ist dieser Stuhl ein Muss für jeden Raum, der das gewisse Etwas braucht. Der BOW-Stuhl ist nicht nur stilvoll, sondern auch unglaublich bequem. Auch als Barhocker ist BOW ein Blickfang, der Komfort und Eleganz vereint.

Lehnen Sie sich zurück, entspannen Sie sich und lassen Sie BOW für sich sprechen! Die hochwertige Verarbeitung und das attraktive Design machen BOW als Stuhl und Barhocker zu einem Schmuckstück, an dem Sie jahrelang Freude haben werden.



Tisch CAPRI - Stuhl BOW



## CAPRI

CAPRI Oval begeistert mit seinen organischen Formen und der perfekten Kombination aus Stil und Flexibilität. Egal ob in eleganter Bootsform oder klassischem Oval – dieser Tisch wird zum Mittelpunkt in jedem Zuhause.



Tisch und Stuhl CAPRI



Tisch CAPRI - Stuhl BOW

## CAPRI



CAPRI Oval ist der ideale Tisch für alle, die organisches Design mit durchdachter Technik und hochwertiger Handwerkskunst schätzen. Die praktische Mittelauszugslösung bietet maximale Flexibilität: Wählen Sie zwischen einer integrierten Klappeinlage, die platzsparend unter der Tischplatte verstaut ist, oder einer frei lagerbaren Einlage à 60 cm. So lässt sich CAPRI im Handumdrehen erweitern und bietet Platz für jede Gelegenheit – von der gemütlichen Dinnerparty bis zum grossen Familientreffen.





Kantenprofil E9 nach Aussen verjüngt im Sandwich-Bau bei MDi, Dekton, Keramik und Glas, Plattendicke 28 mm, Trägerplatte farbgleich zur Auflage, für Plattenformen in Oval, Bootsform, Rechteckig und Rund.

## Kantenprofile



Kantenprofil E9 nach Aussen verjüngt, einfarbig und kompakt, für Massivholz in allen Holzarten und beschichteten Oberfläche wie HPL, FENIX, Lack, Plattendicke 28 mm, für Plattenformen in Oval, Bootsform, Rechteckig und Rund.



Kantenprofil 24, in der Mitte 28 mm dick und zu den Eckbereichen hin verjüngt, einfarbig und kompakt, für Massivholz in allen Holzarten, für fixe Plattenformen in Bootsform und Rechteckig.



Tisch TORINO - Stuhl LENI

## TORINO

TORINO ist eine handwerkliche und stilistische Meisterleistung. Seine schöne Ästhetik und die raffinierte Lösung der Tischbeine machen ihn zu einer beeindruckenden Bereicherung für jeden Raum. Sowohl in der festen als auch in der ausziehbaren Version ist dieser Tisch ein gutes Beispiel für guten Geschmack und Liebe zum Detail.



# TORINO



TORINO verbindet handwerkliche Präzision mit zeitloser Eleganz. Mit seiner klaren Ästhetik und der raffinierten Tischbeinlösung wird er zum Blickfang in jedem Raum. Ob als fixe oder ausziehbare Variante – dieser Tisch steht für exzellenten Geschmack und Liebe zum Detail.



Wählen Sie zwischen einem Gestell aus massivem Eichen- oder Nussbaumholz, das die natürliche Schönheit des Materials unterstreicht, oder einer Ausführung aus Metall, die mit Präzision und Sorgfalt von unseren Spezialisten gefertigt wird. TORINO – so individuell wie Ihr Stil.



Tisch TORINO - Stuhl LENA



## TORINO

TORINO – wandelbar, praktisch, schön. Mit klaren Linien und hochwertigen Materialien setzt er in jedem Raum ein stilvolles Highlight.



Tisch TORINO - Stuhl LENI - Sitzbank ALBA



Tisch TORINO - Stuhl LENI - Sitzbank ALBA

## TORINO

Mit dem intelligenten Synchronauszug verlängert sich der Tisch um beeindruckende 100 cm – ganz ohne Anstrengung und sogar einhändig. Das zentrale Fussgestell bleibt dabei unverändert an seiner Position stehen. Während die Verlängerung auf der einen Seite herausgezogen wird, bewegt sich die Tischplatte automatisch in die entgegengesetzte Richtung. In seiner Endstellung ist der Tisch um einen Meter verlängert, wobei sich die zusätzliche Fläche links und rechts zum zentrierten Gestell im gleichen Verhältnis bemerkbar macht.

Die Verlängerung wird als praktische Klappenlage direkt unter der Tischplatte verstaut. Das filigrane Profil ist wahlweise in elegantem Aluminium natur eloxiert oder in edlem Schwarz eloxiert erhältlich.

Perfekt für spontane Gäste – mehr Platz in Sekundenschnelle. Selbst wenn der Tisch voll gedeckt ist, kann er mühelos ausgezogen werden – abräumen nicht nötig.





Tisch ALIANO

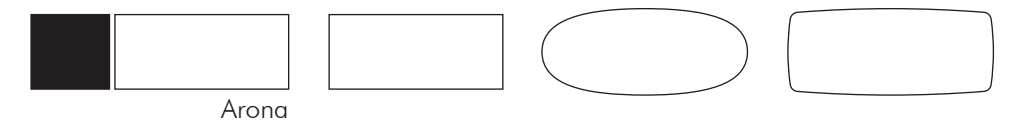
# ALIANO

Das Wesentliche auf den Punkt gebracht

ALIANO beweist eindrucksvoll, wie man mit minimalistischer Eleganz maximale Wirkung erzielt. Sein Konzept? Purismus in Perfektion: Tischplatte und Unterbau, mehr braucht es nicht. Für den Unterbau setzt ALIANO auf schlanke Wangen aus Roheisen, Holz oder elegantem Lack. Die Tischplatten – wahlweise in rechteckig, oval oder in Bootsform schöpfen aus der vollen Willisauer Vielfalt und lassen keine Wünsche offen.

ALIANO ist ein echter Individualist, der sich jeder Umgebung anpasst.

Auf der nächsten Seite zeigt ARONA, wie das bewährte Konzept mit unserer innovativen Synchronauszugstechnik noch mehr Flexibilität bietet. Gemeinsam schaffen sie neue Möglichkeiten – einfach stark.





# ARONA

ARONA bringt das Beste aus Design und Funktion zusammen. Mit seiner Synchronauszugstechnik bietet er maximale Flexibilität und überzeugt gleichzeitig durch ästhetische Perfektion.



Mit einer beeindruckenden Länge von bis zu 3,40 Metern und auf Wunsch sogar noch länger, wird ARONA zum Highlight in jedem Raum. Massives Holz in seiner reinsten Form, ergänzt durch smarte Technik, die sich mühelos bedienen lässt. Besonders beeindruckend: Die fortlaufende Maserung von der Tischplatte bis zur Verlängerung. Ein nahtloser Übergang, der die natürliche Schönheit des amerikanischen Nussbaumholzes in ihrer ganzen Pracht zeigt – wie aus einem Guss, von Anfang bis Ende.



Tisch ARONA - Stuhl LENI - Sitzbank ALBA



Tisch LATINA - Stuhl AMBIENT

WILLISAU SWITZERLAND  
**EDITION**

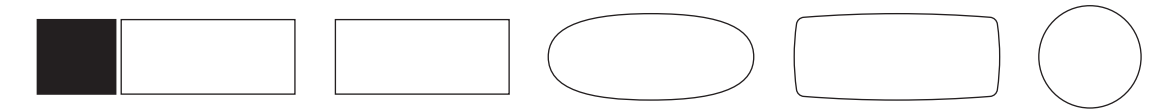
# LATINA

Eine Hommage an das kreative Spiel und die Schönheit des Designs

LATINA ist mehr als nur ein Möbelstück; es ist eine Hommage an das kreative Spiel und die Schönheit des Designs. Dieses wunderschöne Tischkonzept verbindet ästhetische Raffinesse mit praktischer Funktionalität und wird zum Herzstück jeder Einrichtung.

Die LATINA Familie bietet eine reiche Auswahl an Varianten. Neben einem runden Tisch in diversen Dimensionen und Material/Farbkombinationen umfasst die LATINA Familie auch rechteckige Varianten mit und ohne Auszug.

Design: Rainer Bachschmid





# LATINA



MDi - STORM Gris

Die Schönheit natürlicher Eleganz

MDi STORM Gris verkörpert die perfekte Balance zwischen Kraft und Ruhe. Mit seiner feinen weissen Maserung, die sanft über die solide Oberfläche verläuft, erinnert dieses Material an die majestätische Stärke der Natur. Die dezente Optik schafft ein friedliches Ambiente und verleiht jedem Raum zeitlose Eleganz. MDi STORM Gris ist nicht nur ein optisches Highlight, sondern auch äusserst robust und pflegeleicht – ideal für alle, die Ästhetik und Funktionalität in Einklang bringen möchten. Ein moderner Klassiker, der jeden Tisch zum Blickfang macht.



MDi - STORM Gris



Tisch LATINA - Stuhl AMBIENT



Tisch LATINA - Stuhl BLUES



LATINA – der Tisch, der Leben und Design vereint

LATINA in Pink ist nicht einfach ein Tisch – er ist ein mutiges Statement für Individualität und Stil. Mit seinen einzigartigen Tischbeinen, die an ein kunstvoll arrangiertes Mikado-Spiel erinnern, verbindet LATINA spielerische Kreativität mit zeitloser Ästhetik.

## LATINA

Ob in auffälligem Pink, mit einer Holzoberfläche für natürliche Wärme oder mit einer eleganten Keramikplatte – LATINA macht jeden Raum zum Blickfang. Bringen Sie Farbe und Charakter in Ihren Alltag und setzen Sie ein aussergewöhnliches Statement in Ihrem Zuhause.



# BLUES

Ob in sanften Naturtönen oder in leuchtenden Signaturfarben – BLUES zieht alle Blicke auf sich. Mit seiner zeitlosen Eleganz und Vielseitigkeit fügt er sich harmonisch in jede Umgebung ein. Dieses aussergewöhnliche Designstück von Björn Ischi setzt ein klares Statement für Stil und Persönlichkeit.



Stuhl BLUES



Tisch LINEA - Stuhl SORA

# LINEA

Flexibilität in Perfektion

Ob rund, bootsförmig, eckig oder oval – LINEA meistert jede Form mit Stil. Unterschiedliche Tischkanten bei Massivholz runden sein Profil eindrucksvoll ab. Mit einer breiten Auswahl an Materialien bietet LINEA unzählige Möglichkeiten, um jeden Anspruch und Geschmack zu erfüllen.



# LINEA



Der Mittelpunkt für besondere Momente. LINEA steht für mehr als nur Design – er schafft einen Ort, an dem das Leben zusammenkommt.



Eiche, mit ihrer charakteristischen Maserung und natürlichen Ausstrahlung, ist dabei die perfekte Wahl. Dieses Symbol für Stärke und Beständigkeit verleiht LINEA Wärme und zeitlose Eleganz, die in jedem Zuhause einen besonderen Platz findet.



Tisch LINEA - Stuhl BLUES



LINEA

Das Tischkantenprofil E24 überzeugt mit einem besonderen Design: In der Mitte 28 mm stark, verjüngt es sich elegant zu den Eckbereichen hin. Diese subtile Formgebung verleiht dem Tisch eine leichte und harmonische Optik, ohne dabei an Stabilität einzubüßen. Ein Detail, das Funktionalität und Ästhetik perfekt vereint.



106 | 107

Tisch LINEA - Stuhl PENDOLA



Tisch PILASTRO - Stuhl ASSISI

# PILASTRO

Das Herzstück für Ihre besonderen Momente

PILASTRO ist weit mehr als nur ein Tisch – er ist der zentrale Ort für unvergessliche Erlebnisse. Mit seiner eleganten Säule aus hochwertigem Leder oder edlem Stoff strahlt PILASTRO Luxus und Stabilität aus und wird zum Blickfang in jedem Raum.

Ob rund, bootsförmig, eckig oder oval – PILASTRO passt sich Ihren Bedürfnissen an und bleibt stets ein Highlight. Die Tischplatte, wahlweise in erlesenem Massivholz oder dekorativem MDI, bildet einen harmonischen Kontrast zur modernen Struktur der Säule und vereint so zeitlose Ästhetik mit modernem Design.

Design: Klaus Schneider





## PILASTRO

Eleganz in Perfektion. Der Sockel lässt sich individuell gestalten: Wählen Sie zwischen klassischem Leder oder einem unserer zahlreichen hochwertigen Stoffe, perfekt abgestimmt auf den Stuhl für ein harmonisches Gesamtbild.

Die Bootsform begeistert mit weich geschwungenen, präzise ausgearbeiteten Konturen. Sie ist ein Zeugnis meisterhaften Handwerks, das Balance, Ästhetik und Funktionalität in idealer Harmonie vereint. Ein Tisch, der Akzente setzt und jedem Raum eine exklusive Note verleiht.

Hier versammeln wir uns, um gemeinsame Zeit mit Familie und Freunden zu genießen, zu entspannen und besondere Momente zu erleben. PILASTRO schafft den idealen Rahmen für das, was wirklich zählt: die Zeit, die wir miteinander verbringen.







## PILASTRO

Stuhl und Tisch in perfektem Einklang. Dank edler Materialien und grosser Auswahl individuell nach Ihren Wünschen abgestimmt.



112 | 113

Tisch PILASTRO - Stuhl FANO



Tisch BARI - Stuhl ASCOLI

WILLISAU SWITZERLAND  
**EDITION**

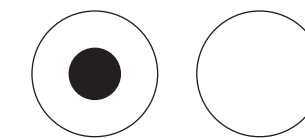
## BARI

Die runde Form des Esstischs BARI setzt ein starkes Statement im Raum. Sinnliche Konturen treffen auf klare Designlinien und verleihen dem Tisch eine beeindruckende Leichtigkeit. Die harmonisch abgerundete Tischplatte unterstreicht den eleganten Look.

Der optionale, drehbare Glaseinsatz enthält das kunstvolle Massivholzgestell – ein Meisterwerk der Handwerkskunst, das Massivholz in seiner schönsten Form zeigt.

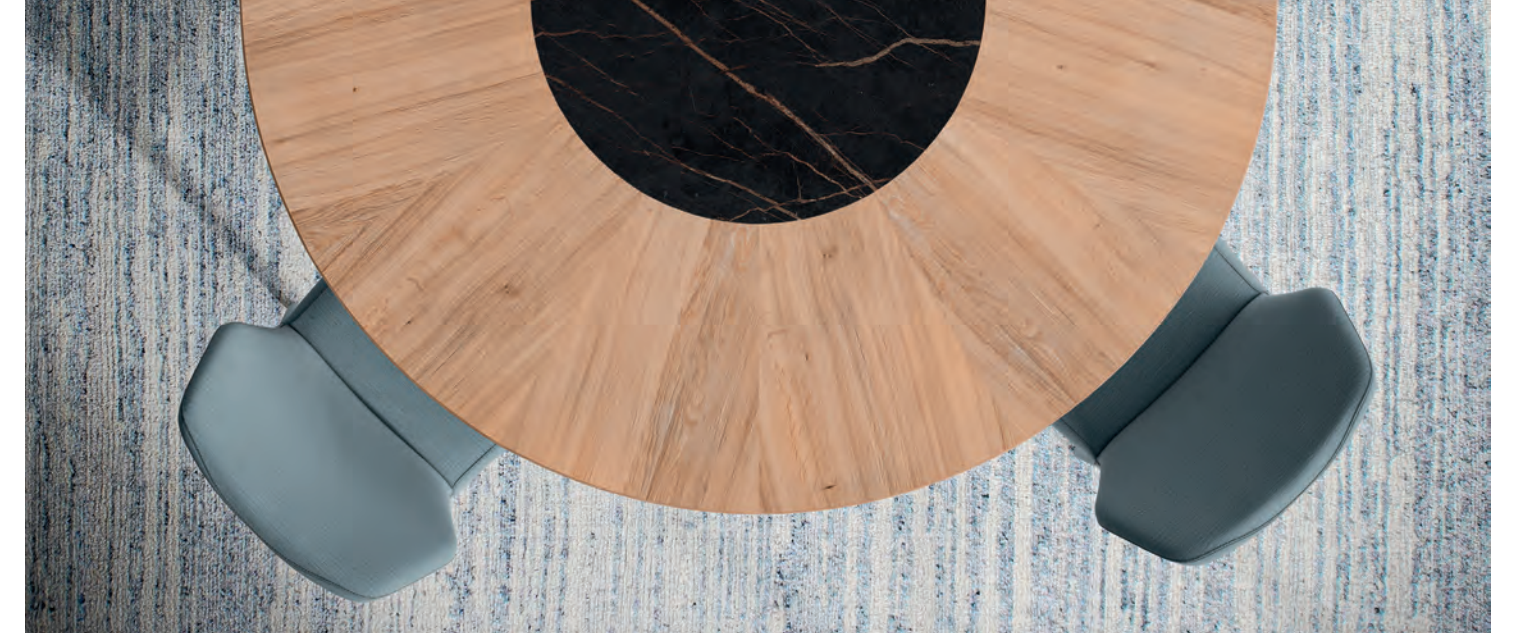
Erhältlich in verschiedenen Grössen und Holzarten, mit oder ohne drehbaren Einsatz aus Glas, MDi, Dekton oder Keramik.

Design: Martin Ballendat





Tisch BARI - Stuhl ASCOLI



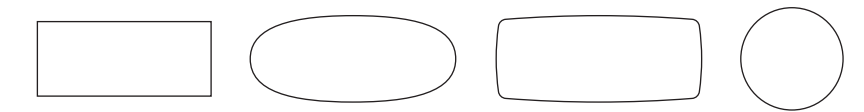
Sternfurniert und mit drehbarem Einsatz aus Glas, MDi, Dekton oder Keramik – BARI ist in jeder Variante ein echter Hingucker.



Tisch AURORA - Stuhl LENI

# AURORA

AURORA bringt Form und Funktion in Einklang. Ob rund, bootsförmig, eckig oder oval – jede Silhouette unterstreicht ihre zeitlose Eleganz. Mit einer vielseitigen Auswahl an hochwertigen Materialien passt sich AURORA mühelos jedem Stil und Anspruch an und lädt zum Verweilen ein.



# AURORA



Runde und organische Formen schaffen eine harmonische Atmosphäre und bringen Weichheit und Ausgewogenheit in jeden Raum. Sie lassen Räume grosszügiger wirken und verleihen ihnen eine einladende Leichtigkeit. Besonders spannend wird es, wenn runde Formen mit klaren, geraden Linien kombiniert werden – ein Zusammenspiel, das Verspieltheit und Balance perfekt vereint.



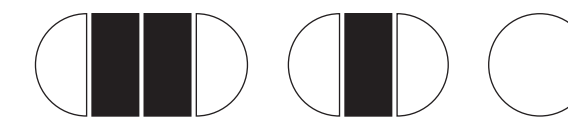


Tisch MODENA 40 - Stuhl BOSA

## MODENA 40

MODENA 40 meistert die Kunst, rund und flexibel zugleich zu sein. Mit einem einfachen Handgriff lässt sich seine Fläche erweitern und bietet so Platz für grössere Runden. Seine solide Bodenplatte und die kräftige Säule sorgen für Stabilität, selbst wenn es am Tisch lebhaft zugeht.

Auch bei begrenztem Raum fühlt sich MODENA 40 wohl. Seine kompakte Bauweise und die mühelose Bedienung des Auszugs machen ihn zum idealen Begleiter für jeden Anlass. Genügsam im Platzbedarf, grosszügig in der Funktion.





Tisch MODENA 40 - Stuhl BOSA

## MODENA 40



Vom kompakten Rundtisch zur grosszügigen Tafel – MODENA 40 passt sich im Handumdrehen an. Selbst wenn es am Tisch lebhaft zu- und hergeht, bleibt er die stabile Basis für unvergessliche Momente.



Tisch CORAL - Stuhl LUNA

WILLISAU SWITZERLAND  
**EDITION**

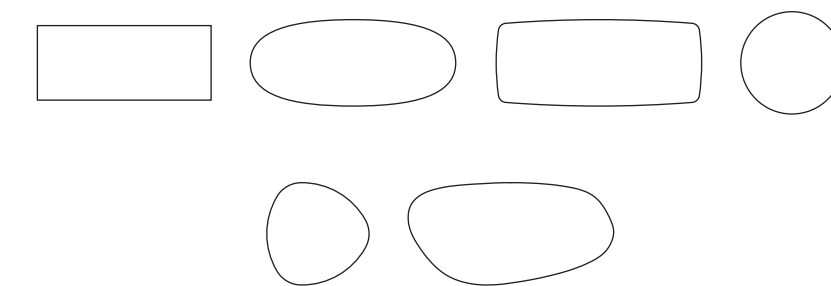
# CORAL

CORAL – Organik trifft Innovation

Der Tisch CORAL begeistert mit seinen fließenden, organischen Formen und einem aussergewöhnlichen, innovativen Fussdesign. Dank modernster 3D-Betondruck-Technologie entstehen Schicht für Schicht einzigartige Strukturen mit charakteristischer Rillenoptik, die dem Tisch eine unverwechselbare Ästhetik verleihen.

Neben seinen weichen, harmonisch abgerundeten Linien überzeugt CORAL durch seine Vielseitigkeit. Mit einer beeindruckenden Vielfalt an Formen und Oberflächen bleibt kein Gestaltungswunsch unerfüllt. Ein Tisch, der Funktion und Design perfekt vereint.

Design: Rainer Bachschmid





# CORAL



Die weichen, abgerundeten Linien verleihen dem Tisch eine natürliche, fließende Optik, die Harmonie und Leichtigkeit ausstrahlt. Inspiriert von der Natur, verbindet der CORAL Funktionalität mit einem Design, das Wohlbefinden und Eleganz in Ihre Einrichtung bringt.



Tisch CORAL - Stuhl LUNA

## CORAL



WILLISAU SWITZERLAND  
EDITION

MVi MOON – Faszination in Glas. Mit seiner geheimnisvollen Struktur und den schimmernden Details erinnert es an die stille Schönheit des Mondes. Die dunklen Töne, durchzogen von sanften goldenen Linien, schaffen eine faszinierende Tiefe, die jeden Raum bereichert. Perfekt für alle, die Wert auf Exklusivität und Individualität legen. Ein Design, das Geschichten erzählt und die Blicke auf sich zieht – wie ein nächtlicher Blick in den Sternenhimmel.



Tisch TRIKON - Stuhl ASCOLI

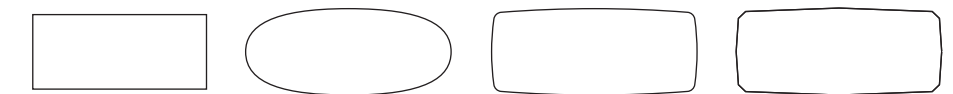
WILLISAU SWITZERLAND  
**EDITION**

# TRIKON

TRIKON - Kraftvoll, markant, einzigartig

Mit TRIKON präsentieren wir einen Tisch, der Kraft und Eleganz auf beeindruckende Weise vereint. Seine klare Formsprache wird durch die markanten, dreiecksförmigen Tischbeine unterstrichen, die ihm Stabilität und gleichzeitig eine skulpturale Präsenz verleihen. Die geometrische Strenge wird durch die natürliche Anmutung der Materialien perfekt ausbalanciert, sodass TRIKON in jeder Umgebung, ob im Innen- oder Aussenbereich, zu einem absoluten Blickfang wird.

TRIKON vereint Ästhetik und Funktionalität auf höchstem Niveau. Mit seiner aussergewöhnlichen Form und der präzisen Verarbeitung steht TRIKON für die kompromisslose Qualität und das innovative Design, das unsere Marke auszeichnet.



# TRIKON

MDi GEO Crema – Eleganz inspiriert von der Natur

MDi GEO Crema spiegelt die zeitlose Schönheit von Travertin wider, einem der edelsten Natursteine. Mit seiner zarten, linearen Maserung bringt MDi GEO Crema die Eleganz und Wärme dieses Materials in eine moderne, langlebige Form. Perfekt für alle, die natürliche Ästhetik mit innovativer Technik verbinden möchten - ein Material, das Stil und Beständigkeit in jedem Detail vereint.



MDi - GEO Crema



Tisch TRIKON



*Beistelltische,  
Bistrotische und Stehtische*



Beistelltische LEVO

# LEVO

Rechteckig, quadratisch, absolut praktisch. LEVO ist der wandlungsfähige Tisch, der sich harmonisch in jede Umgebung einfügt. Ob im privaten Zuhause oder in öffentlichen Räumen, LEVO ist stets zur Stelle. Sein variables Design macht ihn zu einem wahren Gestaltungstalent.

Levos variables Design sorgt für individuelle Akzente und passt sich jedem Raumkonzept an.

Designer: Rainer Bachschmid



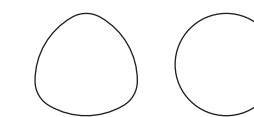


Beistelltische RONDO und POLYGON

## RONDO & POLYGON

Die Beistelltische POLYGON & RONDO avancieren zum Highlight jedes Wohnzimmers. Sie vereinen Eleganz mit purer Modernität. Ihr neutrales Design harmonisiert mit jeder Umgebung und fügt sich nahtlos in Ihr bestehendes Ensemble ein. Sie stellen ein Statement von Ruhe und Klarheit dar, das sich durch ihre klare Formensprache auszeichnet.

Ob mit polygonaler oder runder Tischplatte erleben Sie, wie diese Beistelltische Ihr Wohnzimmer gekonnt vervollständigen und dabei stets ein Gefühl von Vollkommenheit vermitteln.





Beistellische RONDO und POLYGON





Beistelltische RONDO und POLYGON



WILLISAU SWITZERLAND  
**EDITION**

MVi – Glas, neu definiert. Erleben Sie Glas in seiner exklusivsten Form. Die MVi-Oberfläche fasziniert in den eleganten Farben Graphit und Terra, gefertigt aus 6 mm ESG-Transparentglas und veredelt mit dem unverkennbaren Willisau Switzerland Emblem.

Für jene, die das Aussergewöhnliche suchen, setzt die Kollektion mit ihrem Highlight neue Massstäbe: MVi 24 Karat Gold WS-SIGNET-Edition. Diese einzigartige Variante mit schwarz lackierter Rückseite vereint Luxus und Design auf höchstem Niveau. Die goldene Struktur in Kombination mit dem tiefen Schwarz verleiht dem Glas eine unvergleichliche Aura von Eleganz und Exklusivität – perfekt für all jene, die keine Kompromisse eingehen.



Beistelltische RONDO und POLYGON

# AURORA

Die AURORA Bistro- und Stehtische stehen für spielerische Eleganz und grenzenlose Möglichkeiten. Ob als Mittelpunkt für Gespräche oder als praktischer Begleiter, sie verbinden Form und Material auf harmonische Weise und erfüllen jeden Wunsch an modernes Design.

Dank der vielfältigen Auswahl an Dimensionen und Materialien sind die Tische der AURORA-Familie nicht nur als Ess-, Bistro- oder Stehtisch ein Highlight, sondern auch als stilvoller Beistelltisch einsetzbar. Attraktiv, wandelbar, unverkennbar AURORA.



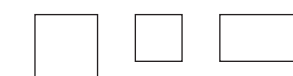
Bistro- und Stehtische AURORA - Stühle und Barhocker CAPRI

Bistro- und Stehtische DINO - Stühle und Barhocker AMBIENT

# DINO

DINO beeindruckt durch schlichte Eleganz und harmonische Präsenz. Ob als Bistro- oder Stehtisch, sein schlankes, feines Design fügt sich mühelos in jedes Ambiente ein – stilvoll, edel und doch zurückhaltend.

Seine Vielseitigkeit macht ihn auch als Beistelltisch in verschiedenen Dimensionen zur perfekten Ergänzung. DINO – dezent und dennoch ein Statement.





Dino



Varino



Valera



IMPERIA



LAPIS



Maleo



Prato



Aurora



Aurora



Aurora



Aurora



Linea



Linea



Linea



Linea



Aliano



Aliano



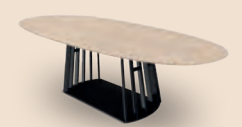
Aliano



LATINA



LATINA



LATINA



LATINA



Torino



Torino



Torino



Pilastro



Pilastro



Pilastro



Pilastro



TRIKON



TRIKON



TRIKON



TRIKON

WILLISAU SWITZERLAND  
EDITION

ALLE MODELLE DER EDITION  
SIND IN GROSSBUCHSTABEN  
AUSGEWIESEN.



CAPRI



CAPRI



CAPRI



CAPRI



CAPRI



Arona



LATINA



Torino



CAPRI



CAPRI



CAPRI



Modena



Modena



BARI

*Unsere Kollektion  
im Überblick.*



CORAL



CORAL



CORAL



CORAL



CORAL



CORAL

WILLISAU SWITZERLAND  
EDITION



Leni



Leni



Cala



Assisi



Pendola



Pendola



Ambient



Iseo



CAPRI



CAPRI



Aurora



Aurora



Aurora



Aurora



Aurora



Aurora



Aurora



Aurora



Aurora



Leni



Leni



Cala



Classic



Pendola



Pendola



Ambient



Iseo



CAPRI



CAPRI



Dino



Dino



Dino



Dino



Dino



Dino



Leni



Leni



Cala



Sora



Pendola



Pendola



Ambient



Iseo



ASCOLI



ASCOLI



Levo



Levo



Levo



Levo



Leni



Leni



Cala



Sora



Pendola



Pendola



Ambient



Iseo



LUNA



LUNA



Polygon



Polygon



Polygon



Polygon



52



45



Alba



Sora



Vita



Vita



Bosa



Iseo



LAPIS



LAPIS



Rondo



Rondo



Rondo



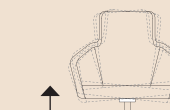
Rondo



Vinci



Dondola<sup>®3</sup>  
DAS ORIGINAL



3

Unsichtbar unter der Sitzschale eingebaute Dondola<sup>® 3</sup> - Technologie entkoppelt die starre Verbindung zum Untergestell. Die dreidimensionale Beweglichkeit in der Sitzfläche verhindert eine über Stunden unveränderte Sitzhaltung und fördert permanent dynamisches, muskelaktivierendes Sitzen in Bewegung.



Loreo



Fano



BOW



BOW



BOW



BOW



BLUES

WILLISAU SWITZERLAND  
**EDITION**  
ALLE MODELLE DER EDITION  
SIND IN GROSSBUCHSTABEN  
AUSGEWIESEN.





## Unser Holz

### Der Baum – Einzigartig gewachsen

Holz, eines der ältesten Materialien der Menschheit, hat nichts von seiner Faszination verloren. Seine warmen Farbtöne und natürlichen Oberflächen strahlen Harmonie und Zeitlosigkeit aus, die Menschen seit jeher begeistert.

In Willisau legen wir grössten Wert auf die sorgfältige Auswahl von Holz, Furnier und Holzwerkstoffen. Natürliche Merkmale wie Farbnuancen, Astansätze, feine Risse oder Verwachsungen erzählen die einzigartige Geschichte eines jeden Baumes und machen jedes Möbelstück zu einem unverwechselbaren Unikat. Ein Stück Natur, das zu Ihnen passt.

MDi 4 mm gestockt



UMBRA Marron

PETRA Crema

MASAI Blanco Plus

MASAI Piedra

JASPER Moka

GEO Gris

GEO Crema

MDi 4 mm Digital Texture



BRAZZA Crema

BRENTA Marron

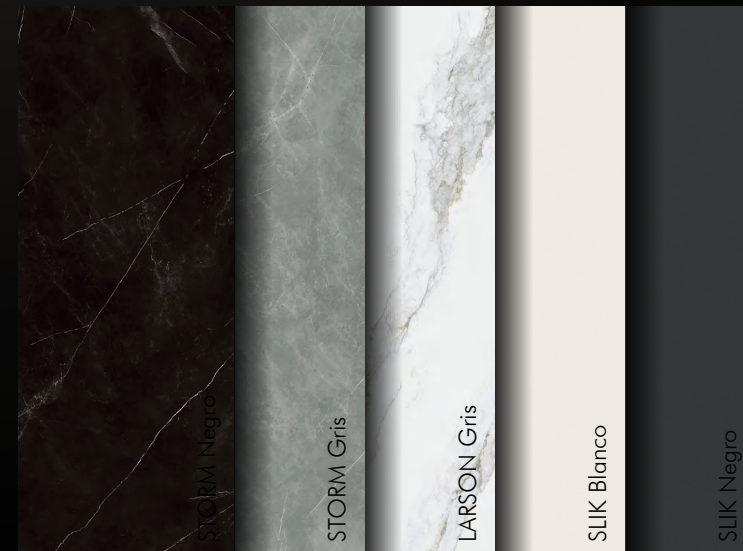
MAUNA Antracita

Ares Piedra

KORTON Cori6n

LYRA Gris

MDi 4 mm Nat6rlich



STORM Negro

STORM Gris

LARSON Gris

SLIK Blanco

SLIK Negro



Ein Material, das gut aussieht und sich gut anf6hlt.

MDi (Minerals, Design, innovation) wird aus Mineralen h6chster Reinheit gefertigt, die in einem revolution6ren Verfahren unter hohen Temperaturen geschmolzen werden. Diese Ausgangsbasis verleiht der Oberfl6che aussergew6hnliche technische, oberfl6chenbezogene und 6sthetische Merkmale.

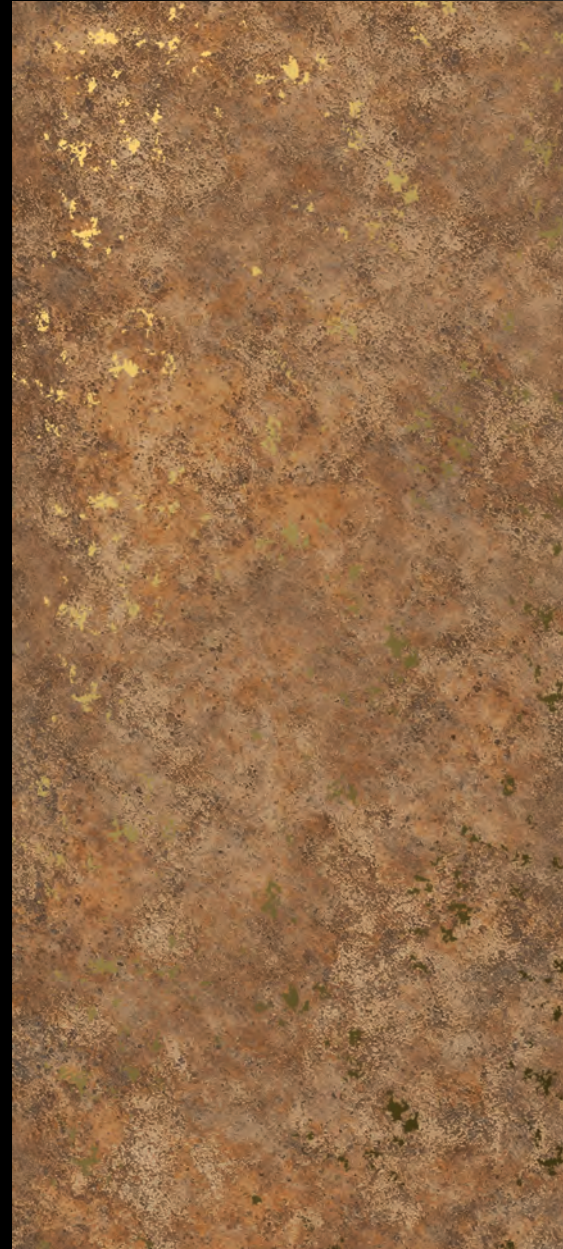
Mit MDi werden Oberfl6chen von erstaunlicher Sch6nheit geschaffen. Mit der Fullbody-Technologie k6nnen Pulver dekoriert werden, wenn sie noch trocken sind, um eine einzigartige Tiefe und Bewegung in die Oberfl6che zu bringen. Die Pr6zision der hochaufl6senden Steintexturen wird sofort erkennbar und unterstreicht das taktile Erlebnis der MDi-Oberfl6chen auf beeindruckende Art und Weise.

Plattendesigns im Digital-Texture-Verfahren werden im Gegensatz zur branchen6blichen Pressmethode mit digitalen Glasuren versetzt. Dadurch werden einzigartige Texturen geschaffen, die eine matte Wirkung erzielen und Lichtreflexionen verhindern. Diese Oberfl6chen erhalten delikate und sehr angenehme Reliefs. Mit einer Textur, die sich 6usserst zart anf6hlt, kann dar6ber hinaus ein Spiel mit Licht, Schatten und Volumen erzielt werden, das alle Betrachter begeistert.

Durch die verantwortungsvolle Nutzung nat6rlicher Ressourcen und den hohen recycelbaren Prozentsatz zeichnet sich MDi als besonders nachhaltige Oberfl6chenoption aus.

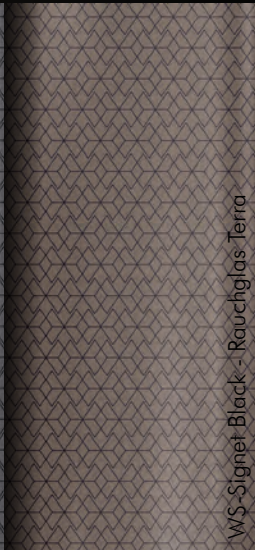
MVi 4 mm COSMOS Dekor \*

MVi 4 mm MOON Dekor



MVi 4 mm, schwarz hinterlackiert  
mit WS-Signet in 24 Karat Gold

MVi 6 mm ESG transparent



MVi

MVi – Innovation trifft Eleganz

MVi (Minerals, Vitrified, innovation) steht für die Verschmelzung von modernster Technologie und zeitloser Ästhetik. Diese aussergewöhnliche Glasoberfläche begeistert mit ihrer Vielfalt und einzigartigen Tiefenwirkung – ein Spiel von Transparenz und Exklusivität.

Erhältlich in edlen Farben wie Graphite, Terra, MOON und COSMOS, setzt MVi neue Massstäbe in Design und Funktion. Für höchste Ansprüche bietet die 24-Karat-Gold-Ausführung mit schwarzer Rückseite unvergleichliche Eleganz. MVi – für jene, die das Besondere suchen.

\*mit 24 Karat Gold Inklusionen veredelt



Dekton 4 mm



# Dekton

Der technisch ultrakompakte Stein.

Wir lassen Naturstein in seine Einzelteile zerlegen, seine einzigartige Schönheit und Stärke deutlich machen, um ihn durch Technologie in Dekton umzucodieren und aufzuwerten: Der technisch ultrakompakte Stein.

Dekton inspiriert die Zukunft des Designs, indem gefühlvolle Möbel geschaffen werden, bei denen Schönheit und Funktionalität in einer perfekten Synergie koexistieren. In einer anspruchsvollen Mischung aus 20 natürlichen Mineralien ist man durch den Einsatz der exklusiven TSP-Technologie in der Lage, mineralische Partikel so zu verschmelzen, dass sie sich miteinander verbinden.

Keramik 3 mm

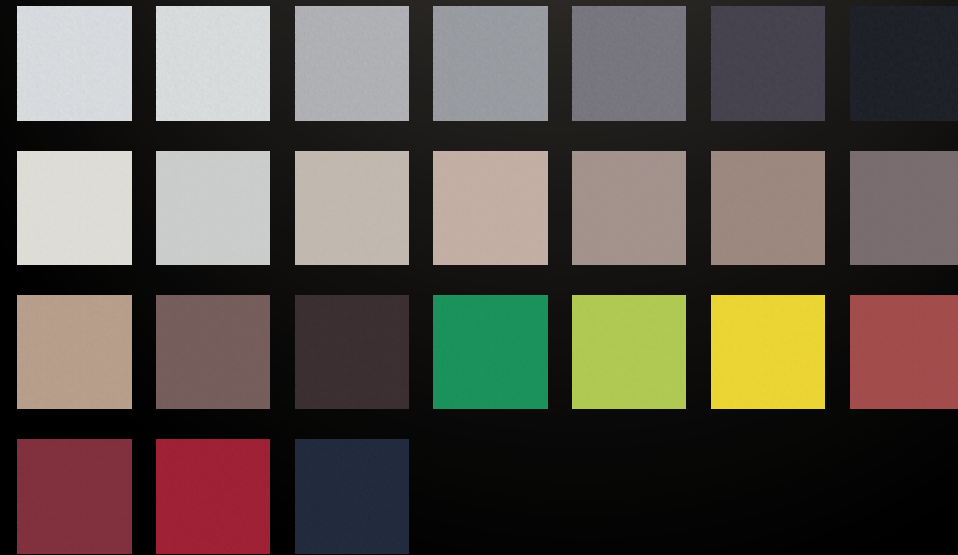


# Unser Keramik

Von der Natur inspiriert.

Keramik ist ein revolutionäres und in seiner Art einzigartiges Produkt - härter als Granit, leichter als Aluminium, flexibel und mit Glas und Naturstein geeigneten Techniken bearbeitbar. Labore und Forschungsinstitute von internationalem Ruf haben anhand strenger Tests die aussergewöhnliche Qualität der von Willisau Switzerland verwendeten Keramiken zertifiziert, die durch ihre technologischen und ästhetischen Merkmale gekennzeichnet sind. Es handelt sich um eine extrem vielseitige Oberfläche mit grosser visueller Wirkung, die gleichzeitig widerstandsfähig, zuverlässig, praktisch und dauerhaft ist.

HPL Uni



HPL - widerstandsfähig und pflegeleicht.

Neben Keramik ist die hochwertige HPL-Oberfläche bei der Tischherstellung im Trend. Diese Hochdruck-Schichtstoffoberfläche (HPL = high pressure laminate) hält viel aus. Die Tischplatten sind sehr widerstandsfähig gegen unterschiedlichste Abnutzung.

Sie sind weitgehend säure- und rissfest, resistent gegen Feuchtigkeit, hitzebeständig bis 180 Grad Celsius, lichtecht und farbkonstant. Die Platten sind sehr langlebig und emissionsfrei. Sie bestehen zu rund 70% aus Zellulose und 30% aus der Natur nachempfundene Harzen.

FENIX



FENIX - Das Original.

Dank ihrer unverwechselbaren technologischen Eigenschaften und zeitlosen Eleganz bietet FENIX technische und ästhetische Antworten auf die Trends des Interior Designs. Die äussere Oberfläche von FENIX ist durch die Verwendung von Acrylharzen der nächsten Generation gekennzeichnet, die durch ein Elektronenstrahlhärtungsverfahren gehärtet und fixiert werden. Dadurch erhalten sie einzigartige Eigenschaften. Auf den ersten Blick fallen die Oberflächen durch ihr supermattes Aussehen auf. Wenn man sie berührt, spürt man, wie angenehm weich sie sind, und sie hinterlassen überraschenderweise keine Fingerabdrücke. Auch die thermische Reparatur von oberflächlichen Mikrokratzern ist möglich.

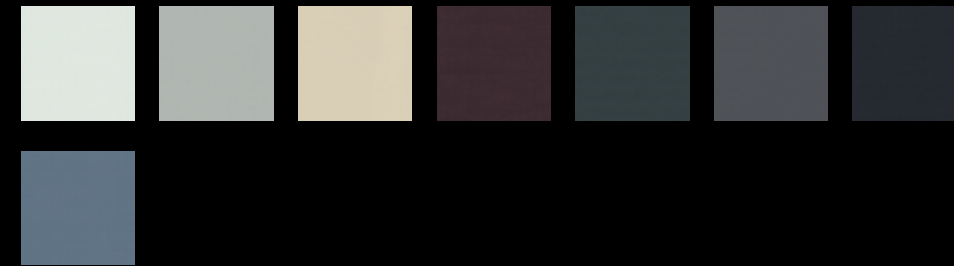
XM HPL Strato Soft.

Diese Oberfläche ist durch ihre Struktur praktisch reflexionsfrei und verfügt über Anti-Fingerprint-Eigenschaften (clean-touch). Dazu besticht die Optik durch enorme Farbtransparenz und Tiefe, die mit einer angenehm warmen, samtig weichen Haptik einhergeht.

HPL Lava - Die Ausdrucksvolle.

Glatt und zugleich porig, matt und kontrastreich. Eine Oberfläche, die sich durch eine spezielle, dem natürlichen Lavagestein nachempfundene Oberflächenstruktur-Effekt auszeichnet.

XM HPL Strato Soft



HPL Lava



Lackierte Oberflächen sind mit einem widerstandsfähigen Polyurethanlack behandelt. Dies ergibt eine (teilweise) geschlossenporige Oberfläche. Der Lack härtet die Oberfläche und schützt diese weitgehend vor jeglichen Flecken.

GLAS - ästhetisch, glatt und homogen

Glas ist ein Produkt der Natur. Die wichtigsten Rohstoffe sind Quarzsand, Kalk und Soda. Die unbehandelte, harte Oberfläche überzeugt durch ihre chemische Resistenz, Unempfindlichkeit auf Flecken, die einfache Reinigung und die absolute Hygiene, wobei auch die ästhetische Komponente erwähnt sei.

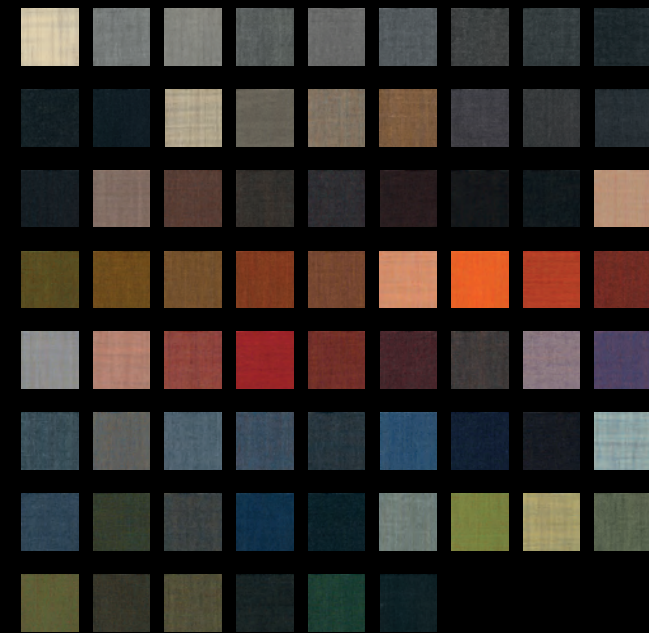
Lacke und hinterlackiertes Glas in Spiegeloptik oder satinierter Oberfläche



kvadrat - Remix 3



Remix 3 wirkt aus der Ferne betrachtet einfarbig, zeigt jedoch beim näheren Hinsehen dezente Details und Kontraste. Das Textil hat eine feste, minimalistische Bindung und erhält sein lebendiges Farbspiel durch eine Kombination aus zwei unterschiedlichen Melangegarnen, die zusammen drei Schattierungen ergeben.

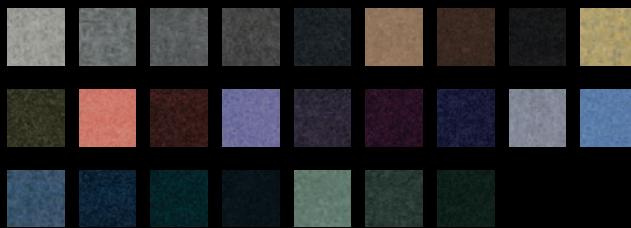


Design: Giulio Ridolfo

kvadrat - Hero Heather



Hero Heather ist ein gefilterter Bezugsstoff aus Wolle von Patricia Urquiola, der eine neue Perspektive in die Welt der melierten Textilien bringt. Er besteht aus einer garngefärbten Kette und einem stoffgefärbten Schuss und bietet daher eine aussergewöhnliche Farbvielfalt und Textur.

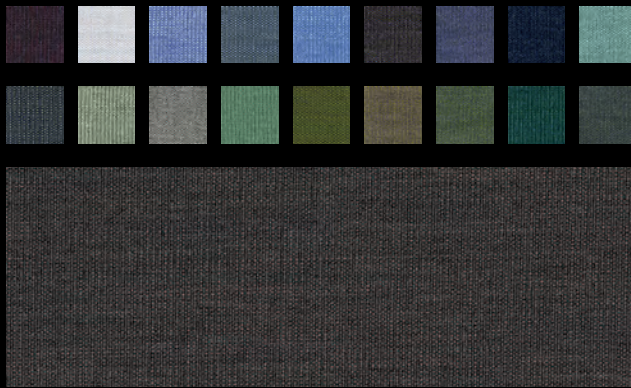
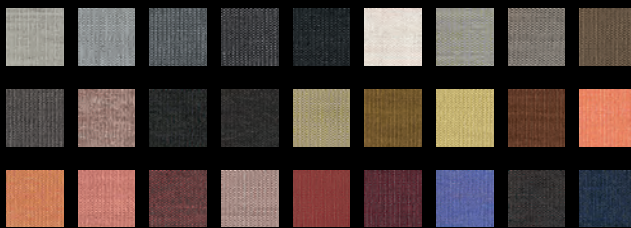


Design: Patricia Urquiola

kvadrat - Canvas 2



Das melierte Garn von Canvas vereint drei Farben, mit sechs Schattierungen in jeder Farbkombination. Daher bietet das Textil eine aussergewöhnliche Farbvielfalt und einen faszinierenden Ausdruck. Aus der Ferne betrachtet wirkt er einfarbig. Aus der Nähe offenbaren sich glänzende Farbnuancen, feine Kontraste und eine elegante Struktur.



Design: Giulio Ridolfo

kvadrat - Still

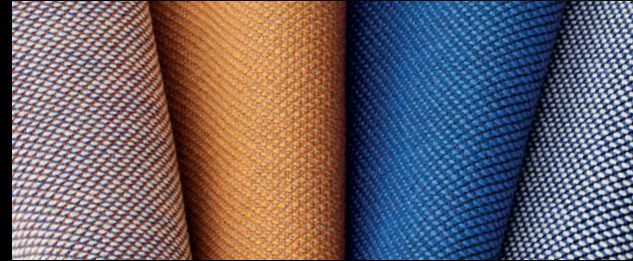


Still ist ein aussergewöhnlich weicher Chenille-Möbelstoff mit natürlichem Aussehen. Still verfügt über einen leicht gestreiften Ausdruck, der in Schussrichtung verläuft. Obwohl Still aus Kunstfasern gefertigt ist, verfügt er über einen dezent matten Glanz und einen trockenen Griff, der in der Regel mit Baumwolle in Verbindung gebracht wird.

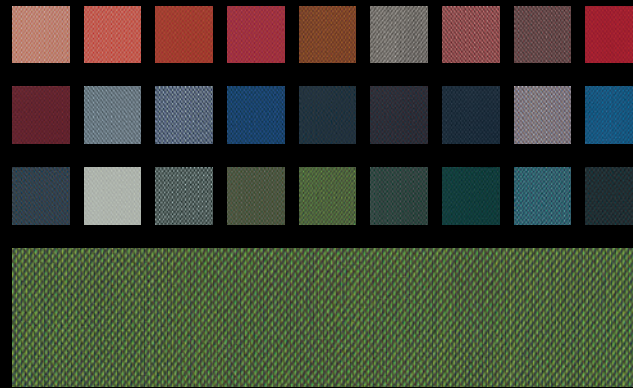
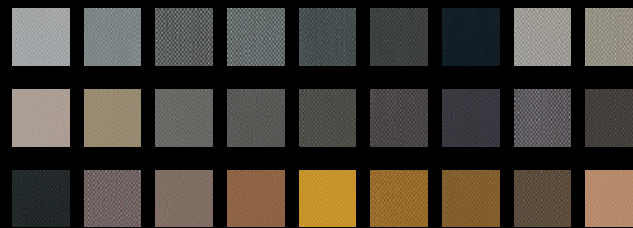


Design: Georgina Wright

kvadrat - Steelcut Trio 3

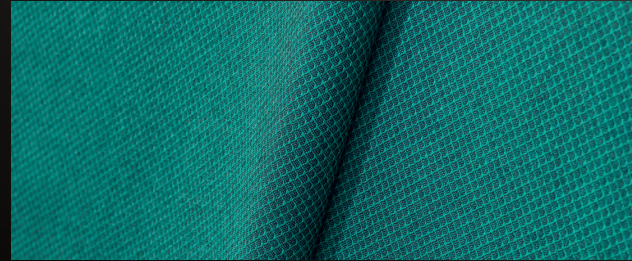


Steelcut Trio ist ein strapazierfähiger Möbelstoff aus Wolle. Die dreidimensionale Oberfläche von Steelcut Trio erinnert an kleine Pyramiden oder Nieten. Trotz der Komplexität der innovativen Bindung des Textils verfügt es über eine schlichte, präzise Ausstrahlung. Steelcut Trio ist garngefärbt und aus Garnen in drei unterschiedlichen Farben gefertigt.

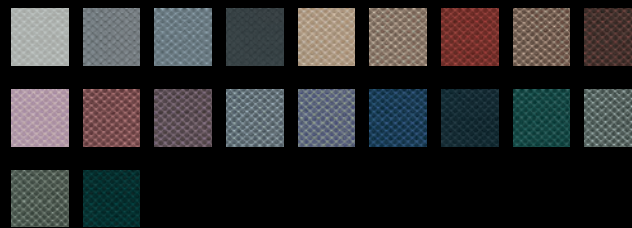


Design: Frans Dijkmeijer

kvadrat - Jaali

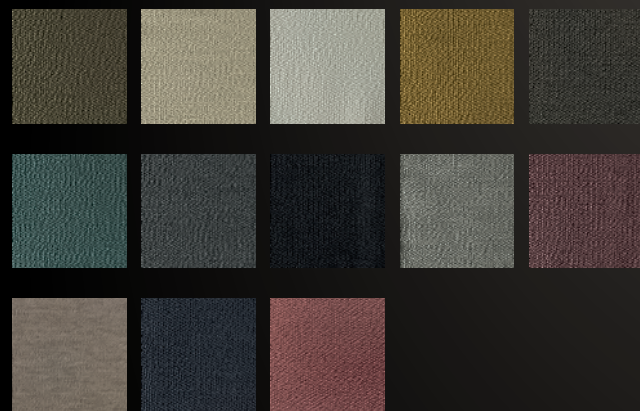


Jaali ist ein architektonischer Möbelstoff aus Wolle, dessen Muster und Struktur zu faszinierenden Effekten verschmelzen. Aus der Nähe betrachtet zeigt er ein feines, netzähnliches Raster aus sechseckigen Formen. Betrachtet man ihn jedoch aus der Ferne, erhält dieses Muster einen strukturierten Look. Jaali ist aus zwei einfarbigen Garnen gefertigt.

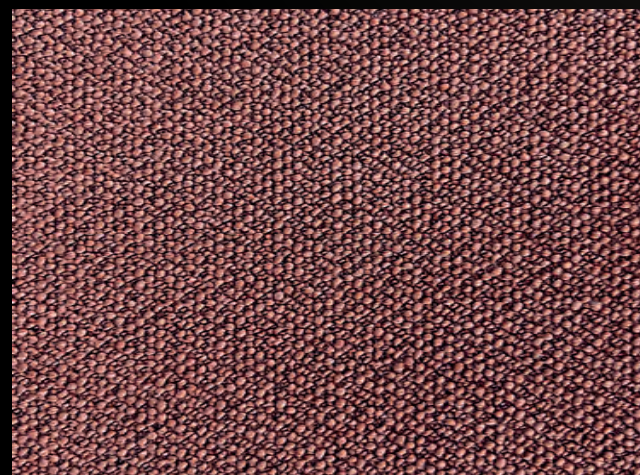


Design: Doshi Levien

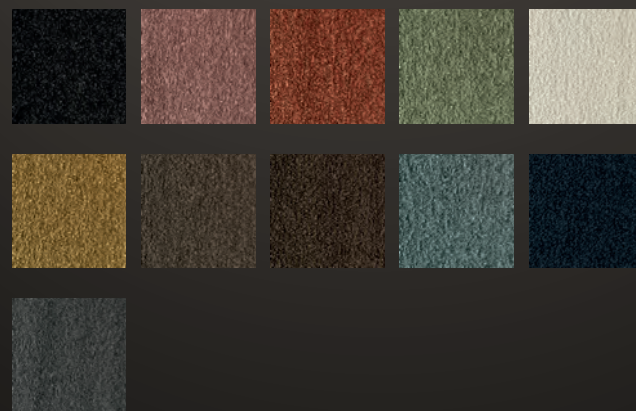
Rohleder - Q2 Ocean 111-92



Mit seiner körnigen Struktur erinnert Q2 Ocean an Leinen – der Uni Stoff kleidet moderne wie klassische Möbel gleichermaßen ein und wirkt je nach Formensprache des Mobiliars elegant und edel oder zeitgemäss und lässig.



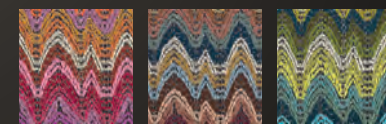
Rohleder - Q2 Ono 238700



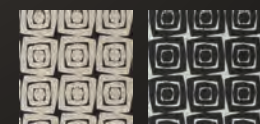
Als dezente Schönheit bezaubert der Uni Stoff Q2 Ono mit seiner raffinierten Struktur. Die Mischung unterschiedlicher Garne mit Chenille und Bouclé kreieren eine spannende Oberfläche mit natürlicher Optik und weichem Griff.



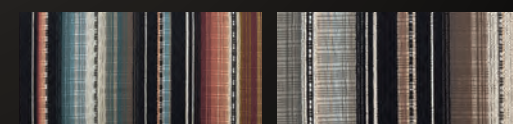
Rohleder - Q2 Ola 23720



Rohleder - Q2 Turtle 23736



Rohleder - Q2 Maya 23737



Die Stoffe Q2 Maya, Ola und Turtle aus der Kollektion Tulum überzeugen durch ihren ethnischen Stil und mit groben Texturen. Ihr handwerklicher Look und die markanten Muster setzen klare Akzente.



Kulturelle Schätze voller kreativer Kunstfertigkeit und Tradition. Das ist Rohleder.

Willkommen in der faszinierenden Welt von TULUM – einer Textilkollektion inspiriert von den traditionellen Mustern und kulturellen Schätzen Mexikos. Die Kollektion Tulum entführt uns auf eine aufregende Reise durch die Kunst und Kultur Mexikos. Jedes Design in dieser Kollektion spiegelt die reiche Vergangenheit und lebendige Gegenwart Mexikos wider. Kunstvoll gestaltete Muster erzählen eine Geschichte von jahrhundertealter Kunstfertigkeit und Kreativität, während die Farbwelten die Essenz von Wärme und Energie des Landes einfangen. Die zwei wunderschönen Uni Artikel Ocean und Ono sind eine perfekte Ergänzung.

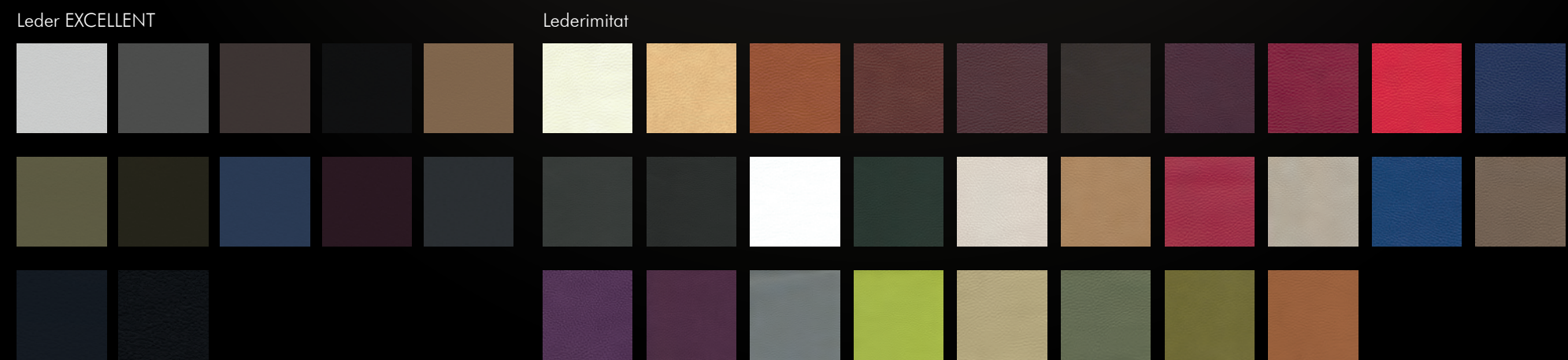
Q2 – Die neue Lust auf Qualität.

Q2 ist das Bezugsmaterial für gehobene Wohnansprüche: Ein fortschrittliches High-Tech-Gewebe, das ästhetische Werte vorbildlich mit höchsten Qualitätsanforderungen verbindet.

Q2 ist ein hochwertiger, vollsynthetischer Möbelbezugsstoff mit angenehm trockenem Griff, der den ganzen Komfort bietet, den man von einem Bezugsstoff erwarten kann: eine moderne, aussergewöhnlich anspruchsvolle Ästhetik, überragende Qualität und Strapazierfähigkeit, sowie eine einfache Pflege und Reinigung. Das alles in Verbindung mit einer umfassenden 5-Jahres-Hersteller-Garantie

Alle Haushaltsflecken wie Rotwein-, Gras- oder Jeansabfärbungen lassen sich leicht mit handelsüblichen Reinigungsmitteln (z. B. Seife, Aceton oder Bleichlösung) entfernen.

Q2 wird aus vollsynthetischen, ausgesuchten Materialien hergestellt und bietet ein sehr gutes Sitzklima. Es kommt zu keinem Hitze- oder Feuchtigkeitsstau.



Echtes Leder - Individualität zeugt von natürlicher Herkunft

Als Bezugmaterial für unsere Sitzmöbel bieten wir hochwertiges Leder in verschiedenen trendigen Farben an.

Leder ist ein prachtvolles Produkt; es hat Stil, wirkt Elegant in der Anmutung und ist dauerhaft. Bei Leder handelt es sich um einzigartiges Naturprodukt, das aus Tierhäuten hergestellt wird. Jede zu Leder gegerbte Haut hat ihr eigenes, lebendiges Narbenbild mit gewachsenen Oberflächenstrukturen wie Poren, Narben, Falten und Wülsten, die die Natur gezeichnet hat und ist ein Unikat. Naturmerkmale sind keine Fehler oder Minderungen unserer Lederqualitäten. Natürliche Zeichnungen in der Haut sind ein Prädikat für die Echtheit des Materials.

Lederimitat - Die vegane Alternative zu echtem Leder

Unsere Lederimitate aus Vinyl stehen für den gehobenen Anspruch, die gleichzeitig robust, edel und pflegeleicht sind. Diese synthetischen Leder mit ihrer klassisch, zeitlosen Ledernarbung, ihrer behaglichen Weichheit und ihrem angenehmen Touché bieten die besten Eigenschaften für den Bezug von Stühlen, Barhockern und Bänken.

© 2025 WILLISAU SWITZERLAND c/o Tisch & Stuhl Willisau AG

Willisau Switzerland behält sich das Recht vor, die in diesem Katalog enthaltenen Beschreibungen und Spezifikationen entsprechend der technischen Entwicklung und Materialverfügbarkeit zu ändern oder zu ergänzen und übernimmt keine Haftung für hierin enthaltene Ungenauigkeiten. Obwohl alle Anstrengungen unternommen werden, die Produkte und Materialien genau darzustellen, kann aufgrund von verschiedenen Faktoren, wie Beleuchtung und Druckwiedergabe, nicht garantiert werden, dass die abgebildeten Farben genau mit der Farbe des tatsächlichen Produkts übereinstimmen.


#### **Design, Bilder und Partnerschaften**

Gestaltung und Grafik-Design: Markus Heß // Text: Livia Voellmy, Markus Heß // Bilder: Bieffe Render SRL (biefferender.com) // Partnerschaft bei Bildprojekten mit OLIGO Lichttechnik GmbH, DE Sankt Augustin (oligo.de) - in Ambienteaufnahmen einbezogen Leuchten der Marke Oligo auf den Seiten 20-21, 31, 38-39, 46, 64, 74, 94-97, 98-99, 108-110, 113, 116, 124-125, 138, 143, 148-149 // Partnerschaft bei Bildprojekten mit NEGRA AG - Carpet and Home, CH Zürich (negra.ch) - in Ambienteaufnahmen einbezogen Teppiche der Marke NEGRA auf den Seiten 20-23, 26-27, 30-31, 38-41, 46-49, 64-67, 94-97, 108-111, 114-117, 140-143, 144-147 // Druck: PFITZER GmbH & Co. KG, DE Renningen (pfitzer.de)

WILLISAU SWITZERLAND bedankt sich ganz herzlich bei allen Kollegen, Mitarbeitenden und Partnern, die an der Entstehung von diesem Katalog beteiligt waren.

WILLISAU SWITZERLAND c/o Tisch & Stuhl Willisau AG . Ettiswilerstrasse 26 . CH 6130 Willisau . Schweiz . +41 41 972 70 10 . [info@willisau-switzerland.ch](mailto:info@willisau-switzerland.ch) . [willisau-switzerland.ch](http://willisau-switzerland.ch)



 Teilt eure Willisau-Momente mit anderen: [@willisau\\_switzerland](https://www.instagram.com/willisau_switzerland)



**WILLISAU**  
SWITZERLAND