



# WILLISAU

SWITZERLAND

## WETENSWAARDIGHEDEN OVER MATERIALEN

02 . Hout

04 . Onderhoudsset voor geoliede houtoppervlakken

05 . Poedercoating

06 . Marmer

06 . Keramiek

07 . Glas

09 . HPL Uni

10 . HPL Stucco

10 . HPL Lava

10 . HPL Natuur fiber

10 . XM-HPL Strato Soft

11 . Lak

11 . Metaal

12 . Natuurleder

13 . Textielleder

13 . Textielen



SINCE  
1928

## HOUT . elke boom uniek gegroeid

Hout is waarschijnlijk het oudste materiaal van de mens en is meer en meer geliefd. Hout en de kleuren van houten oppervlakken zijn uitdrukking van de natuurlijkheid en hebben bijgevolg een harmonisch effect op de mens.

Bij de keuze van hout, finer hout en houtwerkstoffen die bij Willisau Switzerland gebruikt worden, wordt de allergrootste zorg toegepast. Verschillende kleurentonen en structuren, kleine scheuren, lichte vervorming, vergroeiingen en bulten zijn natuurlijke eigenschappen van het materiaal en kunnen niet altijd verhinderd worden. In tegendeel, deze eigenschappen onderstrepen het natuurlijke karakter van het hout en zorgen ervoor dat uw meubel is wat het is - een unicum!

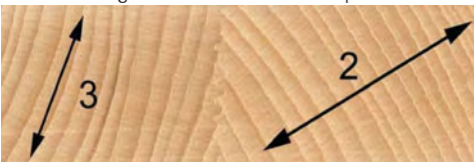
## MASSIEF HOUT

De individuele tekening, de eigen vlammen en het unieke karakter van elk oppervlak vormen de charme van het meubel. Voor de verwerking van onze meubelen gebruiken wij voornamelijk plaatselijke en Europese houtsoorten.

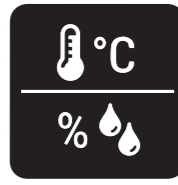
Zoals bekend wordt hout meer en meer omschreven als levendig materiaal. Dit heeft echter niet alleen betrekking op de warmte en de gezelligheid die het uitstraalt. Hout is een hygroscopische bouwstof. Daaronder verstaat men dat het zijn vochtigheid aan de omgeving aanpast. Daalt bijvoorbeeld in de winter de luchtvochtigheid van de verwarmde woning, dan geeft hout vocht aan de woning af, en in de zomer gebeurt exact het tegenovergestelde.

Deze wisselwerking genereert een opzwellen (uitzetten) en krimpen (samentrekken) van het materiaal. De natuur stelt ons hier voor een grote uitdaging want terwijl het hout in langsricting bijna strak blijft, beweegt het zich parallel ten opzichte van de kernstralen (2) en nog veel sterker parallel ten opzichte van de jaarringen (3). Zoals de afbeelding verduidelijkt betekent dit in het geval van een tafelblad dat zich longitudinaal gelijmd in de lengte nauwelijks verandert, maar in de breedte duidelijk kan variëren.

Wij raden daarom aan een constante luchtvochtigheid en kamertemperatuur te



behouden. Door onze constructie wordt een best mogelijk zwellen en krimpen van het hout mogelijk gemaakt. Kleinere haarscheurtjes zijn echter, vooral op de overgangstijden met zeer hoge temperaturen en luchtvochtigheidschommelingen, bij een massieve houten niet helemaal te vermijden. Wij wijzen er daarom op dat men in de grote en koude wintermaanden, de relatieve luchtvochtigheid niet tot onder 40% te laten dalen (ideale luchtvochtigheid in de kamer = 50%-60%).



Op wens van vele klanten bieden wij onze tafels ook massief hout in lengte richting aan. Rekening houdend met het feit dat daarmee om natuurlijke unica met een buitengewone levendigheid gaat die vooral in deze constructiewijze nauwelijks te beheersen zijn, wijzen wij er uitdrukkelijk op dat vooral effen langsmassieve tafelblad zeer gevoelig reageren op wisselende temperaturen en luchtvochtigheid. De langsmassieve houten tafelblad reageren op deze veranderingen doordat zij (het hout) "werken", wat betekent dat in de loop van de tijd kleinere vooruitspringende deeltjes/versprongen deeltjes en onregelmatigheden evenals verworpen tafelblad kunnen ontstaan.

## CONSTANT BINNENKLIMAAT

Luchtvochtigheid: tussen 50 en 60 %  
Kamertemperatuur: 18 tot 23 °Celsius

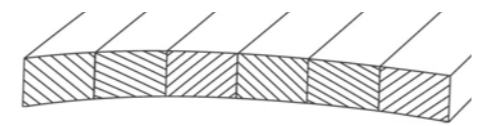


Bij een vochtige lucht neemt het droge hout de luchtvochtigheid op. Er ontstaat een vergroting van de celwanden. De vorm van het hout verandert, het wordt groter.

Bij in de lengte massief houten bladen kunnen daarom in combinatie met vaste materialen (bijv. verlengingen in glas, keramiek, HPL, MDF of beugelvoeten in aluminium) afhankelijk van de relatieve luchtvochtigheid seizoensgerelateerde (zomer / winter) maatverschillen in de breedte ontstaan.

## UITZETTEN

Luchtvochtigheid: meer dan 60 % luchtvochtigheid

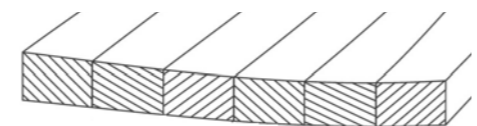


Bij een vochtige lucht neemt het droge hout de luchtvochtigheid op. Er ontstaat een vergroting van de celwanden. De vorm van het hout verandert, het wordt groter.



## KRIMPEN

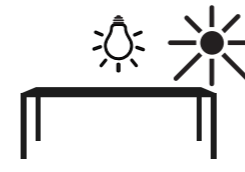
Luchtvochtigheid: minder dan 40 % luchtvochtigheid



Bij een droge lucht geven vochtige houtcellen vocht af. De celwanden worden dunner. Deze verkleining noemt men krimpen. De vorm van het hout verandert, het wordt kleiner.



Verschillende lichtinvloeden kunnen de kleur van het hout veranderen. Wij



adviseren daarom ook de verlenging van het houten tafelblad, met name in de beginperiode, zo vaak mogelijk (tafel uitgetrokken) bloot te stellen aan de verschillende lichtinvloeden.

Zwellen, vertrekken (opzwellen, groeien), glijden (verwerpen), lichte scheur- en/of voegvormingen en verkleuringen zijn eveneens natuurlijke fenomenen (door de natuur veroorzaakt), vervullen de huidige stand van de techniek en vormen geen reden voor klachten.

Maattoleranties:

Dikte: +/- 2%

Breedte: +/- 3%

Lengte: 1 mm per lopende meter

„Verwerping/glijding“: 1 mm je per 10 cm plaatbreedte (geldt als normaal en moet geaccepteerd worden)

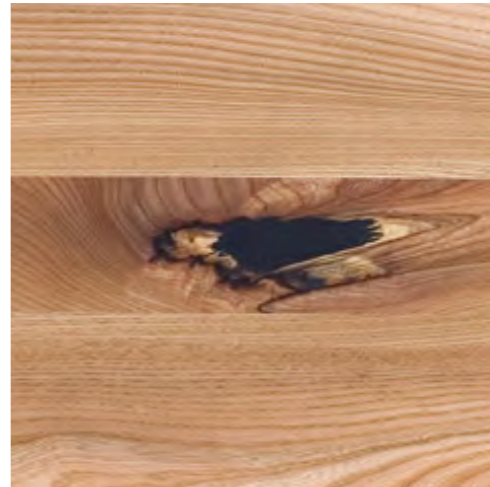
Houtvochtigheid: De verandering van 1% zorgt voor een maatverandering van ongeveer 0,6%

De houtvochtigheid bedraagt bij productieeinde ca. 7-10%. Door de natuurlijke nadrogging van massief hout zijn kleine haarscheurtjes (vooral aan de asten) niet te vermijden. Die vallen bij kleurloze behandeling, behandeling in houten kleurtönen of bij ongehandelde producten praktisch niet op. Bij dekkende oppervlaktebehandeling kan deze scheurvorming echter zichtbaar worden. Dit is helaas onvermijdbaar.



## MASSIEF HOUT MET KNOESTEN

Vooral de wildere structuur van elke massief houten plaat is uniek. Dit zorgt voor eettafels met zeer expressieve, levendige vlammen. De individuele tekening, de eigen wildere vlammen en het unieke karakter van elk oppervlak, komen bij de keuze van massief hout met features in grote mate in aanmerking. Bulten en vergroeiingen evenals haarscheuren in het houten oppervlak verhogen daarbij het authentieke karakter van de massieve houten tafel in kwestie.



Door de natuur veroorzaakte kwastgaten in het tafelblad worden door ons met een donkere speciale massa gevuld, zuiver verwerkt en oppervlaktebehandeld. Daarbij kan niet uitgesloten en/of verhinderd worden dat door het bewerken van het hout kleinere vulmassadeeltjes uitbreken.

Vooral bij iepenhout zijn er aanzienlijke natuurlijke kleurenverschillen. Wij verhelpen dit door het iepenhout voor de verwerking te dempen. De kleurafwijkingen zouden anders nog veel groter zijn. De nieuwe, individueel voor u gemaakte tafel kan daarom echter toch qua kleuren van de geziene expositietafel of van de houtstaal afwijken.

De massief houten inklapbare verlengstukken (tafelverlengingen) vertonen, door hun "kleine" grootte, niet per se features (vergroeiingen, bulten, etc.).

Een boom moet 80 tot 140 jaar groeien om klaar te zijn om verwerkt te worden. Gedurende deze periode ontwikkelt elk houtsoort zijn heel eigen en onmiskenbaar karakter. Asten en



vergroeiingen onderscheiden zich daarom wegens hun aard altijd qua vorm, grootte en aantal en maken van elke tafel een unicum. Hier beneden enkele individueel gegroeide eigenschappen, die de natuur op unieke wijze geschapen heeft.

Op deze pagina laten we enkele individueel gegroeide karaktereigenschappen zien die de natuur op unieke wijze heeft gecreëerd.

## MASSIEF HOUT VERKLARING

Ahorn	CHE, DEU, FRA
Beuken	CHE, DEU, FRA, ITA
Eik	CHE, DEU, FRA, HUN, HRV, ITA
Es	CHE, DEU, HRV
Kersen	CHE, DEU, FRA, ROU
Am. noten	Oostelijke Noord-Amerika
Eu. noten	CHE, DEU, FRA, ATU, ROU
Olm	CHE, DEU, FRA, ROU
Pijnboom	CHE
Eu. lok	CHE
Zilverspar	CHE

Landcode:

Zwitserland (CHE), Duitsland (DEU), Oostenrijk (AUT), Frankrijk (FRA), Italië (ITA), Hongarije (HUN), Kroatië (HRV), Roemenië (ROU)





## MASSIEF HOUT . oliën of verven ?

„Terug naar de natuur“ – Een trend die ook in de meubelsector al lang zijn intrede gedaan heeft. Het aandeel natuurlijke producten wordt hoger en hoger, maar welke mogelijkheden bieden zij voor de klant?

### Geverfd oppervlak

Geverfde oppervlakken zijn met een krachtige polyurethaanlak behandeld. Hierdoor wordt de structuur levendiger en ontstaat een oppervlak met deels gesloten poriën. De lak maakt het oppervlak hard en beschermt het oppervlak in grote mate tegen vlekken. Verder is het oppervlak zuur- en alcoholbestendig.

### Voordelen::

Onderhoudsvrij: geen speciaal onderhoud nodig. Het oppervlak kan voor de reiniging en het onderhoud met warm water, indien nodig met een beetje afwasmiddel, gereinigd worden. De volgende regel is van toepassing: minder is meer! Gebruik echter geen schurende producten (zoals bijvoorbeeld Vif, ...). Bij voorkeur gebruikt men een zuivere, bevochtigde doek van katoen of microvezels. Daarna moet het oppervlak met een zachte droge doek nagedroogd worden.

Verf heeft een UV-bescherming die de kleurenverandering door de invloed van het zonlicht vertraagt. Verder is het oppervlak meer bestand tegen water, alcohol en oplosmiddelen.

### Nadelen:

Reparaties kunnen alleen door de vakman worden uitgevoerd.

### Speciale kenmerken van «Natural Finish»:

De Lak "Natural Finish" heeft een bijzonder mat uiterlijk. De natuurlijke kleur van het hout blijft behouden. Door wrijven, reinigen, polijsten

en contact met vette substanties wordt het oppervlak glad en kunnen er enigszins glanzende gebieden verschijnen.

### Geolied oppervlak

Onze geoliede oppervlakken worden met een oplosmiddelvrije, rein biologische speciale natuurolie zonder synthetische additieven behandeld. Hierdoor wordt de natuurlijke schoonheid en de structuur van het hout benadrukt en ontstaat een lichtjes zijdeglanzend oppervlak met open poriën. De olie dringt in het hout en beschermt het hout van binnen. Het geolied oppervlak is daardoor antibacterieel en antistatisch.

### Voordelen:

Natuurlijk oppervlak. De olie zorgt voor een vochtafwijzend oppervlak. De bescherming tegen zuren en alcohol is, afhankelijk van de staat van het oppervlak, van enkele minuten tot enkele uren gegarandeerd. Omdat de oliën in het hout binnendringen, wordt het houten oppervlak als hout aanvoeld en wordt een contrastrijk kleurspectrum van het massieve hout gestimuleerd. Het oppervlak kan eveneens met lauwwarm water zuiver gemaakt worden. Bij voorkeur gebruikt men een zuivere, droge - of slechts lichtjes bevochtigde katoenen doek. Gemorste vloeistof moet met een zuivere droge doek of met huishoudpapier opgezogen worden.

### LET OP: Nooit schuurmiddelen, afwasmiddelen of een polijstmiddel voor meubelen gebruiken.

Kleinere schade aan de plaat kan zelf verholpen worden. Het is mogelijk krassen, kleine drukplaatsen en vlekken te verwijderen.



### Wat te doen bij kleinere krassen of permanente vervuilingen (bijvoorbeeld watervaste stift, e.d.):

Gebruik daarvoor de Scotch (1) van de Willisau-onderhoudset. Breng een beetje olie erop aan en polijst daarmee de tafel in vezelrichting (2). Daarna onmiddellijk de olie, die niet in de poriën gepenetreerd is, met de meegeleverde katoenen doek (3) verwijderen. Daarbij nooit microvezel- of lederen doeken gebruiken.

### Wat te doen om sterke gebruikssporen te verwijderen:

Slijp de tafel met slijppapier korrelgrootte 220 in vezelrichting. Was de stof met een zachte doek af en laat de tafel een nacht drogen. Daarna de tafel opnieuw met Scotch fijnslijpen. Daarmee met een katoenen doek olie op het ruwe oppervlak aanbrengen. Tot slot verwijdert u de olie die niet in de poriën van het hout is binnengedrongen.

### Nadelen:

De tafel moet regelmatig nageolied worden (het tijdstip voor het naolieën is gebaseerd op de belasting van het houten oppervlak - bij normaal gebruik ongeveer 1-2 keer per jaar). Gebruik hiervoor de door ons meegeleverde of naderhand gekochte onderhoudset (olie) en volg daarbij strikt de onderhoudshandleiding voor geoliede tafels van Willisau Switzerland.

Beide behandelingsmethoden hebben hun voor- en nadelen, die in overeenstemming met de behoeften van de eigenaar overwogen moeten worden. In principe is voor klanten, die een onderhoudsvrije tafel willen, een geverfd product aan te bevelen. En een geolied product voor klanten, die de natuurlijke kleur van het oppervlak, alsook de mogelijkheid om een kleine reparatie zelf uit te voeren, appreciëren.

Zoals reeds vermeld is voor het geolied oppervlak een regelmatige reiniging nodig. Daarvoor bestaat de optie kleinere reparaties zelf uit te voeren.

**Inkoopprijs / netto na dealerkorting plus porto**

**Pflegeset Willisau Switzerland:**

## FINEER HOUT

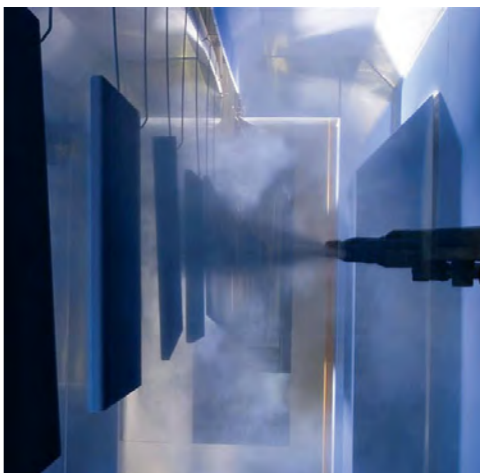
Fineer hout is, ecologisch en economisch gezien, het beste houtsoort en hoort bij edelsteen wat men uit hout kan maken. Het hout wordt daarbij vanaf de stam in dunne lagen gesneden. Elk fineerblad is uniek. Fineer hout wordt op een dragerplaat (MDF) verwerkt. Daarbij wordt op dit onderhoud een laag massief hout aangebracht. Voor praktisch alle soorten fineer hout wordt volgens eigen kwaliteitsrichtlijnen uit verschillende fineerbladen telkens een typisch houtbeeld met massief houten karakter samengesteld.

Structuur- en kleurenverschillen, bulten en vergroeiingen zijn gewild en rechtvaardigen het massieve karakter van het hout. Omwille van productietechnische redenen (het snijden van fineer) is het fineerverloop tussen het tafelblad en het klapbare inlegblad lichtjes verschoven (tot maximaal 5 mm). Dit kan niet worden vermeden en vormt dus geen reden tot klacht.

Ook hier kan door verschillende lichtinvloeden de kleur van het hout veranderd worden. Daarom vragen wij ook hier de verlenging van het houten tafelblad, vooral in het begin, zo dikwijls mogelijk (tafel uitgetrokken) aan de verschillende lichtinvloeden bloot te stellen.

Voor het onderhoud gebruikt men bij voorkeur een zuivere, bevochtigde katoenen of microvezeldoek. Daarna moet het oppervlak met een zachte doek nagedroogd worden.

Gefineerde oppervlakken zijn in principe alleen verkrijgbaar met natuurlak, omdat de olie wegens de slechts zeer dunne laag niet, zoals bij massief hout, in het fineerblad kan binnendringen en van binnen kan beschermen. Verder kan fineerhout wegens zijn slechts zeer dunne laag ook niet met een willekeurige frequentie afgeslepen en opnieuw geolied worden om het geheel te vernieuwen. Voor het onderhoud gebruikt men bij voorkeur een zuivere, bevochtigde katoenen of microvezeldoek. Daarna moet het oppervlak met een zachte doek nagedroogd worden.



## MDF POEDERCOATING .

### het nieuwe tijdperk inzake houtveredeling

Poedercoating wordt omwille van haar vele voordelen veel gebruikt in de metaalindustrie, maar voor hout is deze methode nieuw. Hout leeft en heeft afhankelijk van de toestand, leeftijd en herkomst verschillende eigenschappen. Onze partner heeft de technologie zo ver ontwikkeld, dat ze in hoge kwaliteit en op milieuvriendelijke wijze kan worden toegepast op MDF (houtvezelplaten met gemiddelde dichtheid).

### Blijft mooi, ook in krasgevoelige omgevingen

Als eetkamertafel of in het kantoor. Meubeloppervlakken krijgen elke dag veel te verduren, maar aan onze oppervlakken met poedercoating is dat niet te zien. Ze zijn uitermate robuust en zijn bestand tegen scherpe randen zoals geen enkel ander oppervlak.

### Gezondheid en milieu

Onze poedercoatings zijn vrij van oplosmiddelen en giftige stoffen. Anders dan bij traditionele coatings winnen wij ca. 97 procent van het spuitpoeder terug en recyclen het. Aangezien het gaat om een droog systeem, is het product vrij van geuren en andere emissies. De poedercoating van houtsubstraten voldoet daarbij aan de hoogste eisen en werd onderscheiden met de beoordeling eco-1. Deze onderscheiding staat voor een zeer goede geschiktheid bij Minergie-Eco-constructies en voor de naleving van hoge milieu- en gezondheidseisen, aangezien onze poedercoating geen oplosmiddelen of biociden bevat. Goed duurzaam woonmeubilair - vanuit ons oogpunt absoluut zinvol en toekomstgericht.

### Poedercoating op MDF . de methode

Na de ingangscntrole wordt het hout gedurende minstens 24 uur opgeslagen, om optimale omstandigheden te creëren voor de coating. De nieuwste meet- en applicatietechnologieën

garanderen een gelijkmatige en naadloze laagopbouw. Ons tweelagensysteem (grondlaag en deklak) uit oplosmiddelvrije poederlakken en een constante procesbewaking verzekeren de uitstekende Willisau-kwaliteit en duurzaamheid.

Poederlakken zijn oplosmiddelvrije coatingmaterialen. Ze bestaan uit harsen, pigmenten en additieven. Met spuitpistolen wordt het fijne poeder elektrostatisch opgeladen en aangebracht. Vervolgens gaan de gecoatete substraten door infraroodovens, waarbij het poeder hecht en uithardt. Zodra de onderdelen afgekoeld zijn, kunnen ze onmiddellijk verder worden verwerkt.

### Dit oppervlak is bestand tegen alles

Plakkerige kinderhanden of vleesjus op de tafel. Het dagelijkse leven laat geen sporen achter op onze fijn gestructureerde oppervlakken – zo robuust en sterk zijn ze. En als er toch een keer iets achterblijft, dan veegt u het vuil gewoon weg met een vochtige doek.

### Standaard kleuren poedercoating:

- hard white S 0500-N
- pure white RAL 9010
- pearl white F2.05.65
- mud F6.05.70
- turf S 7005-Y50R
- black RAL 9005

### Special kleuren poedercoating:

- cream white F6.03.87
- wool S 2005-Y50R
- fango E4.05.45
- sand S 4005-Y50R
- light grey RAL 0008000
- warm grey FN.02.67
- mouse grey SN.02.37
- anthracite ON.00.21
- steel blue S 6020-R90B
- marine S 4020-R90B
- aqua S 2020-R90B
- mud green S 6020-G70Y
- olive S 4020-G70Y
- cherry 2570-Y90R
- peperoni 1580-Y90R



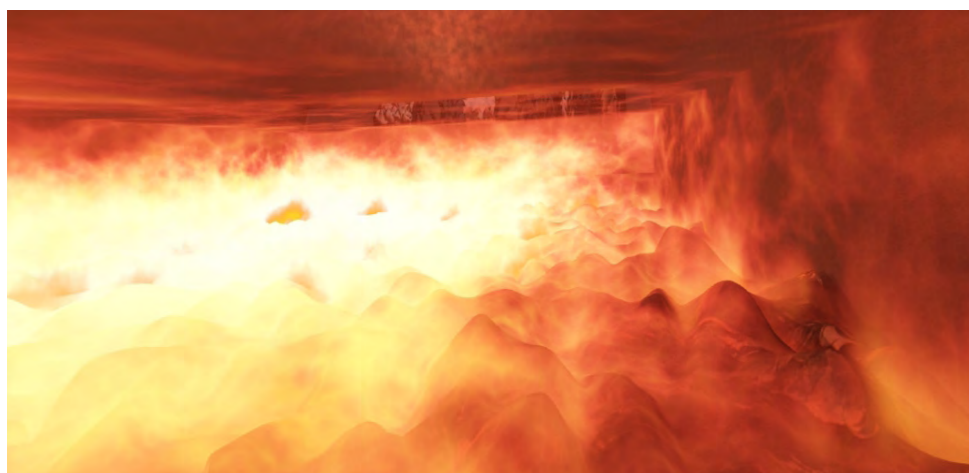
## MARMER .

Deze hoogwaardige grondstof is erg verschillend in kleur en structuur. Smalle en brede kwartsaders, poriën en kleurschommelingen geven een nooit terugkerende tekening. Aangezien het gesteente echt zacht is, zijn lichte slijpsporen karakteristiek. De marmerbladen voor de woonruimte worden bij Willisau Switzerland beschermd door een slijpvaste polyurethaanlak D/D-lak.

Om te reinigen, gebruikt u een pluisvrije doek, bijv. een zeemlap of een spons en warm water zonder additieven. Verwijder sapvlekken of -randen onmiddellijk met een vochtige doek. Gebruik nooit agressieve chemische middelen of meubelpolish!

## KERAMIEK . revolutionair en uniek

Keramiek is een revolutionair en qua aard uniek product - harder dan graniet, lichter dan aluminium, flexibel en met glas en natuursteen geschikte technieken bewerkbaar. Labo's en onderzoeksinstituten van internationale faam hebben op basis van strenge testen de buitengewone kwaliteit van keramiek WISSILAU gecertificeerd. Keramiek is een uniek materiaal dat door zijn technologische en esthetische



eigenschappen gekenmerkt is. Het gaat om een extreem veelzijdig oppervlak met een groot visueel effect dat gelijktijdig bestendig, betrouwbaar, praktisch en duurzaam is.

De bijzondere eigenschappen van keramiek zijn het resultaat van een innovatief productieproces dat een zorgvuldige keuze van grondstoffen, een revolutionaire perstechniek en een bijzonder brandprocedé in elektrische, milieuvriendelijke brandovens bevat.

Keramiek wordt uitsluitend uit natuurlijke materialen gemaakt zoals aarde, veldspaat en anorganische pigmenten van natuurlijke oorsprong.

De eigenschappen kunnen als volgt beschreven worden:



### Chemicaliënbestendig:

Keramiek WILLISAU is bestand tegen organische en anorganische oplosmiddelen. Desinfectie- en reinigingsmiddelen beschadigen het oppervlak niet. Het kan eenvoudig gereinigd worden en de oppervlakte-eigenschappen blijven daarbij behouden. De enige stof die keramiek WILLISAU een beetje zou kunnen aantasten, is fluorwaterstofzuur.

### Hygiënisch:

Onze keramiek is absoluut levensmiddelengeschikt, omdat geen stoffen verdampen. Schimmels en bacteriën kunnen niet in het oppervlak binnendringen.



### Vlekvrij oppervlak

Keramiek is volledig vlekbestendig. Hardnekkige vlekken zoals rode wijn, koffie of roest kunnen probleemloos worden verwijderd en tasten het oppervlak niet aan. Gewone huishoudreinigers kunnen zonder bezwaar worden gebruikt.



### Hitte- & Vuurbestendig:

Keramiek blijft ook bij hitte-inwerking vormen oppervlakstabiel. Onze keramiek bestaat uit 100% niet-organische materialen en dient als niet-brandbaar materiaal gecatalogiseerd te worden. In geval van vuur ontwikkelt onze keramiek geen rook en geeft evenmin giftige stoffen af.



### Vorstbestendig:

Keramiek is vorstbestendig en komt in alle atmosferische en klimatologische voorwaarden tot zijn recht, keramiek neemt praktisch geen vochtigheid op (coëfficiënt bijna 0).



### Krasbestendig:

Keramiek heeft een slijtagebestendig en absoluut krasongevoelig porseleinen oppervlak, MOSH-hardheid = 8 (industriediamant = 10). Zijn eigenschappen blijven daarom ook na intensief gebruik en frequente reiniging onveranderd.



### UV-bestendig:

Omdat de keramiek van WILLISAU SWITZERLAND geen organische pigmenten bevat, is het absoluut UV-bestendig.



### Milieuvriendelijk en recyclebaar:

Onze keramiek is een honderd procent natuurproduct en wordt uit dezelfde grondstoffen gemaakt als traditioneel porseleinen servies. Keramiek belast het milieu niet en kan zeer eenvoudig gemalen en voor andere productieprocessen gerecycleerd worden.



### LET OP:

Door het bijzondere productieproces kan de keramiek op natuurlijke wijze lichte onreinigheden (kleinere kleurenverschillen, pigmentvlekken, geringe verhogingen / verdiepingen en streepvorming afhankelijk van de lichtinval) evenals maatafwijkingen vertonen, die echter de erkende kwaliteitsnormen vervullen en die geen reden zijn voor klachten. Keramiek is, als glas, een zeer hard materiaal en daarom gevoelig voor slagen aan de kanten. Dergelijke slagen kunnen tot scheurvorming in het materiaal leiden.



### ONDERHOUDSHANDLEIDING TE VERMIJDEN

- Schuurmiddelen, Meister Proper - laten resten achter!
- Glasreinigers (bijvoorbeeld Ajax - hebben een te zwakke werking tegen vet- en kalkresten)

### AANBEVELINGSWAARDIG

- Poetsmiddelen
- Cif of Vim
- Reinigingsspons (met blauw of groen vlies)

### PROCEDURE

1. Cif met een beetje water op de tafelplaat met de reinigingsspons (blauwe kant bij normale vervuiling / groene kant bij hardnekkig vul) cirkelvormig „masseren“.
2. Enkele minuten laten inwerken.
3. Daarna met een vezeldoek afspoelen



### Keramiek Kleuren:

#### Standaard kleuren Keramiek 3 mm:

Nero Assoluto/Anthrazit	PG 2	95 cm
Oxide Darknight/Black	PG 2	115 cm
Cement bruin	PG 2	95 cm
Cement middelbare donker	PG 2	115 cm
Eik licht	PG 3	95 cm
Puur wit	PG 3	95 cm
Zebrino / Macciato	PG 3	95 cm

#### Special kleuren Keramiek 3 mm:

Pebble Dark	PG 3	95 cm
Oxide Flame	PG 2	95 cm
Zement Hell	PG 2	95 cm
Zement Montana	PG 2	95 cm
Basalt	PG 3	95 cm
Calacatta	PG 3	95 cm
Mocha Perla	PG 3	95 cm
Emperador Extra	PG 3	95 cm
Diamond Cream	PG 3	95 cm
Statuarietto	PG 3	95 cm
Nero Greco	PG 3	95 cm

#### Special kleuren Keramiek Dekton 4 mm:

Nayla Natural	Dekton	140 cm
Sirius Solid	Dekton	140 cm
Kreta Industrial	Dekton	140 cm
Kovik Natural	Dekton	140 cm
Trilium Industrial	Dekton	140 cm
Kelya Natural	Dekton	140 cm
Laos Industrial	Dekton	140 cm
Aura 15 Natural	Dekton	140 cm
Oberra Natural	Dekton	140 cm
Arga Stonika poliert	Dekton	140 cm
Bergen Stonika poliert	Dekton	140 cm

## GLAS .

### esthetisch, glad en homogeen

Glas is een product van de natuur. De belangrijkste grondstoffen zijn kwartsand, kalk en soda. Glas ontstaat doordat zijn verschillende grondstoffen zich onder hoge temperaturen met elkaar verbinden en de zo gesmolten massa weer afkoelend zonder kristallisatie verhardt. Het onbehandelde, harde oppervlak overtuigt door zijn chemische weerstand, ongevoeligheid voor vlekken, de eenvoudige reiniging en de absolute hygiëne, waarbij we het esthetische component ook niet mogen vergeten.



### LET OP:

Door het hoogwaardige, complexe productieproces moet er rekening worden gehouden met kleine maat- en minimale kleurafwijkingen. Zeer kleine belletjes, steentjes en vegen in het glas zijn volgens de huidige stand van de techniek niet te vermijden. Glas is niet krasvast. Daarom is een voorzichtige behandeling in het dagelijkse gebruik aan te bevelen. Bovendien raden wij aan om een bescherming te leggen onder voorwerpen die u op de tafel zet.

De beoordelingscriteria en de visuele controle van meubels zijn door de "Deutsche Gütegemeinschaft" (Duits instituut voor kwaliteitsbewaking), kwaliteitsmerk RAL-GZ 430, als volgt vastgelegd en erkend:

- Beoordelingsbasis: Ogen met een normaal gezichtsvermogen; diffuus daglicht (zonder directe zonnestralen of kunstmatige lichtstralen).
- Beoordeling van de harmonieuze algemene indruk: Afstand ca. 2 - 3 meter.
- Beoordeling van details: Afstand ca. 0,5 meter.

### Productbeschrijving gekleurd glas Optiwhite (wit glas)

Ons glas wordt geproduceerd door middel van de floatprocedure en beantwoordt aan de erkende EU-normen. Er zijn twee oppervlakte-uitvoeringen: Glad glanzend of ruw mat (gesatineerd). Het Optiwhite glas wordt door precies gedoseerde metaalzouten ontkleurd en is in hoge mate vrij van groenzweem, dat in het glas kan voorkomen.



Irisatieverschijnselen zoals lichte wolven, vlekjes, ringen, vegen of trekfouten in de spectrale kleuren hebben bij gepolariseerd licht een fysische oorzaak en zijn niet te vermijden. Kleine blaasjes, puntjes, troebelheden, vegen, kernfouten of golven zijn toegestane materiaaleigenschappen, zolang de veiligheid en functie gegarandeerd zijn.

**De beoordeling van deze onregelmatigheden vindt plaats bij diffuus daglicht van op een afstand van ca. 0,5 m.**

100% zuiver glas is afhankelijk van het glastype en het formaat productietechnisch niet haalbaar. Glas is bijzonder gevoelig voor krassen (er mogen bijv. geen scherpe voorwerpen op worden neergezet). Water en andere vloeistoffen moeten onmiddellijk van het glasoppervlak worden verwijderd, aangezien er bij het opdrogen kalkranden kunnen ontstaan. Verder mag men geen diepgevroren of hete voorwerpen rechtstreeks op het glasoppervlak zetten. Dit kan leiden tot beschadigingen in het glas. Lichtinval en andere verlichtingen zorgen voor verschillende kleureffecten en deze veranderen afhankelijk van de gezichtshoek ten opzichte van het glas. Hierbij gaat het om een "producttypische eigenschap", die moet worden geaccepteerd en die geen aanleiding kan geven tot klachten.

Ons glas is voor wintertuinen met een omgevingstemperatuur van +5° tot +30° Celsius geschikt. Koude- resp. warmteschokken moeten daarbij absoluut vermeden worden omdat deze bruuske temperatuurschommelingen tot beschadiging van het glas kunnen leiden. Dit is bijvoorbeeld het geval wanneer bij minustemperaturen het venster geopend en na bepaalde tijd weer gesloten wordt. Ook is het belangrijk een minimum afstand van 40 - 50 cm tot radiatoren aan te houden.



## ONDERHOUDSHANDLEIDING

Wanneer men een hoogwaardige glazen tafel gekozen heeft is het belangrijk om de volgende raad te volgen om te garanderen dat de glazen tafel ook in de toekomst een perfect oppervlak heeft:

- Het is belangrijk alle soorten vloeistoffen, die op het tafelblad komen, onmiddellijk te verwijderen zodat zich geen kalkvlekken kunnen vormen.
- Vetvlekken kunnen met heet, gedestilleerd water en een katoenen doek uitgewreven worden.

### Glas (blinkend)

De gladde kant kan met glasreiniger of een microvezeldoek gereinigd worden.

### Gesatineerd glas (mat)

Gesatineerd glas wordt uit doorzichtig glas gemaakt en tot een ondoorzichtig, maar lichtdoorlatend glas verwerkt. Het oppervlak wordt daarbij ruw gemaakt en er ontstaat een troebele, matte optiek. Voor de dagelijkse reiniging raden wij het gebruik van een microvezeldoek en water aan. Voor de periodieke reiniging zijn voor het verwijderen van vlekken op gesatineerde glazen oppervlakken de volgende middelen geschikt (deze mogen echter niet op gelakte glazen oppervlakken of op glaskanten gebruikt worden):

### TE VERMIJDEN

- Reinigingsspons met groen vlies - schuurt te sterk! Daardoor kan men het glazen oppervlak beschadigen!
- Afwasmiddel (bijvoorbeeld Handy, Palmolive) met een reinigingsdoek voor vaatwerk (laat resten na)
- Glasreiniger (bijvoorbeeld Ajax) - heeft een te zwakke werking tegen vet- en kalkresten.



### AANBEVELINGSWAARDIG

Poetsmiddel:

- Microvezeldoek
- Reinigingsspons voor glas (met blauw of wit vlies)
- Vlekkengom (Scotch Brite3M - witte spons, Meister Proper Magischer Schmutzradierer - witte spons)

Reinigingsproducten:

- Crème-reiniger (bijvoorbeeld Cif of Vif)
- Citroensteen (bijvoorbeeld Jemako)
- Galzeep
- Kalkverwijderaar (bijvoorbeeld Durgol)
- Poetsazijn

### VERWIJDERING VAN HARDNEKKIG VUIL

1. Het glazen oppervlak met een zuivere doek lichtjes bevochtigen.
2. Crème-reiniger of citroensteen met een reinigingsspons cirkelvormig op het glazen oppervlak aanbrengen.
3. Minstens 2 minuten laten inwerken.
4. Grondig met water afspoelen, zodat alle poetsmiddelresten verwijderd worden.
5. Het glazen oppervlak daarna met een droge doek nawrijven.

### VERWIJDERING VAN HARDNEKKIGE KALKVLEKKEN

Het glazen oppervlak met een kalkverwijderaar (Durgol) of met poetsazijn op voorhand behandelen, 2-3 minuten laten inwerken en afwassen. Daarna reinigen zoals hierboven beschreven.

**In vochtige staat kunnen op het glazen oppervlak af en toe tijdelijke, optische effecten ontstaan, die na afdroging niet meer zichtbaar zijn. Deze effecten zijn productie-/materiaalspecifiek onvermijdbaar en vormen geen reden voor klachten.**

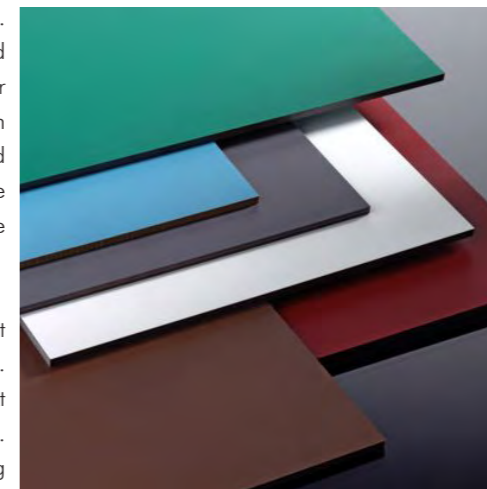
De **krasbestendigheid is evenmin onbeperkt**. Vooral bij glazen platen, die een glanzend oppervlak hebben, zijn eventuele krassen zeer licht zichtbaar. Om dit te vermijden raden wij daarom een bepaalde voorzichtigheid tijdens het dagelijkse gebruik aan. Dagelijkse gebruikssporen hebben geen invloed op de kwaliteit.

De glazen plaat kan aan de aanzichtkant minimale vervormingen en afdrucken vertonen. Deze zijn door het fabricageproces veroorzaakt en kunnen helaas niet vermeden worden. Daarom en wegens de natuurlijke oorsprong vormen zij geen reden tot klacht.



### Standaard kleuren Glas / gesatineerd glas \*:

- hard white S 0500-N
- pure white RAL 9010
- pearl white F2.05.65
- cream white F6.03.87
- mud F6.05.70
- turf S 7005-Y50R
- black RAL 9005
- wool S 2005-Y50R
- fango E4.05.45
- sand S 4005-Y50R
- light grey RAL 0008000
- warm grey FN.02.67
- mouse grey SN.02.37
- anthracite ON.00.21
- steel blue S 6020-R90B
- marine S 4020-R90B
- aqua S 2020-R90B
- mud green S 6020-G70Y
- olive S 4020-G70Y
- cherry 2570-Y90R
- peperoni 1580-Y90R



**HPL . bestendig en onderhoudsvriendelijk**  
Naast keramiek is het hoogwaardige HPL-oppervlak bij de fabricatie van tafels trendy. Dit hogedruk-gelaagd oppervlak (HPL = high pressure laminate) is tegen vele zaken bestand. De tafelbladen zijn zeer goed bestand tegen de meest uiteenlopende slijtage.

De oppervlakken vervullen de hoogste kwaliteitseisen met betrekking tot stoot-, kras- en slijtageweerstand volgens EN 438 / ISO 4586. Zij zijn in grote mate zuur- en scheurbestendig, bestand tegen vocht, hittebestendig tot 180 graden Celsius, lichtecht en kleurenconstant. De platen hebben een zeer lange levensduur en zijn emissievrij. Zij bestaan voor ongeveer 70% uit cellulose en voor 30% uit de natuur geïmiteerde hars. De papieren worden in hogedrukpersen onder druk van ongeveer ca. 80 kg/cm<sup>2</sup> en een warmte-inwerking van ongeveer 140 graden Celsius geperst. HPL werd ontwikkeld om de hoge eisen van het dagelijkse gebruik te vervullen.



### ONDERHOUDSHANDLEIDING

HPL heeft wegens zijn krachtig en hygiënisch, dicht oppervlak geen speciaal onderhoud nodig. De platen kunnen in de regel eenvoudig gereinigd worden: in het algemeen geldt dit ook voor gestructureerde oppervlakken. Voor de reiniging is een zuivere zeepoplossing en warm water geschikt. Droog het tafelblad daarna met een papieren of een zachte doek. Bij hardnekkige vervuilingen kan de reiniging met een reinigingsspons of een nylon borstel verbeterd worden. **Polijsmiddelen voor meubelen en washoudende reinigingsmiddelen vertonen de neiging structureringen van het HPL-oppervlak te vullen en zich tot een kleverige, onaantrekkelijke,**

\* Door het gesatineerde glazen oppervlak zijn lichte kleurenverschillen niet uit te sluiten.

**vuilbindende laag op te bouwen: zij mogen daarom niet gebruikt worden!** Tijdens de reiniging moet verzekerd worden dat zo voorzichtig mogelijke producten gebruikt worden. Zij mogen vooral geen schurende of zuurhoudende bestanddelen bevatten omdat dergelijke middelen tot glansgraadveranderingen en krassen kunnen leiden.

### AANBEVELINGSWAARDIG

Poetsmiddel:

- Swiss Reiniger



### LET OP:

Kleinere pigmentvlekken en kleurenverschillen, lichte verontreinigingen en ook geringe verhogingen / verdiepingen in de HPL zijn natuurlijke of productiespecifieke fenomenen. Zij vervullen de erkende kwaliteitsnormen en zijn geen reden voor klachten.

### Standaard kleuren HPL Uni:

- Zwart 218
- Leigrijs 271
- Muisgrijs 272
- Gruisgrijs 273
- Lichtgrijs 276
- Sneeuwwit 306
- Edelweiss 377

Speciale kleuren zie [www.willisaugroup.ch](http://www.willisaugroup.ch) of in de app, de configurator van Willisau Switzerland.



## HPL STUCCO .

HPL Stucco is wat de duurzaamheid betreft volledig vergelijkbaar met HPL Uni . Als gevolg van het aangebrachte stucureliëf en de daardoor aanwezige lichte verhogingen, is dit oppervlak echter gevoeliger voor contactinvloeden van iedere aard. Deze verhogingen hebben een afschrapend effect op niet-kleurvaste materialen maar ook op onzuivere handen / kleding en ze nemen deze verontreinigingen sterker op in de overgang van het eenkleurige oppervlak naar de verhoging. Bij een witte tint zijn deze verontreinigingen met het blote oog beter te zien dan bij donkere tinten. Dit effect is bijv. ook bekend van niet-kleurvaste jeans bij lichte bekledingsmaterialen (wit leer / witte stof).

### Standaard kleuren

#### HPL Stucco:

- Zwart 218
- Cobra 381
- Wit 217
- Edelweiss 377

## XM HPL STRATO SOFT .

Het streven bij de ontwikkeling van dit innovatieve oppervlak: een structuur creëren in HPL-kwaliteit, maar beter dan ooit. Zo maakt XM-HPL STRATO SOFT indruk dankzij een uitstraling met een nooit geziene enorme kleurentransparantie en diepte – en een aangenaam warm, fluweelzacht gevoel.

Strato heeft een bijzonder vlakke samenstelling, dat uit papier en duroplastisch kunsthars bestaat, dat op een drager van MDF wordt verlijmd. De matte oppervlakte, een bestanddeel van een met elektrostraal uitgeharde acrylaten met soft touch eigenschappen biedt een veelvoud van decoratieve en functionele toepassingen. Door de soft touch technologie zijn vuil en

vingeradrukken amper zichtbaar. De levensduur wordt verlengd indien geen snijplanken gebruikt worden, of door onderleggers te gebruiken om krassen te vermijden van schurend aardewerk en vloeibare middelen onmiddellijk verwijderd kunnen worden.

**Temperaturen über 100 °C sollten vermieden werden.**



### Chemische weerstand

HPL STRATO is tegen de meestgebruikelijke stoffen en chemicaliën bestand. De oppervlakte werd getest met oa. Aceton (16 uur bij 22 °C), Koffie (16 uur bij 80 °C), Natriumhydroxide (NaOH), Waterstof peroxide (H<sub>2</sub>O<sub>2</sub>) en schoensmeer (10 min bij 22 °C).

**Dit materiaal is echter niet bestand tegen sterke zuren (alsook ontkalkers) en sterke logen.** Indien de oppervlakte met deze liquiden in contact is geweest, moet de oppervlakte – 5 minuten gereinigd en met water geneutraliseerd worden.

### Standaard kleuren

#### XM HPL Strato Soft:

- Kalkweiss 1010
- Aurelia 1020
- Glisgrau 1030
- Onyx 1040
- Deep Forest 1050
- Eggnog 1060
- Maulbeere 1070
- Taubenblau 1080



## HPL NATURAL FIBER .

Het HPL - laminaat is het resultaat van zowel architectuur als design. HPL Natural fiber is een laminaat welke uit verschillende lagen is opgebouwd met een gewolkt, onregelmatig design. Dit beeld kan afhankelijk van plaat tot plaat verschillend zijn. Dit ruwe HPL weerspiegelt het karakter van dit materiaal en kan goed gecombineerd worden met andere ( pure ) materialen zoals massief hout, keramiek, glas, etc. Dit ruwe en unieke HPL is een zwitserse



productie en heeft een puristisch en uniek karakter. Dit materiaal voldoet aan de SN EN 438 norm.

## Natural Fiber Goud-ORO inverso (9300 IN)

De bijzondere gouden en metalen uitvoeringen van dit materiaal ontstaat dankzij een specifiek productie proces. Vooral het natuurlijk zonlicht brengt een bijzonder effect met zich mee, maar ook kunstlicht geeft dit materiaal een bijzondere uitstraling.

### Standaard kleuren

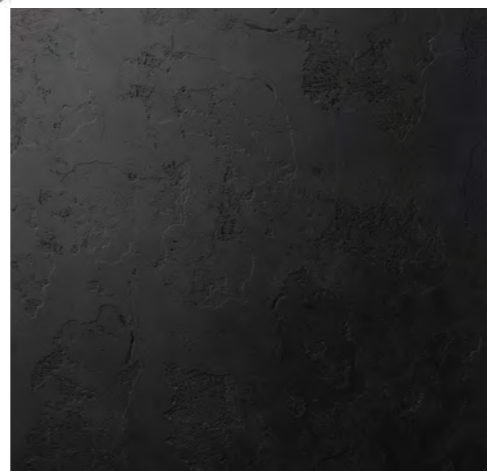
#### HPL Natural Fiber:

- Goud-bruin / 910 AM
- Goud-ORO Inverso / 9300 IN

**Speciale kleuren zie [www.willisaugroup.ch](http://www.willisaugroup.ch) of in de app, de configurator van Willisau Switzerland.**

## HPL LAVA .

HPL LAVA is een expressief, glad en tevens gesloten materiaal, met een kontrasterende structuur, welke gelijk op echte lava steen. HPL LAVA bestaat uit verschillende lagen, waaronder een bindmiddel van duroplast en cellulose lagen. De kern van HPL bestaat uit geïmpregneerd phenol hars kraft papier (FSC en PEFC gecertificeerd ) en de afdeklaag bestaat uit papier (FSC gecertificeerd ) welke met acrylaten is geïmpregneerd en met een elektro straal is uitgehard. De oppervlakte LAVA heeft een herkenbare structuur welke verwijst naar de lava steen.



### Standaard kleuren

#### HPL Lava:

- Zwart 218
- Leigrijs 271
- Muisgrijs 272
- Sepiabruijn 298
- Edelweiss 377

**Speciale kleuren zie [www.willisaugroup.ch](http://www.willisaugroup.ch) of in de app, de configurator van Willisau Switzerland.**

## LAK .

Gelakte oppervlakken zijn met een krachtige polyuretheenlak behandeld. Dit zorgt voor een oppervlak met (deels) gesloten poriën. De lak verhardt het oppervlak en beschermt dit in grote mate tegen vlekken. Bovendien is het oppervlak zuur- en alcoholbestendig en biedt een krachtige bescherming tegen water en oplosmiddelen.



### LET OP:

**Gelakte oppervlakken zijn precair, gevoelig voor slagen en krassen en moeten daarom met de grootste zorg behandeld worden.** Wij adviseren om gelakte oppervlakken op de gebruiksoppervlakken eerder als voordelige variant bij verlengingen te gebruiken, omdat deze doorgaans niet dagelijks worden belast en overwegend onder het tafelblad zitten. Daarbij is vooral het gestructureerde, gelakte oppervlak aan te bevelen, omdat strepen en andere gebruikssporen vanwege de ruwe afwerking minder zichtbaar zijn dan bij de zijdemat gelakte variant.



## ONDERHOUDSHANDLEIDING

Gelakte oppervlakken zijn onderhoudsvrij: er is geen speciaal onderhoud nodig. Het oppervlak kan voor de reiniging en het onderhoud met warm water, indien nodig met een beetje afwasmiddel gereinigd worden. De volgende regel is van toepassing= minder is meer! **Gebruik echter geen schurende producten** (zoals bijvoorbeeld Vif, ...). Bij voorkeur gebruikt men een zuivere, bevochtigde katoenen of microvezeldoek. Daarna moet het oppervlak met een zachte droge doek nagedroogd worden.

### Standaard kleuren

#### Lak:

- hard white S 0500-N
- pure white RAL 9010
- pearl white F2.05.65
- cream white F6.03.87
- mud F6.05.70
- turf S 7005-Y50R
- black RAL 9005
- wool S 2005-Y50R
- fango E4.05.45
- sand S 4005-Y50R
- light grey RAL 0008000
- warm grey FN.02.67
- mouse grey SN.02.37
- anthracite ON.00.21
- steel blue S 6020-R90B
- marine S 4020-R90B
- aqua S 2020-R90B
- mud green S 6020-G70Y
- olive S 4020-G70Y
- cherry 2570-Y90R
- peperoni 1580-Y90R

Sonderfarben  
Lack:



## METAAL EN ALUMINIUM . esthetisch en zakelijk

Meer en meer wordt aluminium en metalen zoals ijzer, staal of chroom ook in het moderne meubeldesign ingezet en daarbij de esthetica en de nuchterheid geapprecieerd.



## ONDERHOUDSHANDLEIDING

Metalen en aluminium zijn zeer eenvoudig te onderhouden. Het volstaat ze met een zachte doek of een microvezeldoek af te wrijven.

Voor de reiniging wrijft u de metalen, het aluminium met kernzeepwater af en wrijft u ze daarna droog.

**Gebruik in geen geval reinigingsmiddelen met korrelvormige stoffen omdat daardoor krassen kunnen ontstaan.**



Behalve de metaalkleuren bieden we sommige componenten ook gelakt en/of met poedercoating aan. Terwijl het kleurenassortiment en de kwaliteit van de gelakte oppervlakken worden bepaald door de eigenschappen en mogelijkheden van de LAKKEN, zijn de speciale kleuren bij de **poedercoating uitsluitend** terug te vinden in de RAL-collectie.



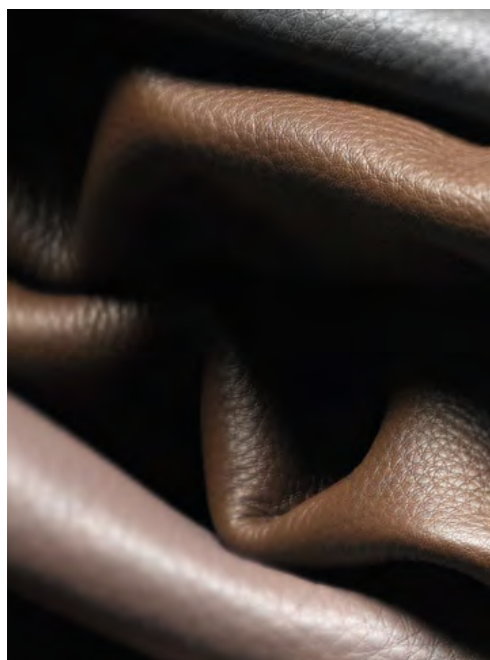
## LEDER .

### Individualiteit getuigt van natuurlijke oorsprong

Als overtrekmateriaal voor onze stoelen en zetels bieden wij hoogwaardig leder in verschillende trendy kleuren aan.

Leder is een uniek natuurproduct dat uit dierenhuid gemaakt wordt. Elke tot leder gelooide huid heeft zijn eigen, levendig nervenbeeld met oppervlaktestructuren zoals poriën, nerven, vouwen en verdikkingen die de natuur getekend heeft, en is een unicum. Natuureigenschappen zijn geen fouten of verminderingen van onze leerwaliteiten. Natuurlijke tekeningen in de huid zoals mestvrouwen, goed geheelde en mooi vergroeide littekens, insectensteken, teken, haarwervels of hoornstoten zijn een aanwijzing voor de echtheid van het materiaal.

- Echt leder zet uit tijdens het gebruik. De vouwen die daardoor ontstaan kenmerken het leder en geven het meubel een aangenaam oppervlak.
- De kleuring wordt door elk leder individueel op verschillende wijze opgenomen. Kleurschakeringen ontstaan daardoor dat niet alle delen van de huid evenveel kleurstof opnemen.
- Grote warmte-inwerkingen laten het leder deels drogen, bros en breekbaar worden. Stel daarom uw meubel minstens 40 cm van verwarmingselementen verwijderd.
- Zoals bij elk natuurproduct kan de kleur door zonnestralen ook bij leder veranderen. Bescherm daarom uw meubel tegendirecte zonne- en lichtstralen.



## ONDERHOUD

Leder is een prachtig product; het heeft stijl en is duurzaam. Bij leder gaat het bovendien om een natuurlijke huid en een verzorgde huid blijft langer mooi. Daarom raden wij aan leder regelmatig te onderhouden. Het juiste onderhoud/reiniging van leder verbruikt gebruikssporen zoals vuil, haarvet en zweet. Hierdoor krijgt het leder vocht en verzorgende stoffen.

Om de nodige vochtigheid te verzekeren moet u het leder om de 1-2 maanden met een zuivere vochtige doek afwrijven. Gebruik daarbij geen microvezeldoeken omdat deze een sterk schurende werking hebben. Bescherm het leder tegen directe zonnestralen. Een tot twee keer per jaar moet u het leder met een geschikt onderhoudsproduct voor leder behandelen dat in de vakhandel verkrijgbaar is. Test het product eerst op een verborgen plaats op verdraagzaamheid.

De fundamentele reiniging kan met een zacht zeepwater (kernzeep) zonder problemen uitgevoerd worden. Neem de vlekken altijd van buiten naar binnen met een zuivere doek op. Daarna reinigt u het deel in kwestie grondig van naad tot naad om waterranden te vermijden. Vervolgens met zuiver water eveneens grondig nareinigen. Ook bij hardnekkige vlekken nooit sterk wrijven. Het meubel mag pas na volledige droging opnieuw gebruikt worden.



## Jeansstoffen

Jeansstoffen, ver verspreid en zeer sterk, zijn voor alle leersoorten een hoge belasting. Door de sterke slijtage en het verkleuren op lichte materialen, wordt de levensduur van de leervertrekken aanzienlijk beïnvloed. Deze verkleuringen kunnen vooral bij lichte materialen niet meer verwijderd worden.



## Koffie, rode wijn of andere vloeistoffen

De vloeistoffen onmiddellijk met een zachte doek opzuigen, direct daarna met veel lauwwarm water afwassen. Oude ingedroogde vlekken

kunnen nauwelijks meer verwijderd worden!



## Alcoholvlekken

Wordt alcohol of cola op leder gemorst dan moet men snel optreden: onmiddellijk met een doek deppen en daarna de reeds in het leder getrokken vloeistof met veel water verdunnen en de vlek daarbij met een natte spons uit elkaar wrijven.



## Ballpoint

Onmiddellijk met een minder sterk klevende plakband op de pennestreek leggen (de pennestreek mag niet opgedroogd zijn, moet onmiddellijk verwijderd worden). De plakband niet aandrukken. Met de pen de streep op het leder over de plakband volgen. 2-3 keer herhalen. De plakband herhalen en de resten op het leder met een kleurloze gom weggommen.

## Speciale reinigingstips

Vervuilde kleine plaatsen met een kleurloze, zachte gom weggommen. Daarna met lauwwarm water afwassen.



## LET OP:

Nooit agressieve reinigingsmiddelen (afwasmiddelen, multipurpose reinigers, etc.) gebruiken omdat het lederen oppervlak impregnering / afwerking onherstelbaar beschadigd wordt.

Al onze ledersoorten beschikken over dezelfde eigenschappen en vervullen dezelfde kwaliteit, hier beheden gespecificeerd:

**Basis:** Chroomgenerfd rundsleder, Europese grondstof, met anilinekleuren in het vat compleet geverfd

**Dikte:** 1.0 – 1,3 mm

**Oppervlak:** Natuurlijk, lichtjes gepolijst semi-anilineleder, lichte pigmetering.

**Eigenschappen:** Hoogwaardig, krachtig bovenleder met gelijkmatige oppervlaktestructuur.

**Bijzonderheden:** Natuureigenschappen zoals mestvrouwen, haagscheuren, aders en huidstructuur blijven als tekens van de echtheid behouden. Kleur- en structurafwijkingen zijn

onvermijdbaar en vormen, als bewijs voor echt leder, geen reden voor klachten.

**Lichtechtheid:** De lichtechtheidsfactor van het leder is 4 (schaal 5).

## TEXTIELLEDER . een aangename touch

Dit synthetische leder met zijn klassieke, tijdloze lederen nerven, zijn behaaglijke zachtheid en zijn aangename touch biedt de beste eigenschappen voor het overtrekken van stoelen. Ons textielleder is bovendien robuust en zeer reinigingsvriendelijk.



## ONDERHOUDSHANDLEIDING

Voor reiniging en onderhoud warm water, indien nodig met een beetje kernzeep, gebruiken. De volgende regel is van toepassing: minder is meer! Gebruik echter geen schurende middelen. Bij voorkeur gebruikt men een zuivere, bevochtigde katoenen doek. Daarna moet het oppervlak met een zachte doek nagedroogd worden.

Kleuren volgens collectie decovin® nappa en decosil® van de Winter Creation.

## Specifieke reinigingstips voor decosil®

Sterkere verontreinigingen zoals koffie, inkt of afgegeven kleuren van textiel kunnen in veel gevallen worden verwijderd met verdunde aceton (20%) of spiritus. Na de reiniging grondig afwassen met schoon water.

## MICROVEZELS EN ALCANTARA® .

### zacht en soepel

ALCANTARA® is het geregistreerde handelsmerk van de ultramicrovezelmateriaal van de nieuwe generatie, die uitsluitend door de firma ALCANTARA S.p.A. geproduceerd worden. Elegant en gelijktijdig praktisch combineert ALCANTARA® kwaliteit, soepelheid, fijnheid en kleurenveelvoud met bijzondere weerstand en eenvoudig onderhoud.



Zacht en soepel; edel en elegant zijn de MICROVEZELzetelovertrekken. Gemaakt uit de fijnste polyester microvezels en gecaseerd op ruw gemaakte katoenen - drager. Uitgerust met vloeistofafwijzende vlekkenbescherming voor bijkomend comfort. Een microvezelovertrek is luchtdoorlatend, robuust, en heeft een goede kleuren- en lichtbestendigheid.



## ONDERHOUDSHANDLEIDING

ALCANTARA® en microvezels (microweefsels) zijn onderhoudsvriendelijk. Stof regelmatig met een zachte borstel of met de stofzuiger verwijderen. Door de behandeling met een milde zeep en weinig water (vochtige, uitgewrongen doek) blijft de schoonheid van het microweefsel behouden. Ook bij sterke vervuiling nooit te sterk wrijven. Geen chemische reinigingsmiddelen gebruiken!

## Vlekken verwijderen:

Het oplosmiddel op een verborgen plaats testen.

- De vlek onmiddellijk behandelen
- Om randen te vermijden van buiten in richting midden van de vlek reinigen
- Het oplosmiddel nooit direct op het weefsel aanbrengen; een zuivere doek gebruiken
- Niet op steunen of op gaan zitten vooraleer de stof volledig droog is
- Na volledige droging de crêpe met een zachte borstel weer losser maken

Kleuren volgens collectie microweb® und alcantara® van de Winter Creation.

## TEXTIEL . GEWEVEN .

**uitstekende elasticiteit en knitterbestendigheid** Geweven (ook weefselwaar genoemd) zijn uit draadsystemen door maasvorming op de weefmachine industrieel gefabriceerde stoffen. Weefselwaar hoort bij de maaswaren, waarbij een draadlus in een andere gevoegd wordt (de draad loopt verticaal en vormt met de nabijgelegen draden een maasstaafje). Weefselwaren kunnen alleen machinaal gemaakt worden.

Het voordeel van geweven stoffen ligt in hun grote elasticiteit die echter ook een geringe vormstabiliteit en stevigheid tot gevolg heeft. Zo zijn geweven stoffen in principe geschikt voor andere toepassingen. Het voordeel van het weefselwaar ligt in het feit dat het product in grote mate loopmaasbestendig is.

Kleuren volgens collectie Canvas2 van kvadrat en WICOTEX® kir, pal & sol und arc & ken van de Winter Creation.

WICOTEX® kir is een poolweefsel met een elegant glanzende schijn. Daarom zijn zitafdrucken, schakeringen en kreuken typische eigenschappen voor het product die afhankelijk van de lichtinval en gebruikintensiteit meer of minder zichtbaar zijn.



## ONDERHOUDSHANDLEIDING

Om de beste uitstraling en duurzaamheid te garanderen, moeten alle bekledingsstoffen regelmatig worden gereinigd. Stof en vuil dragen bij aan de materiaalslijtage.

Het materiaal moet vaak – ideaal een keer per week – op middelmatige kracht worden gestofzuigd. Bekledingsstoffen van polyurethaan moeten met een droge of vochtige doek worden schoongeveegd of met gebruik van een zacht borstelopzetstuk worden gestofzuigd.

Voor de basisreiniging volstaat het om het materiaal regelmatig met behulp van een gewone katoenen doek of een zachte borstel schoon te vegen. Bij sterke verontreiniging kan een mild zeepop worden toegevoegd. **Gebruik geen schurende of oplosmiddel-, alcohol-, vet- of oliehoudende reinigings- en onderhoudsmiddelen.**

## Vlekken verwijderen:

Neem de uitgebreide onderhoudsinstructies van de fabrikant in acht op [www.winter-creation.com](http://www.winter-creation.com) en [www.kvadrat.dk](http://www.kvadrat.dk)



# WILLISAU

SWITZERLAND

WILLISAU GROUP  
c/o Tisch & Stuhl Willisau AG  
Ettiswilerstrasse 26  
6130 Willisau  
Schweiz

Telefon +41 41 972 70 10  
Fax +41 41 972 70 11

[info@willisaugroup.ch](mailto:info@willisaugroup.ch)  
[www.willisaugroup.ch](http://www.willisaugroup.ch)