



WILLISAU

SWITZERLAND

CE QU'IL FAUT SAVOIR SUR LES MATÉRIAUX

02 . Bois

04 . Kit d'entretien pour les surfaces en bois huilées

05 . Thermolaquage

06 . Marbre

06 . Céramique

07 . Verre

09 . HPL Uni

10 . HPL Stucco

10 . HPL Lave

10 . HPL Fibre naturelle

10 . XM-HPL Strato Soft

11 . Vernis

11 . Métal

12 . Cuir

13 . Cuir textile

13 . Tissus



SINCE
1928

BOIS . chaque arbre pousse à sa façon

Le bois est le matériau peut-être le plus ancien pour l'Homme, et il jouit d'une popularité toujours grandissante. Le bois et les couleurs des surfaces en bois expriment le naturel et donnent ainsi un sentiment d'harmonie à l'Homme.

Le bois, le placage de bois et les matériaux dérivés du bois qui sont utilisés par Willisau Suisse sont choisis avec le plus grand soin. Teintes et structures variées, petites brèches, légères déformations, excroissances et noeuds sont des qualités naturelles du matériau et ne peuvent pas toujours être évitées à tout prix. Au contraire, ces particularités soulignent son naturel et donnent du caractère à votre meuble - c'est une pièce unique!

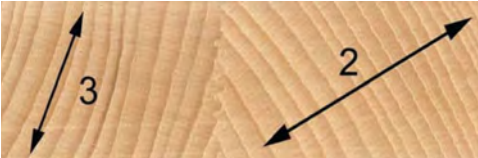
BOIS MASSIF

La forme individuelle, les veinures propres et l'unicité de toute surface constituent son charme. Pour la fabrication de nos meubles, nous utilisons majoritairement des bois locaux et européens.

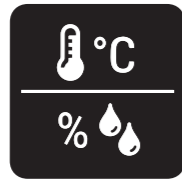
Le bois est connu pour être un matériau que l'on dit toujours vivant. Mais cela ne fait pas uniquement référence à la chaleur et au confort qu'il dégage. Le bois est un matériau de construction hygroscopique. Cela signifie qu'il adapte son taux d'humidité à son environnement. Si par exemple l'humidité dans l'air d'un habitat chauffé diminue en hiver, le bois se contracte; en été, il adopte le comportement inverse.

Cette interaction produit un gonflement (dilatation) et un resserrement (contraction) du matériau. La nature nous impose là un grand défi, car tandis que le bois reste presque immobile dans sa position verticale, il bouge en parallèle vers les rayons (2) et plus encore vers les cernes de croissance (3). Comme le dessin le montre, cela signifie dans le cas d'un plateau de table, qu'encollé en longueur, sa taille change à peine, mais qu'elle peut sensiblement varier dans la largeur.

Pour cette raison, nous vous recommandons de maintenir une humidité de l'air et une température ambiante constantes. Grâce à



notre procédé de construction, la dilatation et la rétraction du bois sont maîtrisés au mieux. De petites fissures ne peuvent cependant pas être complètement exclues sur un plateau en bois massif, en particulier lors des périodes de transition avec des différences de température et d'humidité de l'air importantes. De ce fait, nous attirons tout particulièrement votre attention sur le fait que pendant les mois d'hiver froids et secs, il faut veiller à ne pas laisser chuter le taux d'humidité relative en dessous de 40% (humidité de l'air idéale dans la pièce = 50%-60%).



A la demande de nos clients, nous proposons nos tables en coupe longitudinale de bois massif. Sachant qu'il s'agit de pièces naturelles uniques d'une vivacité exceptionnelle qu'il est difficile de maîtriser dans ce procédé de construction, nous signalons explicitement que les plateaux de table, et notamment ceux coupés longitudinalement, réagissent de manière très sensible aux variations de température et d'humidité. Les plateaux de table en bois réagissent à ces variations en "travaillant", ce qui signifie que de petits décalages/ saillies ainsi que des écarts peuvent apparaître au fil du temps.

CLIMAT AMBIANT CONSTANT

Humidité de l'air: entre 50 et 60 %
Température ambiante: 18 à 23 °C

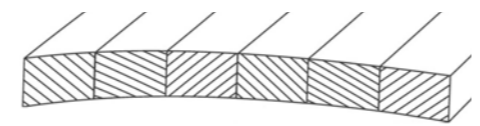


Lorsque l'air est humide, le bois sec absorbe l'humidité de l'air. Il en résulte un agrandissement des parois cellulaires. La forme du bois change, il grandit.

Par conséquent, dans le cas de plateaux en bois massifs en longueur combinés à des matériaux durs (par ex. des extensions en verre, céramique, HPL, MDF ou des étriers en aluminium), des différences au niveau des dimensions en largeur sont possibles selon les saisons (été /hiver) et l'humidité relative de l'air.

GONFLEMENT

Humidité de l'air: plus de 60 % d'humidité de l'air

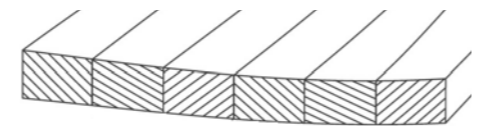


Lorsque l'air est humide, le bois sec absorbe l'humidité de l'air. Il en résulte un agrandissement des parois cellulaires. La forme du bois change, il grandit.



CONTRACTION

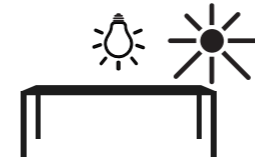
Humidité de l'air: moins de 40 % d'humidité de l'air



Lorsque l'air est sec, les cellules de bois humides dégagent l'humidité. Les parois cellulaires deviennent plus fines. Cette diminution s'appelle la rétraction. La forme du bois change, il se rétracte.



Différentes influences de la lumière peuvent modifier la couleur du bois. Pour cette raison, nous recommandons d'exposer aussi les extensions de la table (table allongée) aux différentes influences de la lumière, notamment au début.



La rétraction, la déformation (dilatation, croissance), les écarts, la formation de légères fissures ou fendillements ainsi que les décolorations sont donc naturelles (causées par la nature); ceux-ci correspondent à l'état de la technique actuel et ne peuvent pas donner lieu à une réclamation.

Tolérances dimensionnelles:

Épaisseur: +/- 2%

Largeur: +/- 3%

Longueur: 1 mm pour 10 cm de largeur de plateau (est considéré comme normal et doit être accepté)

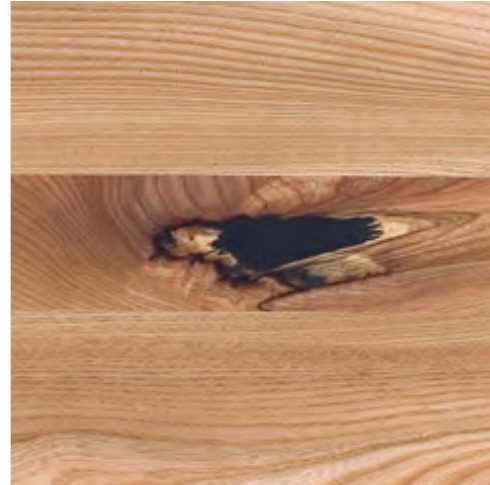
Humidité du bois: Un changement de 1% engendre une modification de masse d'environ 0,6%

L'humidité du bois est d'environ 7 à 10% en fin de phase de production. En raison du séchage ultérieur naturel du bois massif, on ne peut pas exclure l'apparition de petites fissures (en particulier au niveau des branches). Ces fissures passent inaperçues en cas de traitement incolore dans des tons naturels du bois et sur des produits non traités. En cas de traitement de surface couvrant, cette formation de microfissures peut cependant être frappante. On ne peut cependant pas l'éviter.



BOIS MASSIF À CARACTÈRE PARTICULIER

La structure sauvage particulière de chaque plateau en bois massif est unique. Ce qui donne des tables de salle à manger avec une veinure expressive, vivante. La forme individuelle, la veinure sauvage propre et l'unicité de chaque surface sont particulièrement prises en compte lors de la sélection de bois massif à caractère. Les branchages et les noeuds ainsi que les fendilles dans la surface du bois ne font qu'augmenter l'authenticité de la table en bois massif concernée.



Les trous dans le plateau de table sont bouchés par nos soins avec un produit spécifique. Lorsque le bois travaille, il n'est pas exclu que de petites particules du produit de remplissage s'enfuient.

Le bois d'orme en particulier présente d'importantes différences de nuance à l'état naturel. Nous arrêtons ce phénomène en étuvant le bois d'orme avant traitement. Les différences de nuance seraient beaucoup plus importantes le cas échéant. Pour cette raison, la nouvelle table spécialement fabriquée pour vous peut être d'une couleur différente de celle que vous avez vue (modèle d'exposition, échantillon de bois).

Les rallonges à rabats (rallonges de table) ne présentent pas obligatoirement de caractères particuliers (noeuds, branches ...) en raison de leur "petite" taille.

Un arbre doit pousser 80 à 140 ans avant d'être prêt à être utilisé. Durant cette période, son bois obtient son apparence propre et unique. En raison du naturel du matériau, les branches et les noeuds diffèrent toujours au niveau de



la forme, de la taille et du nombre et rendent chaque table unique. Ci-dessous, vous trouverez certaines caractéristiques typiques comme seule la nature sait les faire.

Sur cette page, nous montrons quelques traits de caractère cultivés individuellement que la nature a créés de manière unique.

DÉCLARATION SUR LE BOIS MASSIF

Érable	CHE, DEU, FRA
Hêtre	CHE, DEU, FRA, ITA
Chêne	CHE, DEU, FRA, HUN, HRV, ITA
Frêne	CHE, DEU, HRV
Cerisier	CHE, DEU, FRA, ROU
Noyer am.	de l'est Amérique du Nord
Noyer eu.	CHE, DEU, FRA, ATU, ROU
Orme	CHE, DEU, FRA, ROU
Pin	CHE
Mélèze eu.	CHE
Sapin	CHE

Codes des pays:
Suisse (CHE), Allemagne (DEU), Autriche (AUT), France (FRA), Italie (ITA), Hongrie (HUN), Croatie (HRV), Roumanie (ROU)





BOIS MASSIF . Huiler ou laquer?

„Le retour vers la nature”, une mode qui s’est depuis longtemps répandue dans la fabrication des meubles. Le nombre de produits laissés au naturel est grandissante, mais quelles possibilités s’offrent au client ?

Surface vernie

Les surfaces vernies sont traitées avec un vernis polyuréthane résistant. Il égaye la surface du bois et rebouche partiellement les pores du bois. Le vernis durcit la surface et la protège durablement contre les tâches. De plus, une surface ainsi traitée présente une bonne résistance à l’acide et une très bonne résistance à l’alcool.

Avantages:

Sans entretien ; pas de soin particulier nécessaire. La surface peut être nettoyée et entretenue avec de l’eau chaude accompagnée de produit vaisselle si nécessaire. La règle suivante s’applique : le moins sera le mieux ! N’utiliser pas de produits abrasifs (tels que le CIF,... par ex.). Le mieux est d’utiliser un chiffon en microfibras ou en coton propre légèrement humide. Puis de sécher la surface avec un chiffon doux et sec.

Les vernis possèdent une protection UV qui retarde les changements de couleur causés par la lumière du jour. La surface est par ailleurs plus résistante à l’eau, à l’alcool et aux solvants.

Inconvénients:

Les réparations ne peuvent être effectuées que par un spécialiste être.

Particularités de la finition «Natural Finish»:

La laque «Natural Finish» crée un look particulièrement mat. Dans le même temps,

la couleur naturelle du bois est préservée. Par friction, l’action des graisses, le nettoyage et les influences de polissage lissent la surface et il peut y avoir des taches légèrement brillantes.

Surface huilée

Nos surfaces huilées sont traitées avec une huile naturelle spéciale sans adjonction de produits synthétiques, sans solvants et purement biologique. Elle égaye la beauté naturelle et la structure du bois et donne une surface légèrement satinée à pores ouverts. L’huile pénètre dans le bois et le protège de l’intérieur. En conséquence, les surfaces huilées sont antibactériennes et antistatiques.

Avantages:

Surface naturelle. L’huile rend la surface imperméable. La protection contre les acides et l’alcool est garantie de quelques minutes à quelques heures en fonction de l’état de la surface. Étant donné que les huiles pénètrent dans le bois, la surface garde les sensations propres au bois et favorise une accentuation contrastée des nuances du bois massif.

La surface peut également être nettoyée à l’eau tiède. Il n’est pas nécessaire d’y ajouter d’autres produits. Le mieux est d’utiliser un chiffon en coton propre, sec - ou légèrement humidifié. Tout liquide renversé doit être immédiatement absorbé avec un chiffon propre et sec ou avec du papier essuie-tout.

ATTENTION : Ne jamais et en aucun cas utiliser de produit abrasif, produit vaisselle ou produit de polissage pour bois.

Vous pouvez vous même corriger de petits endommagements du plateau. Il est possible de corriger des rayures, de petits enfoncements ou des tâches.



Procédure à appliquer en cas de petites rayures ou de salissures durables (caoutchouc Mousse imperméable ou similaire par ex.):

Utiliser le Scotch (1) fourni avec le kit d’entretien Willisau. Verser un peu d’huile sur le Scotch et frotter la table avec ce mélange dans le sens des fibres du bois (2). Puis enlever immédiatement les résidus d’huile qui n’ont pas pénétré dans les pores avec le chiffon en coton fourni (3). Ne jamais utiliser de chiffon en microfibras ou en cuir.

Procédure à appliquer en présence de traces d’usure importantes:

Poncer la table avec du papier de verre de grain 220 dans le sens des fibres du bois. Enlever la poussière à l’aide d’un chiffon humide et laisser sécher la table une nuit entière. Puis effectuer un nouveau ponçage de finition au Scotch dans le sens des fibres du bois. Ensuite, appliquer de l’huile sur la surface brute avec un chiffon en coton. Finalement, enlever les résidus d’huile qui n’ont pas pénétré dans les pores du bois.

Inconvénients:

La table doit régulièrement être huilée (le délai pour appliquer une nouvelle couche d’huile dépend des sollicitations auxquelles le plateau est soumis - pour une utilisation normale, environ 1 à 2 fois par an). Pour cela utiliser le kit d’entretien livré par nos soins ou acheté ultérieurement (huile) et respecter impérativement les instructions d’entretien pour les tables huilées préconisées par Willisau Switzerland.

Les pous et les contres des deux méthodes de traitement doivent être pesés en fonction des besoins du propriétaire. De manière globale, nous recommandons des tables à surface vernie aux clients qui souhaitent une table ne nécessitant aucun entretien. Et un produit huilé aux clients qui misent sur le naturel de la surface et sur la possibilité d’effectuer eux-mêmes de petites réparations. Comme nous l’avons déjà évoqué, la surface huilée nécessite un entretien régulier. Mais elle offre pour cela la possibilité d’effectuer soi-même de petites réparations.

Prix d’achat / Net après remise commerciale hors frais de port

produit d’entretien Willisau Switzerland:

PLACAGE DE BOIS

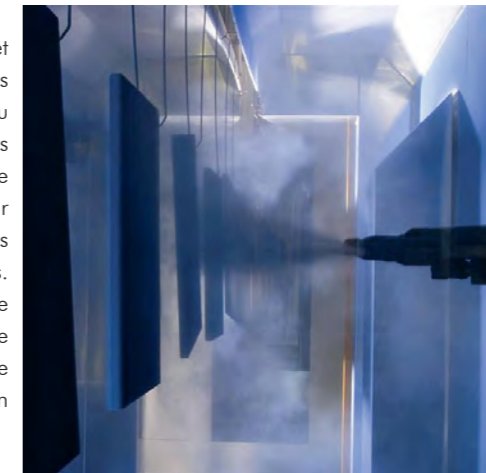
Le placage de bois est écologique et économique et fait partie des éléments les plus nobles qui puissent être fabriqués à partir du bois. Dans cet objectif, le bois est scié en fines tranches sur le tronc. Chaque feuille de placage est unique. Le placage de bois est travaillé sur un panneau support (MDF). Une feuille de bois massif est appliquée sur le panneau en bois. Pour pratiquement toutes nos sortes de placage de bois, nous assemblons différentes feuilles de placage pour obtenir un rendu de bois typique avec les caractéristiques du bois massif en respectant les directives qualité internes.

Les différences dans la structure et les nuances, les branches et les noeuds sont volontairement laissés, elles donnent au bois massif son caractère unique. Pour des raisons de techniques de production (sciage du placage), la continuité du placage entre le plateau de table et les rallonges à rabats est toujours légèrement décalée (jusqu’à 5 mm au maximum). Ceci ne peut pas être évité et ne constitue pas une raison de réclamation.

La couleur du bois peut également changer dans ce cas en fonction des différentes influences lumineuses. Nous vous prions donc de soumettre la rallonge du plateau de table en bois notamment aux différentes influences lumineuses, surtout en début d’utilisation et le plus souvent possible.

Les surfaces plaquées sont toujours vernies naturellement, car l’huile ne peut pas pénétrer dans le plaqué comme dans le bois massif en raison de la très fine couche et ne peut donc pas la protéger de l’intérieur. En outre et en raison de sa finesse, une feuille de placage ne peut pas être poncée à volonté et huilée pour la renouveler.

Pour l’entretien du placage, nous vous recommandons l’utilisation d’un chiffon en microfibras ou en coton propre humide. Puis sécher la surface avec un chiffon souple.



MDF THERMOLAQUAGE .

la nouvelle ère de la finition du bois

Le thermolaquage est très diffusé dans l’industrie des métaux à cause de ses nombreux avantages - sur le bois, son application est tout à fait nouvelle. Le bois vit et il présente différentes caractéristiques selon sa nature, son âge et son origine. Notre partenaire a développé la technologie au point de permettre de l’appliquer aux MDF (Medium Density Fibreboard - panneaux de fibres de moyenne densité) en réalisant une haute qualité de surface tout en respectant l’environnement.

Se maintient là où cela gratte

Sur la table de la salle à manger ou au bureau. Les surfaces des meubles sont fortement sollicitées tous les jours mais sur nos surfaces thermolaquées cela ne se voit pas. Elles sont extrêmement robustes et résistent aux bords tranchants des objets comme bien peu de surfaces.

Santé et environnement

Nos thermolaquages ne contiennent ni solvants ni autre produit toxique. A la différence d’autres revêtements traditionnels, nous récupérons environ 97 pourcents de la poudre qui n’atteint pas la pièce et nous la recyclons. Etant donné que le système de poudrage fonctionne à sec, le produit est inodore et ne produit pas d’émissions. Le revêtement en poudre des substrats de bois répond aux exigences les plus strictes et s’est vu remettre l’évaluation eco-1. Ce prix est synonyme d’une très bonne compatibilité pour les bâtiments Minergie-eco et répond à des exigences environnementales élevées car nos revêtements en poudre ne contiennent ni solvants ni biocides. Des meubles bien tolérés dans les pièces à vivre –absolument raisonnable et favorable pour l’avenir selon nous.

Thermolaquage de MDF . procédé

Après l’avoir contrôlé au moment de la réception, le bois reste stocké pendant au moins 24 heures pour le mettre dans les conditions optimales pour l’application du revêtement. De nouvelles technologies de mesure et d’application garantissent la réalisation d’une couche régulière et sans raccords visibles. Notre système à deux couches (couche primaire et laque de finition) consistant de laques en poudre sans solvants ainsi qu’une surveillance constante du processus sont garants de la qualité Willisau exceptionnelle et de sa durabilité.

Les laques en poudre sont des matériaux de revêtement qui ne contiennent pas de solvants. Ils consistent de résines, de pigments et d’additifs. Des pistolets pulvérisateurs transmettent une charge statique à la fine poudre et l’appliquent. Ensuite, les substrats revêtus de poudre traversent des fours à infrarouge qui réticulent et durcissent la poudre. Dès que les pièces poudrées ont refroidi, leur usinage peut continuer.

Cette surface résiste à tout

Mains collantes des enfants ou sauce de viande sur la table. Le quotidien ne laisse pas de traces sur nos surfaces dont la structure est très fine – leur robustesse et résistance est à toute épreuve. Et si jamais quelque chose devait se coller dessus, essuyez le tout simplement avec un chiffon humide.

Couleurs de standard

Thermolaquage:

- hard white S 0500-N
- pure white RAL 9010
- pearl white F2.05.65
- mud F6.05.70
- turf S 7005-Y50R
- black RAL 9005

Couleurs spéciales

Thermolaquage:

- cream white F6.03.87
- wool S 2005-Y50R
- fango E4.05.45
- sand S 4005-Y50R
- light grey RAL 0008000
- warm grey FN.02.67
- mouse grey SN.02.37
- anthracite ON.00.21
- steel blue S 6020-R90B
- marine S 4020-R90B
- aqua S 2020-R90B
- mud green S 6020-G70Y
- olive S 4020-G70Y
- cherry 2570-Y90R
- peperoni 1580-Y90R



MARBRE .

Cette matière brute noble est très variée au niveau des couleurs et des structures. Veines de quartz fines et larges. Les pores et des variations de couleur génèrent un dessin unique. Dans la mesure où la roche est assez tendre, de légères traces d'abrasion sont caractéristiques. Willisau Switzerland protège les plaques de marbre pour les pièces à vivre au moyen d'un vernis polyuréthane D/D résistant.

Pour le nettoyage, utiliser un chiffon non pelucheux, par ex. une peau de chamois ou une éponge avec de l'eau chaude sans additifs. Éliminer immédiatement les taches de jus de fruits à l'aide d'un chiffon humide. Ne jamais utiliser de produits chimiques agressifs ou de cire pour meubles.

CÉRAMIQUE . révolutionnaire et unique

La céramique est un produit révolutionnaire et unique en son genre - plus dure que le granite, plus légère que l'aluminium, flexible et qui peut être traitée avec des techniques appropriées au verre et à la pierre naturelle. Des laboratoires et des instituts de recherche de renommée internationale ont certifié l'exceptionnelle

qualité de la céramique WILLISAU au moyen de tests rigoureux. La céramique est un matériel exceptionnel qui se caractérise par ses propriétés technologiques et esthétiques. Il s'agit d'une surface extrêmement diversifiée, d'une grande impression visuelle, qui est en même temps résistante, solide, pratique et durable.

Les propriétés particulières de la céramique résultent d'un processus de production innovant, comprenant une sélection minutieuse de matières premières, une technique d'estampage révolutionnaire et un procédé de cuisson spécial en fours électriques et non polluants. La céramique est uniquement fabriquée à partir de matériaux naturels comme l'argile, le feldspath et des pigments inorganiques naturels. Ses propriétés peuvent être décrites comme suit :



Résistante aux substances chimiques:

La céramique de WILLISAU résiste aux produits solvants organiques et inorganiques. Les produits de désinfection et de nettoyage ne peuvent endommager sa surface. Elle peut être nettoyée simplement tout en conservant les propriétés de sa surface. La seule substance nocive à la céramique de WILLISAU est l'acide fluorhydrique.

Hygiénique:

Notre céramique convient tout à fait aux aliments, étant donné qu'elle ne libère aucune substance. Les champignons, les bactéries et les moisissures ne peuvent pas pénétrer au niveau de la surface.



Surface sans taches

La céramique est entièrement résistante aux taches. Les taches tenaces telles que le vin rouge, le café ou la rouille peuvent être éliminées sans problème et n'attaquent pas la surface. Les nettoyants ménagers usuels peuvent être utilisés sans problème.



Résistante à la chaleur & au feu:

La céramique conserve sa forme et sa surface initiales même sous l'influence de chaleur. Notre céramique est composée à 100 % de matériaux non organiques et peut donc être classée dans la catégorie des matières non combustibles. En cas d'incendie, notre céramique ne produit ni fumée ni substances toxiques.



Résistante au gel:

La céramique résiste au gel et s'adapte à toutes sortes de conditions atmosphériques et climatiques, elle n'absorbe pratiquement pas d'humidité (avec un coefficient proche de 0).



Résistante aux éraflures :

La céramique est dotée d'une surface en porcelaine résistante à l'abrasion et à toute éraflure, avec une dureté MOHS (résistance aux éraflures) de 8 (diamant industriel = 10). Ses propriétés restent donc intactes, même après un usage intensif et un nettoyage fréquent.



Résistante aux UV:

comme la céramique de WILLISAU SWITZERLAND ne contient pas de pigments organiques, celle-ci est tout à fait résistante aux UV.



Non polluante et recyclable:

notre céramique est un produit à cent pour cent naturel fabriqué à partir des mêmes matières premières que celles utilisées pour la porcelaine ordinaire. Elle ne pollue pas l'environnement, elle peut être moulée très facilement et recyclée pour d'autres processus de fabrication.



ATTENTION:

Par son processus de fabrication spécial, la céramique peut présenter de légères impuretés naturelles (nuances de couleur légères, taches de pigmentation, enflures minimales / creux et rayures en fonction de l'incidence de la lumière) ainsi que des variations de dimension qui répondent cependant aux standards de qualité reconnus et ne donnent lieu à aucun motif de réclamation. La céramique est, comme le verre, un matériel extrêmement dur, et par conséquent sensible aux coups au niveau des bords. Les coups pouvant fissurer le matériel.



INSTRUCTION D'ENTRETIEN À ÉVITER

- Nettoyant abrasif, Monsieur Propre - ces produits laissent des traces!
- Nettoyants pour vitres et fenêtres (par ex. Ajax - ne sont pas suffisamment efficaces contre les résidus gras et calcaires)

RECOMMANDÉ

- Détergent
- Cif ou Vim
- Éponge (avec voile bleu ou vert)

PROCÉDURE

- Appliquer Cif avec un peu d'eau sur le plateau de table en effectuant des mouvements circulaires avec une éponge (face bleue pour des taches normales / face verte pour les taches tenaces).
- Laisser agir pendant quelques minutes.



3. Rincer ensuite à l'aide d'un chiffon en fibres.

Céramique couleurs:

Couleurs de standard ceramique: 3 mm:

Nero Assoluto/Anthrazit	Gdp 2	95 cm
Oxide Darknight/Black	Gdp 2	115 cm
Ciment morron	Gdp 2	95 cm
Ciment moyen sombre	Gdp 2	115cm
Chêne clair,	Gdp 3	95 cm
Blanc pur	Gdp 3	95 cm
Zebrino / Macciato	Gdp 3	95 cm

Couleurs spéciales ceramique: 3 mm:

Pebble Dark	Gdp 3	95 cm
Oxide Flame	Gdp 2	95 cm
Zement Hell	Gdp 2	95 cm
Zement Montana	Gdp 2	95 cm
Basalt	Gdp 3	95 cm
Calacatta	Gdp 3	95 cm
Mocha Perla	Gdp 3	95 cm
Emperador Extra	Gdp 3	95 cm
Diamond Cream	Gdp 3	95 cm
Statuarietto	Gdp 3	95 cm
Nero Greco	Gdp 3	95 cm

Couleurs spéciales ceramique Dekton 4 mm:

Nayla Natural	Dekton	140 cm
Sirius Solid	Dekton	140 cm
Kreta Industrial	Dekton	140 cm
Kovik Natural	Dekton	140 cm
Trilium Industrial	Dekton	140 cm
Kelya Natural	Dekton	140 cm
Laos Industrial	Dekton	140 cm
Aura 15 Natural	Dekton	140 cm
Obera Natural	Dekton	140 cm
Arga Stonika poliert	Dekton	140 cm
Bergen Stonika poliert	Dekton	140 cm

VERRE .

esthétique, lisse et homogène

Le verre est un produit de la nature. Les principales matières premières utilisées sont la silice, le calcaire et la soude. Le verre se forme lorsque les différentes matières premières se lient sous l'effet de hautes températures et lorsque la masse fondue se fige en se refroidissant sans cristallisation. La surface dure et non traitée convainc par sa résistance chimique, son insensibilité aux tâches, son nettoyage simple et l'hygiène absolue, tout en évoquant ses atouts esthétiques.



ATTENTION:

Il faut agir avec de faibles variations de dimension et de couleur sont à prévoir. Vu l'état de la technique actuel, la présence des petites inclusions d'air, de cailloux ou de traînées dans le verre ne peut être évitée. Le verre ne résiste pas aux rayures. Nous vous recommandons donc de le manipuler avec précaution au quotidien. Nous recommandons par ailleurs de glisser un support de protection sous les objets que vous posez sur la table.

Les critères d'évaluation des meubles sont définis et reconnus par l'association «Deutsche Gütegemeinschaft» pour les meubles de qualité, label RAL-GZ 430, de la manière suivante:

- Base de l'évaluation :
Vue normale; lumière du jour diffuse (sans rayons directs du soleil ni lumière artificielle).
- Évaluation de l'impression générale harmonieuse : Distance env. 2 - 3 mètres.
- Évaluation des détails :
Distance env. 0,5 mètres.

Description du produit verre coloré Optiwhite (verre blanc)

Notre verre est produit selon la technique de verre flotté et est conforme aux normes européennes reconnues. Il existe deux versions de la surface: lisse-brillant ou rugueux-mat (satiné). Le verre Optiwhite est décoloré par des sels métalliques exactement dosés et est quasiment exempt des nuances verdâtres pouvant être visibles dans le verre.



L'irisation telles que de petits nuages, les petits points, les stries ou les défauts d'étirage dans les couleurs spectrales sont d'origine physique et ne peuvent pas être exclues. De petites bulles, de petits points, des ternissements du verre, des stries, des défauts de cœur ou des vagues sont des propriétés admissibles du matériau dans la mesure où la sécurité et le fonctionnement sont garantis.

L'évaluation de ces irrégularités est effectuée en présence d'une lumière du jour diffuse, à une distance d'env. 0,5 m.

Pour des raisons de production, le verre 100% pur n'est pas réalisable en fonction du type et de la taille du verre. Le verre est particulièrement sensible aux rayures (il ne faut pas y déposer des objets aux arêtes vives, par ex.). L'eau et les autres liquides doivent être immédiatement essuyés sur la surface en verre dans la mesure où des bords calcaires peuvent apparaître lors du séchage. Par ailleurs, il ne faut pas déposer d'objets congelés ou chauds directement sur la surface en verre. Cela peut endommager le verre. La lumière incidente ainsi que d'autres éclairages entraînent différents effets de couleur et ces derniers changent en fonction de l'angle de vue du verre. Il s'agit ici d'une propriété typique de la marchandise qu'il convient d'accepter et qui ne peut pas faire l'objet de réclamations.

Notre verre est adapté aux jardins d'hiver ayant une température ambiante comprise entre +5°C et +30°C. Les chocs thermiques sont à éviter absolument, car ces variations brutales de températures peuvent conduire à des dommages sur le verre. C'est par exemple le cas lorsque la fenêtre est ouverte par une température négative, puis est refermée quelques temps plus tard. Il est également important qu'une distance minimale à 40-50 cm des radiateurs soit respectée.



INSTRUCTION D'ENTRETIEN

Si vous avez décidé d'acquérir une table en verre de haute qualité, il est important de suivre les conseils suivants pour que la table en verre conserve une surface parfaite malgré le temps qui passe :

- Nettoyer immédiatement tout type de liquide qui entre en contact avec la table afin d'éviter la formation de tâches de calcaire.
- Les tâches de graisse peuvent être frottées avec de l'eau distillée chaude et un chiffon en coton.

Verre clair (Optique miroir)

Le côté lisse peut être nettoyé avec un nettoyant vitre ou un chiffon en microfibres.

Verre satiné (mat)

Le verre satiné est fabriqué à partir de verre clair qui est traité pour devenir opaque, mais laissant passer la lumière. Pour ce faire, la surface est rendue rugueuse, ce qui lui donne un aspect trouble, mat. Pour le nettoyage au quotidien, nous recommandons l'utilisation d'un chiffon en microfibres avec de l'eau. Nous recommandons pour le nettoyage quotidien l'utilisation d'eau et d'un chiffon en microfibres. Pour l'entretien périodique, les produits suivants sont appropriés au nettoyage des tâches sur les surfaces vitrées satinées (ceux-ci ne doivent cependant pas être appliqués sur les surfaces en verre laqué ou sur les bordures du verre):

À ÉVITER

- Éponge avec une face verte - trop abrasive ! Ces éponges peuvent endommager la surface en verre !
- Liquides vaisselle (par ex. Handy, Palmolive) avec un chiffon de cuisine (laisse des traces)
- Nettoyant pour vitres et fenêtres (par ex. Ajax) - pas suffisamment efficace contre les résidus gras et calcaires.



RECOMMANDÉ

Détergent:

- Chiffon en microfibres
- Éponge pour le verre (avec un voile bleu ou blanc)
- Gomme pour les tâches (Scotch Brite3M - éponge blanche, Gomme Magique Monsieur Propre - éponge blanche)

Produits nettoyants:

- Nettoyant crème (par ex. Cif ou Vif)
- Pierre citron (par ex. Jemako)
- Savon au fiel
- Détartrant (par ex. Durgol)
- Nettoyant à base de vinaigre

ÉLIMINATION DES TACHES TENACES

1. Humidifier légèrement la surface en verre à l'aide d'un chiffon propre.
2. Appliquer le nettoyant crème ou la pierre citron à l'aide de l'éponge en effectuant des mouvements circulaires sur la surface en verre.
3. Laisser agir pendant au moins 2 minutes.
4. Nettoyer soigneusement avec de l'eau afin d'éliminer tous les résidus de détergent.
5. Frotter ensuite la surface en verre à l'aide d'un torchon sec.

ÉLIMINATION DES TACHES CALCAIRES TENACES

Traiter au préalable la surface en verre avec un détartrant (Durgol) ou un nettoyant à base de vinaigre, laisser agir 2 à 3 minutes puis rincer. Nettoyer ensuite en suivant les instructions ci-dessus.

A l'état humide, le plateau en verre peut quelquefois présenter des effets optiques temporaires, qui disparaissent après séchage.

Ces effets ne peuvent pas être évités, car ils sont spécifiques à la production/au matériau et ne

représentent pas une raison de réclamation.

La résistance aux rayures n'est pas illimitée.

Les éventuelles rayures sont facilement visibles notamment sur les plateaux en verre avec une surface brillante. Pour éviter cela, il est recommandé de faire très attention dans l'utilisation de tous les jours. Les traces d'utilisation du quotidien n'ont aucune influence sur la qualité.

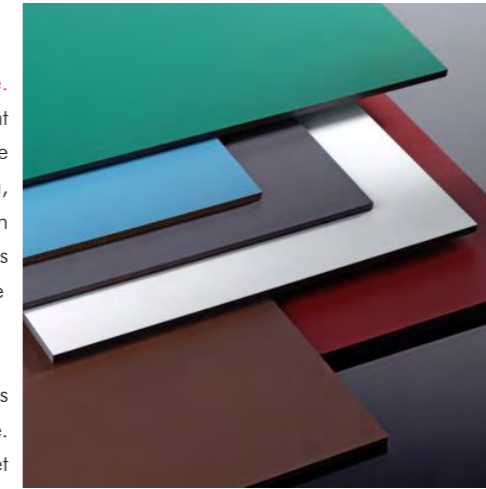
Le plateau en verre peut présenter des inclusions et des empreintes minimales sur la face visible. Ceux-ci sont dus au processus de fabrication et sont malheureusement inévitables. Pour cette raison et en raison de l'origine naturelle, ils ne constituent pas un motif de réclamation.



Couleurs de standard

Verre clair / Verre satiné (mat) *:

- | | |
|---------------|-------------|
| • hard white | S 0500-N |
| • pure white | RAL 9010 |
| • pearl white | F2.05.65 |
| • cream white | F6.03.87 |
| • mud | F6.05.70 |
| • turf | S 7005-Y50R |
| • black | RAL 9005 |
| • wool | S 2005-Y50R |
| • fango | E4.05.45 |
| • sand | S 4005-Y50R |
| • light grey | RAL 0008000 |
| • warm grey | FN.02.67 |
| • mouse grey | SN.02.37 |
| • anthracite | ON.00.21 |
| • steel blue | S 6020-R90B |
| • marine | S 4020-R90B |
| • aqua | S 2020-R90B |
| • mud green | S 6020-G70Y |
| • olive | S 4020-G70Y |
| • cherry | 2570-Y90R |
| • peperoni | 1580-Y90R |



HPL . résistant et facile d'entretien

Comme la céramique, les surfaces en HPL sont très à la mode pour la fabrication de tables. Cette surface stratifiée à haute pression (HPL = High Pressure Laminate) a une bonne résistance. Les plateaux de table résistent bien contre les différentes formes d'usure.

Les surfaces remplissent les plus hautes exigences de qualité en termes de résistance aux coups, aux rayures et à l'abrasion suivant la norme EN 438 / ISO 4586. Elles sont largement résistantes aux acides et aux fissures, résistent à l'humidité et à la chaleur jusqu'à 180 degrés Celsius, elles sont solides à la lumière et sans altération de couleur. Les plateaux ont une bonne durée de vie et ne rejettent pas de produits polluants. Ils sont composés d'environ 70% de cellulose et de 30% de résines inspirées de la nature. Les papiers sont pressés à l'aide de presses haute-pression avec une pression d'environ 80 kg/cm² et un effet de chaleur d'environ 140 degrés Celsius. Le HPL a été développé pour répondre aux hautes exigences d'une utilisation quotidienne.



INSTRUCTION D'ENTRETIEN

En raison de sa surface dense, résistante et hygiénique, le HPL ne nécessite pas d'entretien particulier. Les plateaux sont faciles à nettoyer de manière générale ; ceci s'applique également aux surfaces structurées. Une solution savonneuse et de l'eau chaude sont tout à fait appropriés à leur nettoyage. Séchez ensuite le plateau de table avec un tissu doux ou en papier. Pour les tâches tenaces, l'entretien peut être amélioré avec une éponge de nettoyage ou une brosse en nylon. **Les produits de polissage pour meubles ou les nettoyants à base de résine ont**

tendance à combler les structurations de la surface du HPL et de former une couche collante, inesthétique, attirant la salissure ; il est donc déconseillé de les utiliser ! Lors du nettoyage, veiller à utiliser des produits doux dans la mesure du possible. Ils ne doivent en aucun cas contenir de composants abrasifs et acides, car ils pourraient conduire à une altération de la brillance et à la création de rayures.

RECOMMANDÉ

Détergent:

- Swiss Reiniger



ATTENTION:

De petites tâches de pigmentation ou des altérations de couleur, de légères impuretés ainsi que de faibles bosses/enfoncements dans le HPL sont dus à la nature ainsi qu'à la production. Ils correspondent aux standards de qualité reconnus et ne constituent pas une raison de réclamation.

Couleurs de standard

HPL Uni:

- Noir 218
- Gris ardoise 271
- Gris souris 272
- Gris poussière 273
- Gris clair 276
- Lilial 306
- Edelweiss 377

Couleurs spéciales, voir www.willisaugroup.ch ou l'application, le configurateur de Willisau Switzerland.





traces de doigts sont très peu visibles. Leur durée de vie est toutefois augmentée par l'utilisation de planches à découper et de dessous de verre, en évitant le frottement d'objets abrasifs (comme certaines poteries) et en éliminant immédiatement tout liquide renversé.

Les températures supérieures à 100 ° C doivent être évitées.



Résistance chimique

La surface Strato présente une bonne résistance à la plupart des substances et produits chimiques courants. La surface a été testée avec les substances de référence suivantes : acétone (16 h à 22 °C), café (16 h à 80 °C), hydroxyde de sodium (NaOH), peroxyde d'hydrogène (H2O2) et cirage à chaussure (10 min. à 22 °C).

Les surfaces ne résistent pas aux acides puissants (y compris les détartrants) et aux alcalins forts.

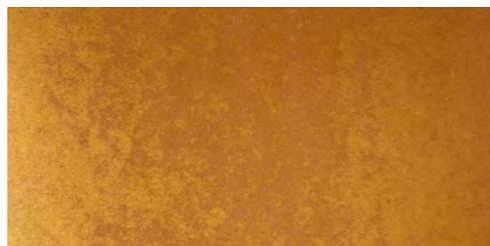
Les impuretés contenant de telles substances doivent être éliminées dans les 5 minutes et la surface doit être neutralisée avec de l'eau.

Couleurs de standard XM HPL Strato Soft:

- Kalkweiss 1010
- Aurelia 1020
- Glisgrau 1030
- Onyx 1040
- Deep Forest 1050
- Eggnog 1060
- Maulbeere 1070
- Taubenblau 1080

HPL FIBRE NATURELLE .

Le panneau de stratifié HPL s'intègre parfaitement à l'architecture et au design. HPL Fibre naturelle est un panneau de stratifié constitué de couches internes, avec un aspect superficiel non homogène et nuageux. L'aspect superficiel peut différer d'un panneau à l'autre. Ce panneau HPL non traité reflète le caractère du matériau et peut être parfaitement associé à d'autres matériaux purs tels que le bois massif, la céramique, le



verre, etc. Ce rapprochement avec les matières premières et la production suisse unique du HPL confèrent à ce matériau épuré son caractère individuel. Les exigences de la norme SN EN 438 sont satisfaites.

Fibre naturelle Or-ORO inverso (9300 IN)

Le caractère unique de cet élégant stratifié d'aspect métallique doré découle d'un processus de production spécial. Il fournit tout son effet en application verticale, la lumière naturelle du soleil ou un éclairage spécial indépendant de la lumière du jour favorisant alors sa mise en scène!

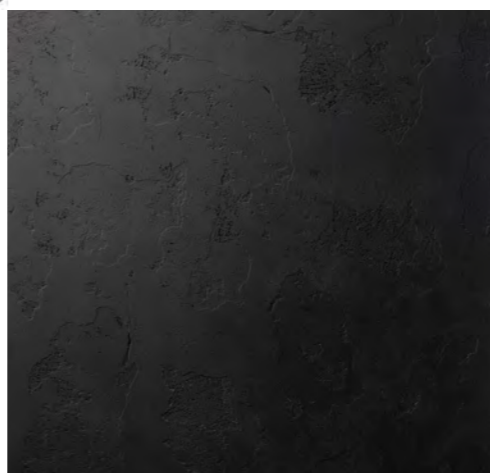
Couleurs de standard HPL Fibre Naturelle:

- Or-brun / 910 AM
- Or-ORO Inverso / 9300 IN

Couleurs spéciales, voir www.willisaugroup.ch ou l'application, le configurateur de Willisau Switzerland.

HPL LAVE .

l'expressif. Lisse et poreux à la fois, mat et contrasté, comme une pierre de lave naturelle. HPL LAVE est un composite stratifié constitué d'un liant thermodurcissable et de couches de cellulose. Le noyau du stratifié HPL est constitué de papier kraft imprégné de résine phénolique (fournisseurs certifiés FSC et PEFC) avec une couche supérieure de papier (fournisseurs certifiés FSC) imprégné d'acrylate et traité



par faisceau électronique. La surface LAVE se caractérise par l'effet spécial de sa structure superficielle rappelant la pierre de lave naturelle.

Couleurs de standard HPL Lave:

- Noir 218
- Gris ardoise 271
- Gris souris 272
- Brun sépia 298
- Edelweiss 377

Couleurs spéciales, voir www.willisaugroup.ch ou l'application, le configurateur de Willisau Switzerland.

VERNIS .

Les surfaces vernies sont traitées avec un vernis polyuréthane résistant. Il conduit à des surfaces à pores fermés (partiellement). Le vernis durcit la surface et la protège largement contre toute forme de tâches. Par ailleurs, la surface résiste aux acides et à l'alcool et offre une protection résistante contre l'eau et les solvants.



ATTENTION:

Les surfaces vernies sont délicates, sensibles aux coups et aux rayures et donc à traiter avec la plus haute précaution. Nous recommandons d'opter pour l'utilisation de surfaces laquées pour les surfaces utiles au mieux comme une variante peu coûteuse des extensions, car celles-ci ne sont pas sollicitées au quotidien en règle générale et restent habituellement sous le plateau de table. Une fois de plus, il est conseillé de choisir la surface laquée structurée, sur laquelle les stries et autres traces d'utilisation ne sont pas visibles en raison de la texture rugueuse, à l'inverse de



la variante laquée mate satinée avec sa surface lisse.



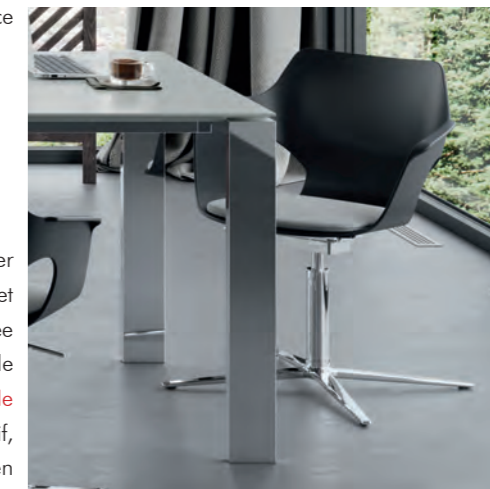
INSTRUCTION D'ENTRETIEN

Sans entretien ; pas de soin particulier nécessaires. La surface peut être nettoyée et entretenue avec de l'eau chaude, accompagnée de produit vaisselle si nécessaire. La règle suivante s'applique : le moins sera le mieux ! **Ne pas utiliser de produits abrasifs** (tels que le Cif, ... par ex.). Le mieux est d'utiliser un chiffon en coton ou en microfibrilles doux et humide. Puis de sécher la surface avec un chiffon doux et sec.

Couleurs de standard Vernis:

- hard white S 0500-N
- pure white RAL 9010
- pearl white F2.05.65
- cream white F6.03.87
- mud F6.05.70
- turf S 7005-Y50R
- black RAL 9005
- wool S 2005-Y50R
- fango E4.05.45
- sand S 4005-Y50R
- light grey RAL 0008000
- warm grey FN.02.67
- mouse grey SN.02.37
- anthracite ON.00.21
- steel blue S 6020-R90B
- marine S 4020-R90B
- aqua S 2020-R90B
- mud green S 6020-G70Y
- olive S 4020-G70Y
- cherry 2570-Y90R
- peperoni 1580-Y90R

Couleurs spéciales Vernis:



MÉTAL ET NOTRE ALUMINIUM . esthétiques et sobres

De plus en plus souvent, l'aluminium et des métaux tels que le fer, l'étain ou le chrome sont utilisés dans le design des meubles modernes ; leur esthétique et leur sobriété étant particulièrement appréciés.



INSTRUCTION D'ENTRETIEN

Les métaux et l'aluminium sont faciles d'entretien. Il suffit de les nettoyer avec un chiffon doux ou un chiffon en microfibrilles.

Nettoyer les métaux et l'aluminium avec de l'eau et du savon de Marseille et les frotter ensuite pour les sécher.

N'utiliser en aucun cas de nettoyeurs à grains, car ils pourraient rayer la surface.



Outre les couleurs métalliques, nous proposons également certains composants en version laquée et/ou avec un revêtement poudre. Pour les produits dont la surface laquée est coordonnée aux caractéristiques et possibilités des LAQUES en matière de choix des couleurs et de la texture, les couleurs spéciales pour le **revêtement poudre** peuvent uniquement être choisies parmi les couleurs de la collection RAL.



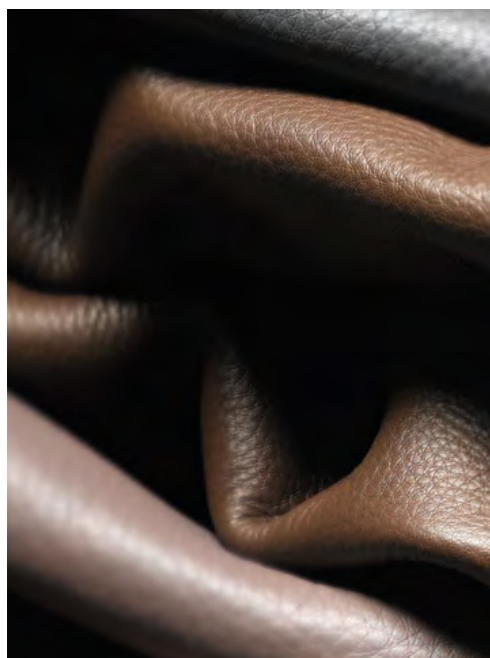
CUIR .

Son individualité témoigne d'une origine naturelle

Nous proposons du cuir de haute qualité pour le revêtement de nos chaises et de nos fauteuils dans différentes couleurs modernes.

Le cuir est un produit naturel unique fabriqué à partir de peaux de bêtes. Chaque peau tannée pour en faire du cuir porte ses propres empreintes de la vie et structures de surface comme les pores, les cicatrices, les rides et les plis, imprimées par la nature, et est une pièce unique. Les caractéristiques naturelles ne sont pas des défauts ou des tares pour la qualité de notre cuir. Les marques de la nature sur la peau comme p.ex. les plis de cou, les belles cicatrices bien guéries et refermées, les piqûres d'insectes, les irrégularités épidermiques, les épis et les griffures sont la garantie de l'authenticité du matériau.

- Le cuir véritable se détend à l'usage. Les plis qui en résultent font son originalité et donnent au meuble une surface agréable.
- L'absorption de la teinture varie selon les cuirs. Quant aux nuances de teinte, elles s'expliquent par le fait que toutes les parties de la peau n'absorbent pas la teinture de la même manière.
- En présence de fortes chaleurs, le cuir peut se dessécher par endroits et devenir cassant. Le meuble doit par conséquent être installé à une distance d'au moins 40 cm des radiateurs.
- Comme tout produit naturel, le cuir peut changer de teinte sous l'effet des rayons solaires. Il ne doit donc pas être exposé directement au soleil ou à une source lumineuse.



INSTRUCTION D'ENTRETIEN

Le cuir est un produit somptueux. Il est stylé et durable. En outre, le cuir est une peau naturelle ; une peau entretenue reste plus belle plus longtemps. C'est pourquoi nous vous recommandons d'entretenir régulièrement le cuir. Un bon entretien/nettoyage du cuir élimine les traces d'utilisation comme la saleté, le gras des cheveux et la sueur. Il apporte de l'humidité et des substances traitantes au cuir.

Afin que le cuir contienne l'humidité nécessaire, le frotter tous les 1 ou 2 mois avec un chiffon propre et humide. N'utilisez donc pas de chiffon en microfibres car ceux-ci ont une forte action récurante. Protégez le cuir de l'exposition directe aux rayons du soleil. Une à deux fois par an, traitez le cuir avec un produit approprié, disponible en magasin spécialisé. Testez d'abord la tolérance du produit d'entretien sur une partie cachée.

L'entretien de base peut sans problème être effectué à l'eau savonneuse (savon de Marseille). Traitez toujours les taches de l'extérieur vers l'intérieur avec un chiffon propre. Nettoyez ensuite largement la surface concernée de couture en couture pour éviter les traces d'eau. Rincer ensuite à l'eau claire, largement aussi. Ne jamais frotter fort, même sur les taches difficiles. N'utilisez le meuble à nouveau qu'une fois qu'il est complètement sec.



Tissus en jeans

Les tissus en jeans très répandus et très résistants à l'usure représentent une contrainte importante pour tous les cuirs. Ils usent fortement et déteignent sur les matériaux clairs, ce qui réduit considérablement la durée de vie des habillages en cuir. Ces taches sont impossibles à éliminer, notamment sur les matériaux clairs.



Café, vin rouge et autres liquides

Absorber immédiatement les liquides à l'aide d'un chiffon doux. Immédiatement après, rincer abondamment à l'eau tiède sur une

grande surface. Une fois sèches, il est presque impossible de faire disparaître les taches !



Tâches d'alcool

Si de l'alcool ou du coca ont été renversés sur le cuir, il faut impérativement traiter rapidement : éponger immédiatement à l'aide d'un chiffon, puis diluer le liquide ayant déjà pénétré dans le cuir avec beaucoup d'eau tout en frottant la tâche à l'aide d'une éponge mouillée.



Stylo à bille

Appliquer immédiatement un morceau de ruban adhésif sur le trait de stylo à bille (ne pas laisser sécher le trait de stylo à bille. Il doit être immédiatement éliminé). Ne pas exercer de pression sur le ruban adhésif. Repasser avec le stylo sur le trait sur le cuir à travers le ruban adhésif. Répéter cette opération 2 à 3 fois. Retirer le ruban adhésif et effacer le reste de la tâche sur le cuir à l'aide d'une gomme incolore.

Astuces de nettoyage

Nettoyer les petites zones tâchées à l'aide d'une gomme incolore et souple. Enfin, nettoyer à l'eau tiède.



ATTENTION:

Ne jamais utiliser de nettoyants agressifs (produit vaisselle, produit multiusage etc.), car la surface du cuir (imprégnation / apprêt) s'en trouverait endommagée de manière irréversible.

Tous nos cuirs disposent des mêmes caractéristiques et correspondent aux mêmes critères de qualité, spécifiés ci-après :

Base: Cuir de vachette tanné au chrome, matière première européenne, teinté à l'aniline
Épaisseur: 1.0 - 1,3 mm

Surface: Légèrement polie, protégée avec des pigments colorés.

Caractéristiques: Cuir de haute qualité, robuste avec structure de surface régulière, extraordinairement souple et doux.

Particularités: les caractéristiques naturelles telles que les plis de cou, les cicatrices, les veines et la structure épidermique sont conservées en signe d'authenticité. Les variations de couleur et de structure sont inévitables et ne représentent pas une raison de réclamation car elles sont la

preuve que nous sommes en présence d'un cuir véritable.

Stabilité à la lumière: Le coefficient de stabilité à la lumière du cuir est de 4 (sur une échelle de 5 maximum)

CUIR TEXTILE . un toucher agréable

Ce cuir synthétique avec sa structure cuir intemporelle et classique, sa souplesse confortable et son toucher agréable offre au revêtement des chaises des caractéristiques optimales. Notre cuir textile est par ailleurs robuste et facile à nettoyer.



INSTRUCTION D'ENTRETIEN

Nettoyage et entretien à l'eau chaude, avec du savon de Marseille si nécessaire. Le règle suivante s'applique : le moins sera le mieux ! Ne pas utiliser de produits abrasifs. Le mieux est d'utiliser un chiffon en microfibres ou en coton propre et humidifié. Puis de sécher la surface avec un chiffon doux et sec.

Couleurs de la collection **decovin® nappa et decosil®** de la Winter Creation.

Conseils de nettoyage spéciaux pour decosil®

Les salissures plus tenaces comme le café, l'encre ou les décolorations textiles peuvent, dans de nombreux cas, être éliminées avec de l'acétone diluée (20%) ou de l'alcool. Après le nettoyage, rincez abondamment avec de l'eau propre.

MICROFIBRE ET ALCANTARA® .

doux et souples

ALCANTARA® est une marque déposée de matériaux en microfibres ultra de nouvelle génération, qui est exclusivement produite par ALCANTARA S.p.A. Élégant mais aussi pratique, l'Alcantara® allie tous les atouts de qualité, de souplesse, de finesse et de multitude de couleurs à une résistance particulière et un entretien facile.



Souples et doux, nobles et élégants, c'est ainsi que se caractérisent les revêtements de sièges EN MICROFIBRES. Fabriqués à partir de microfibres très fines en polyester pelliculées sur un support en coton rugueux. Équipés d'une protection contre les tâches anti-projections pour un confort supplémentaire. Un revêtement en microfibres est respirant, robuste avec une bonne solidité à la lumière et une bonne résistance des couleurs.



INSTRUCTION D'ENTRETIEN

ALCANTARA® and microfibre (micro fabric) are easy to care for. Just treated with a mild soap and a bit of water (damp cloth wrung out), the microfabrics will retain their beauty. Never rub too strongly even with heavy spots. Never use any chemical cleaning agents!

Élimination de tâches:

tester le solvant sur une zone cachée.

- Traiter immédiatement la tâche
- Afin d'éviter l'apparition d'auréoles, nettoyer de la périphérie vers le centre de la tâche
- Ne jamais appliquer le solvant directement sur le tissu : utiliser un chiffon propre
- Ne pas s'appuyer ou s'asseoir sur le siège avant que le tissu ne soit complètement sec.
- Une fois le tissu entièrement sec, assouplir à nouveau le poil à l'aide d'une brosse souple.

Couleurs de la collection **microweb® et alcantara®** de la Winter Creation.

TISSU . MAILLES .

élasticité exceptionnelle et résistance au froissement

Les tissus à mailles (également appelés tricots ou articles tricotés) sont des tissus fabriqués industriellement par formation de mailles sur des machines à tricoter. Les produits tricotés appartiennent à la catégorie des produits à mailles, pour lesquels des boucles de fil se nouent dans d'autres boucles (le fil chemine verticalement et forme des mailles de tricot avec le fil voisin). Les produits tricotés sont exclusivement fabriqués sur machines.

L'avantage des produits tricotés réside dans son importante élasticité, qui engendre cependant également une stabilité et une solidité des formes faible. Ainsi les produits tricotés sont essentiellement adaptés à d'autres usages que ceux des textiles tissés. L'avantage du produit tricoté réside dans le fait que les mailles ne filent pas.

Couleurs de la collection **Canvas2 par kvadrat et WICOTEX® kir, pal & sol und arc & ken** de la Winter Creation.

WICOTEX® kir est un tissu à poils avec un éclat brillant et élégant. C'est pourquoi des marques de pression, des ombres et des plis sont des caractéristiques typiques de la matière et sont plus ou moins visibles en fonction de la lumière et de la sollicitation du matériau.



INSTRUCTION D'ENTRETIEN

Pour garantir le meilleur aspect et la plus grande durabilité, tous les tissus de revêtement doivent être régulièrement nettoyés. La poussière et les salissures contribuent à l'usure des matériaux.

Le matériau devrait être aspiré souvent, idéalement une fois par semaine, avec la moitié de la puissance d'aspiration. Les tissus de revêtement en polyuréthane devraient être essuyés à l'aide d'un tissu sec ou humide ou être aspirés en utilisant une brosse souple.

Pour le nettoyage de base, il suffit d'essuyer régulièrement le matériau à l'aide d'un chiffon de coton normal humide ou d'une brosse souple.

En présence de salissures plus importantes, il est possible d'ajouter de l'eau légèrement savonneuse. **N'utilisez pas de produits de nettoyage et d'entretien abrasifs ou à base de solvants, d'alcool, de graisse ou d'huile.**

Élimination de tâches:

Veuillez consulter les instructions d'entretien détaillées du fabricant sur les sites www.winter-creation.com et www.kvadrat.dk



WILLISAU

SWITZERLAND

WILLISAU GROUP
c/o Tisch & Stuhl Willisau AG
Ettiswilerstrasse 26
6130 Willisau
Schweiz

Telefon +41 41 972 70 10
Fax +41 41 972 70 11

info@willisaugroup.ch
www.willisaugroup.ch